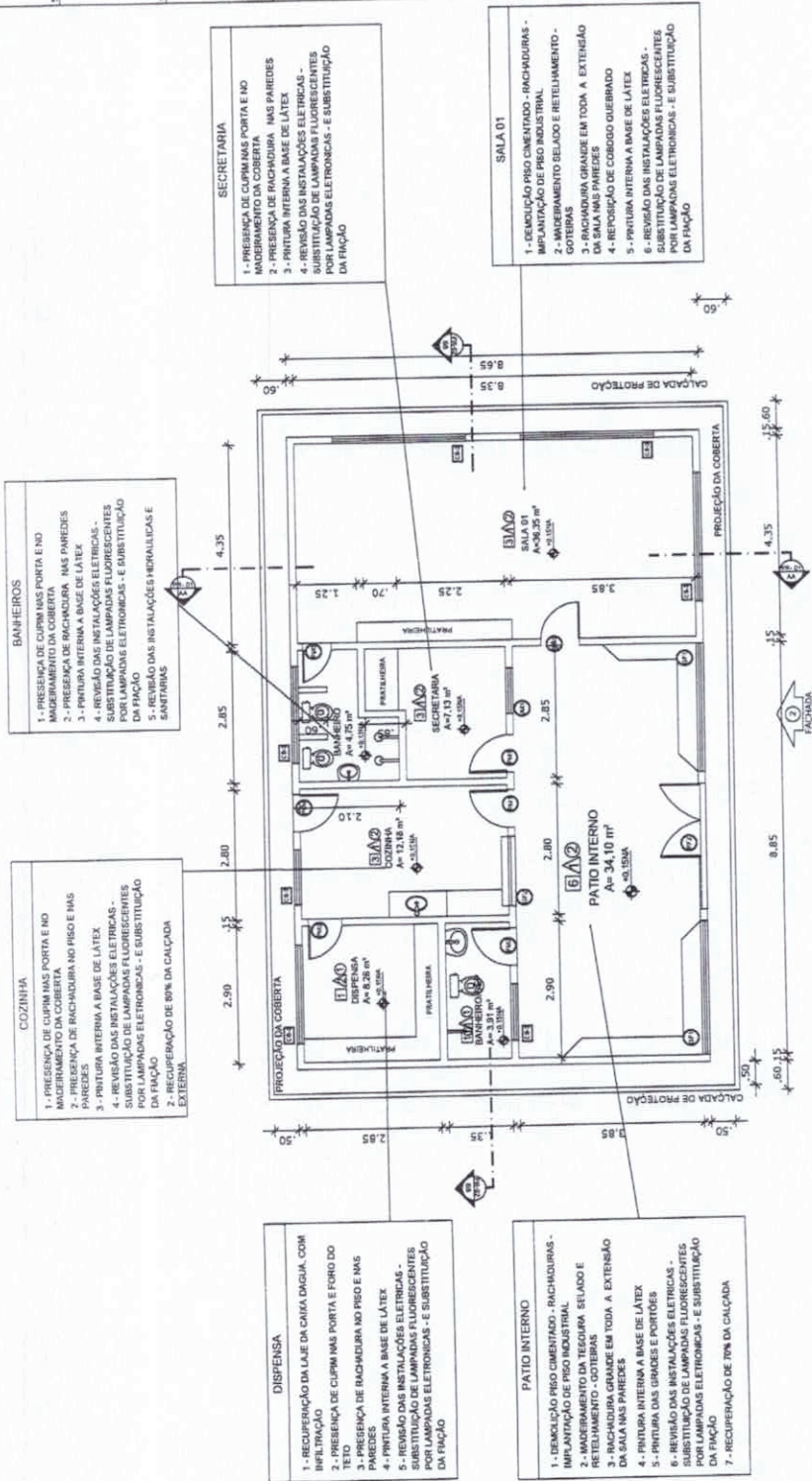


LEGENDA

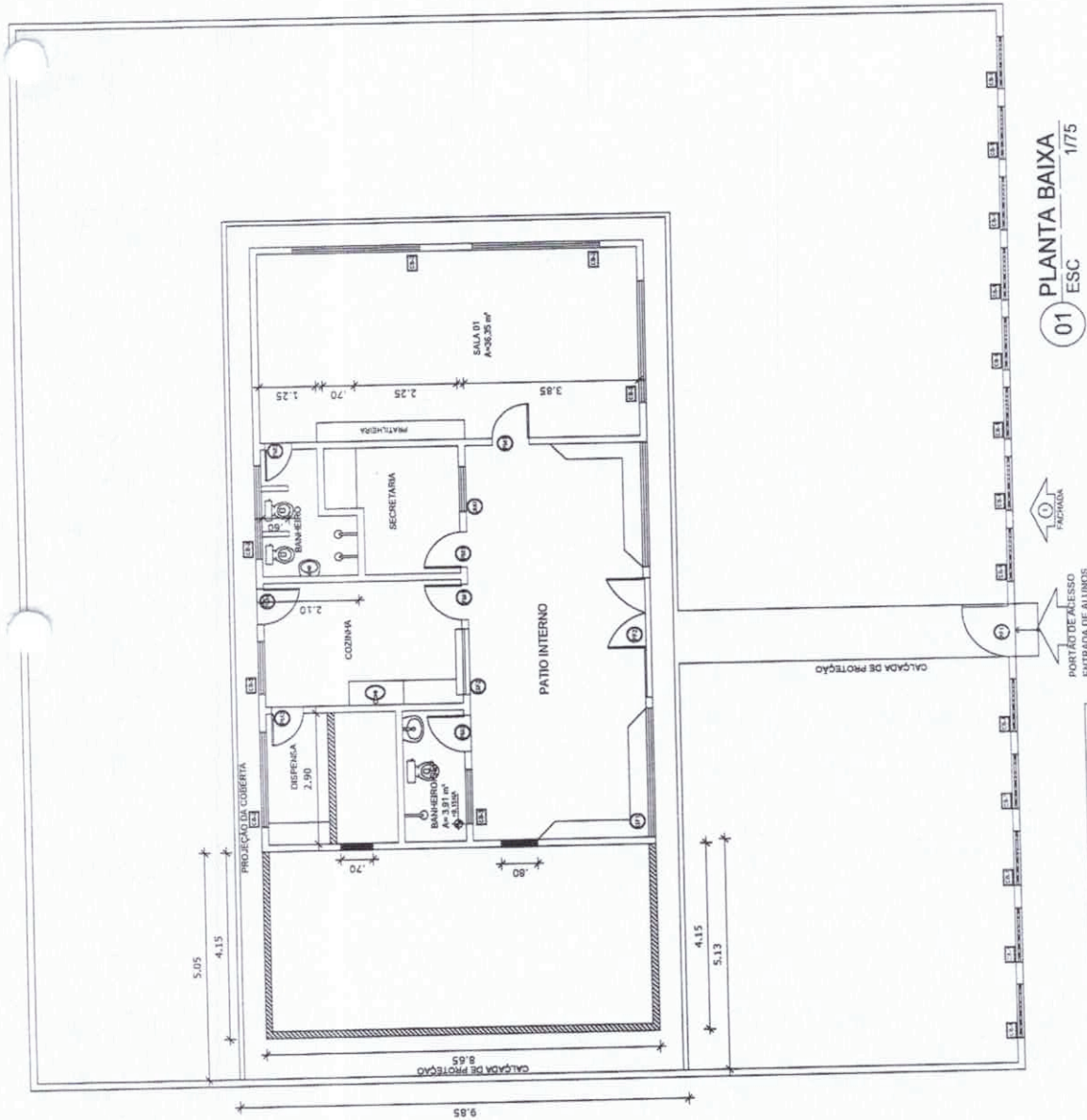


Projeto nº	Descrição	Data	Projeto	Assinatura
PREFEITURA MUNICIPAL DE PARAMOTI				
SECRETARIA MUNICIPAL DE EDUCAÇÃO				
SECRETARIA DE EDUCAÇÃO - CRECHE ARCO IRIS - CACHIMBA IVA				
Título do Projeto				
Planta Baixa Existente				
Representação Gráfica				
ALEXANDRE ANTONIO RICHIA				
Data de Emissão				
01/08				



01 PLANTA BAIXA EXISTENTE INDICATIVA ESC 1/100

[Handwritten mark]



01 PLANTA BAIXA
ESC 1/75

LEGENDA

- ALVENARIA EXISTENTE
- ALVENARIA A DEMOLIR
- ALVENARIA A CONSTRUIR

LEGENDA



Item	Descrição	Quantidade	Valor Unitário	Valor Total

PREFEITURA MUNICIPAL DE PARAMOTI

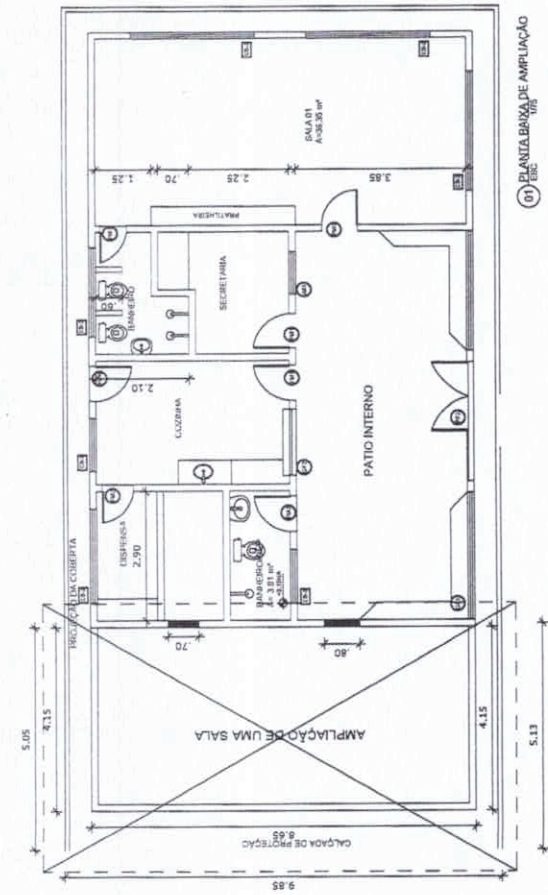
SECRETARIA MUNICIPAL DE EDUCAÇÃO
SECRETARIA MUNICIPAL DE SAÚDE - CRECHE MÓDULO INF - CADERNA NOVA
SECRETARIA MUNICIPAL DE CULTURA

Título do Projeto:
PLANTA BAIXA - EXECUTIVA

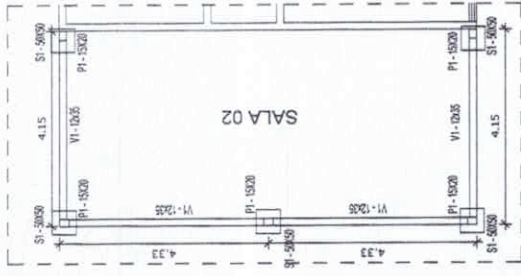
Projeto de Arquitetura:
ALVARO AMARAL BUCHA
RUA: ...

Autores:
ALEXANDRE ...

Scale:
02/08



01) PLANTA BAIXA DE AMPLIAÇÃO



02) LOCALIZAÇÃO DA ENFERMAGEM

LEGENDA

CINTA CORRIDA IMPERMEABILIZADA 10x10

ALVENARIA SINGELA (1/2 VEZ)

PISO PRONTO N 40/20

CONTRA PISO

ALVENARIA DE PEDRA TOSCA (40x60)

TERREIRO NATURAL N 40/00

SOLO APOIADO ENERGIAMENTE

DET. DO ALICERCE CORRIDO ESCOLA 1/25

PREFEITURA MUNICIPAL DE PARAMOTI
 Fis. 1182
 RAB
 CPT

PREFEITURA MUNICIPAL DE EDUCACAO

Nome do projeto: REFORMA DAS ESCOLAS - CRECHE MDCRPS - C/FORMA 10/11

Nome do profissional: ARQUITETO: ALEXANDRE AMARAL ROCHA

Assinatura: ALEXANDRE AMARAL ROCHA

Assinatura do profissional responsável: ALEXANDRE AMARAL ROCHA

Data: 03/08

S1 - 50x50 (5x)

Area de Forma Unit = 1,00m²
 Vol de Concreto Unit = 0,125m³

P1 - 15 x 20 = (5 Unid)

Area de Forma Unit = 1,36m²
 Vol de Concreto Unit = 0,102m³

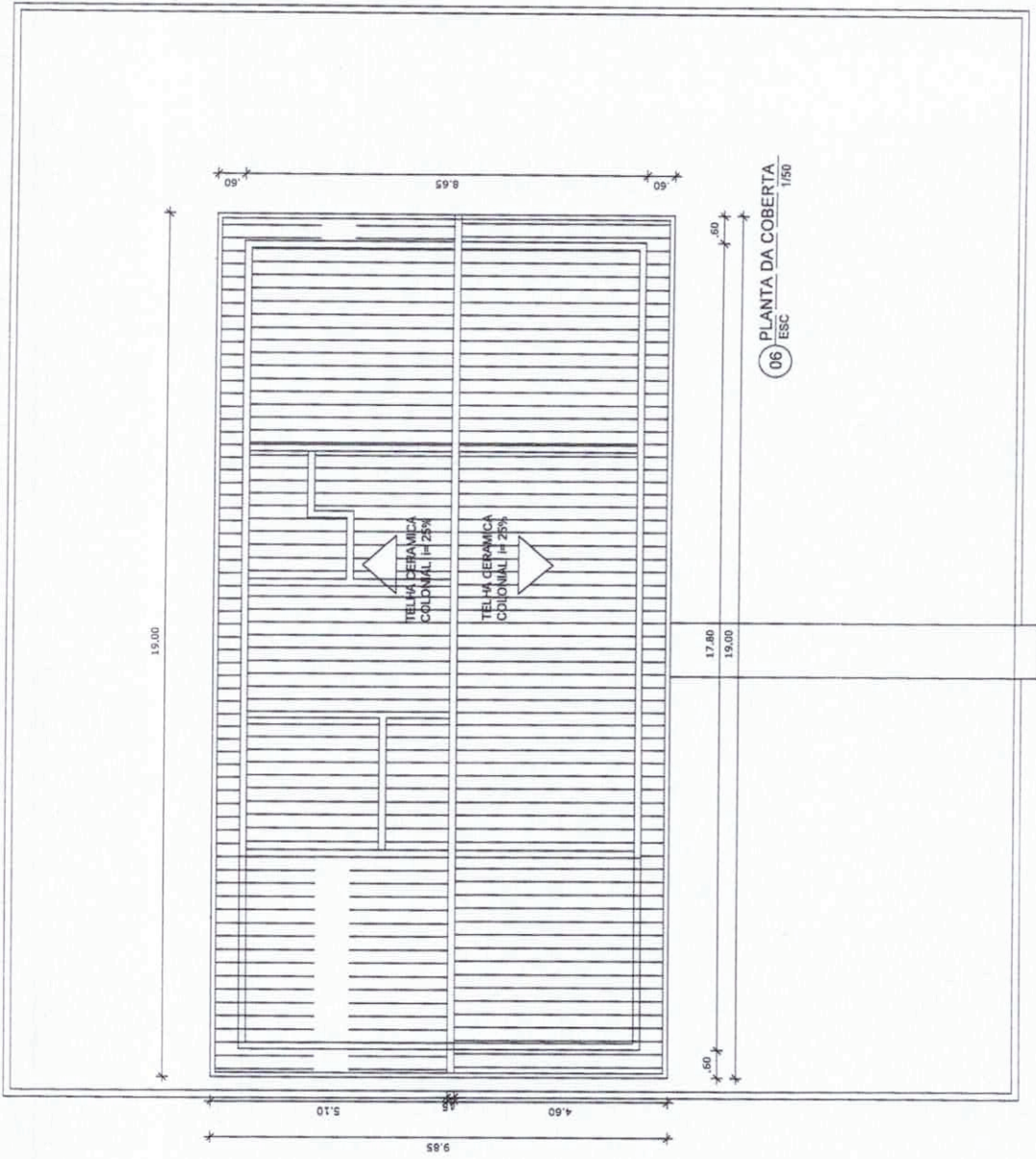
V1 12x35 - (2 Unid)

Area de Forma Unit = 3,42m²
 Vol de Concreto Unit = 0,174m³

V2 12x35 - (2 Unid)

Area de Forma Unit = 3,55m²
 Vol de Concreto Unit = 0,181m³

(Handwritten signature)



12

SEMA	09-C
OSM	09-F

LEGENDA

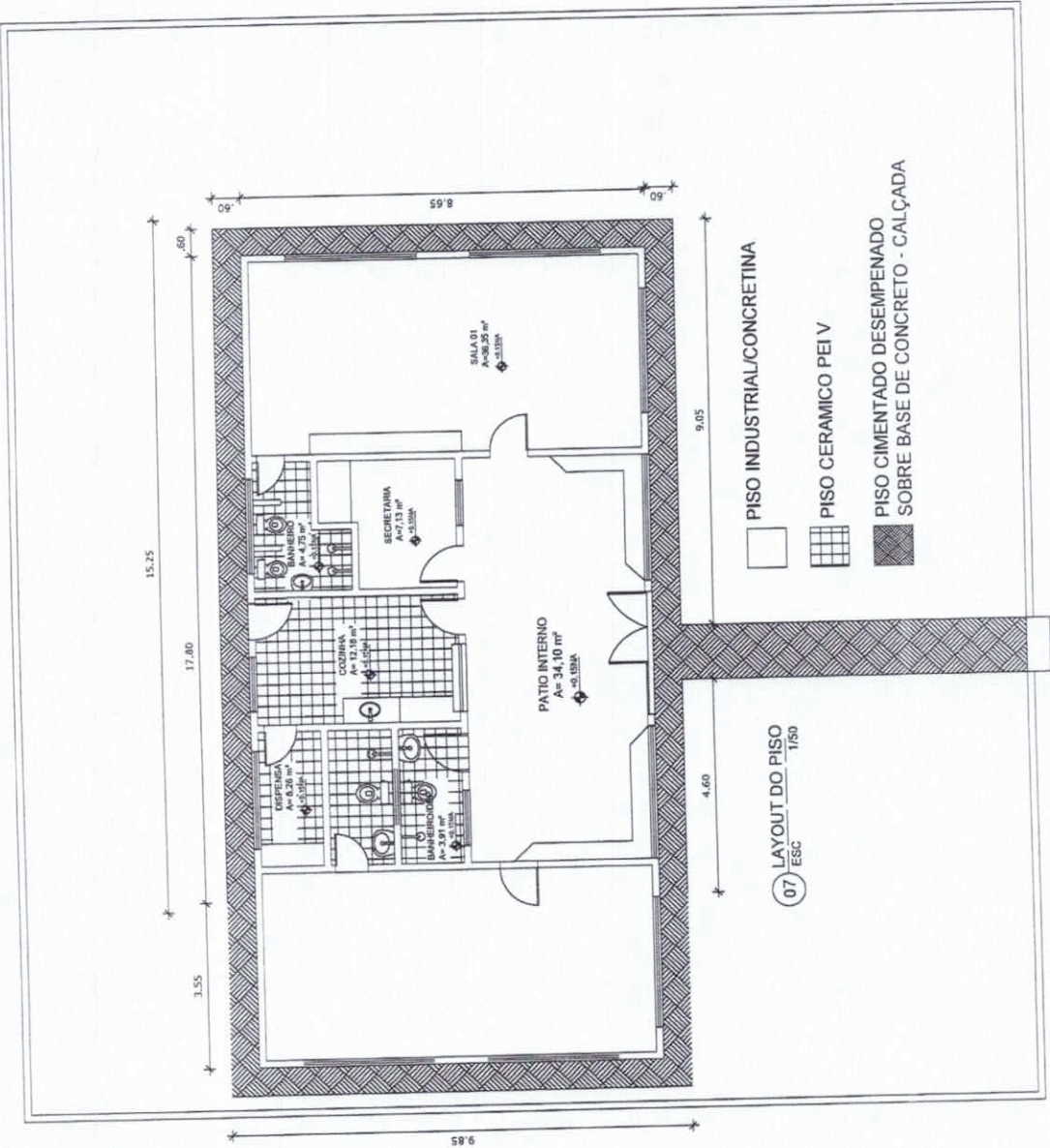


Numero nº	Descrição	Data	Proprietário	Assinatura

PREFEITURA MUNICIPAL DE PARAMOTTI

Unidade/Projeto: SECRETARIA MUNICIPAL DE EDUCACAO
 Nome do Projeto: REFORMA DA ESCOLA - CRIE E ACQUICOR - COIMBA ROYR
 Nome do Empreiteiro: PLANTAS DE COBERTA
 Responsável Técnico: ALVARO AMARAL ROCHA
 Assinatura: ALVARO AMARAL ROCHA
 Assinatura: ALVARO AMARAL ROCHA
 Assinatura: ALVARO AMARAL ROCHA

Data: 06/08



LEGENDA



Numero	Descricao	Data	Projeto	Assinatura

PREFEITURA MUNICIPAL DE PARAMOTI

Unidade Escolar - ESCOLA MUNICIPAL DE EDUCAÇÃO

Nome: **SECRETARIA MUNICIPAL DE EDUCAÇÃO**

Endereço: **SECRETARIA MUNICIPAL DE EDUCAÇÃO - C/CHAVEAMENTO**

Título do Trabalho: **LAYOUT DE PISO - DA UNIDADE ESCOLAR**

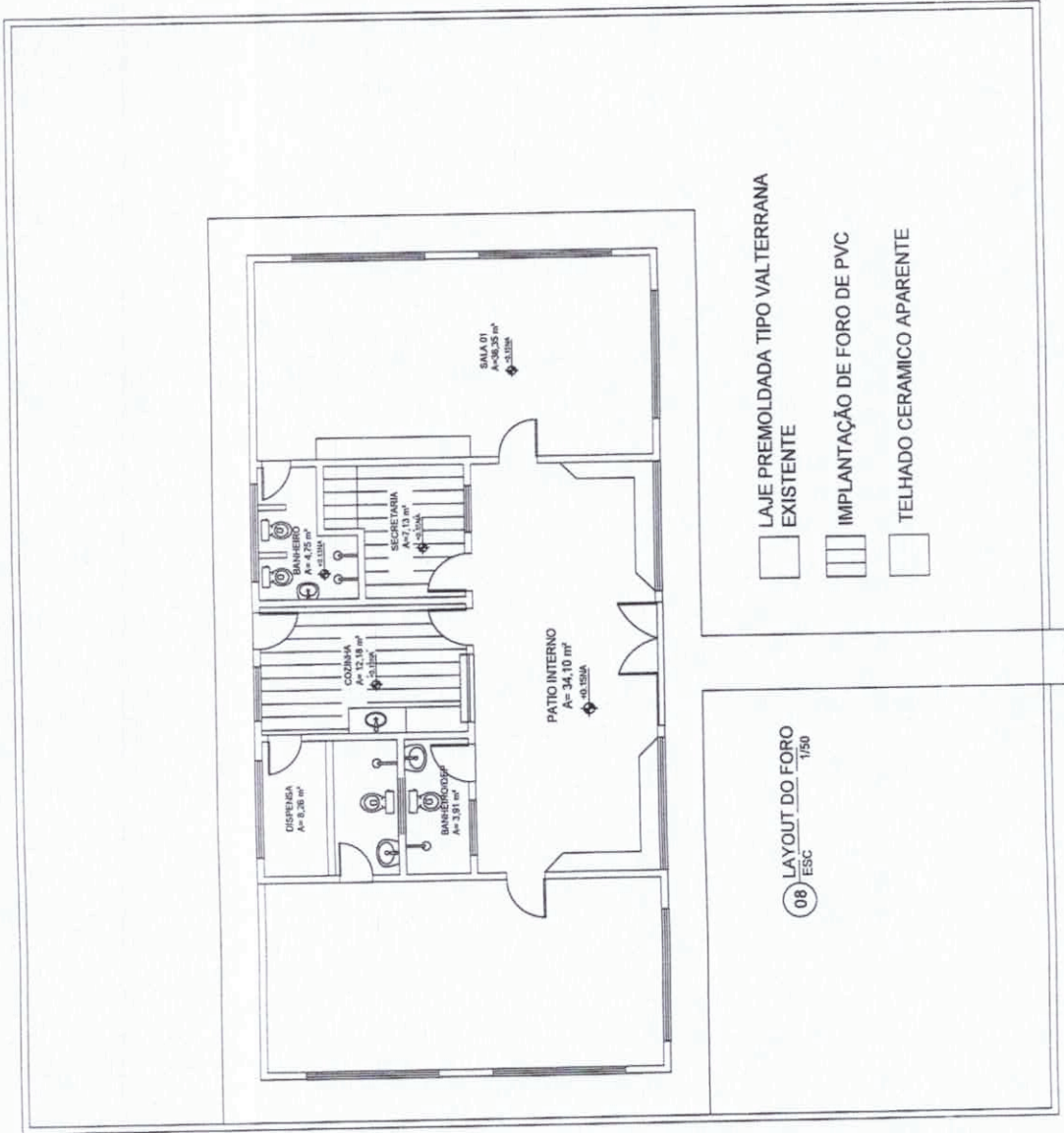
Projeto: **PROJETO DE PISO**

Assinatura: **ALEXANDRE APARECIDO RUSCHA**

Assinatura do Profissional: **ALEXANDRE APARECIDO RUSCHA**

Assinatura do Responsável Técnico: **ALEXANDRE APARECIDO RUSCHA**

Data: **07/08**



LEGENDA



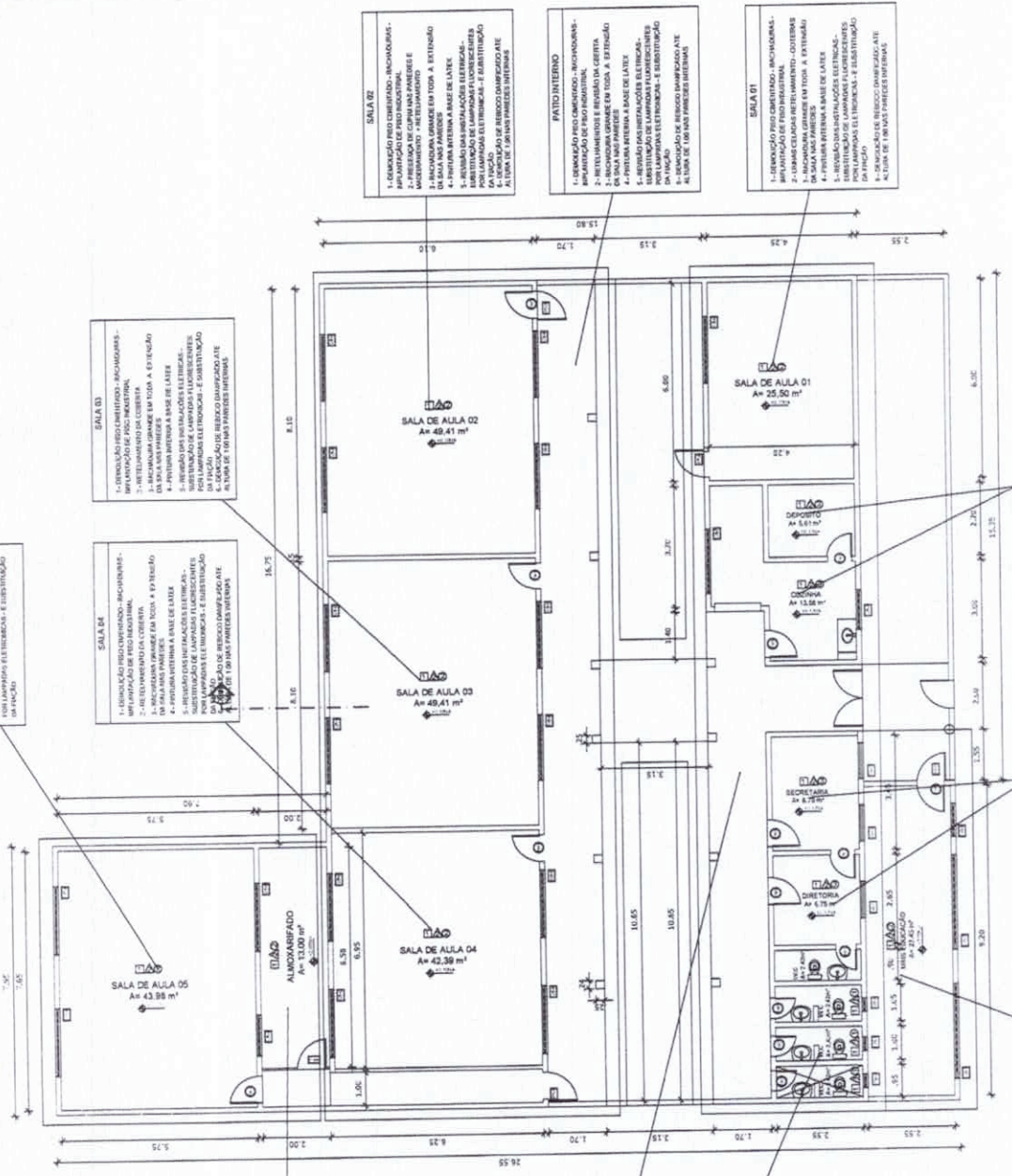
Projeto	Data	Proposta	Aprovação

PREFEITURA MUNICIPAL DE PARAMOTI
 SECRETARIA MUNICIPAL DE EDUCAÇÃO
 SECRETARIA DE EDUCAÇÃO - CRECHE ANOS INICIAIS - CADEIRA ADIADA
 TÍTULO DO PROJETO: LAYOUT DO FORO
 AUTOR DO PROJETO: ARMANDO BRUNO ALVAREZ
 DATA DE EMISSÃO: 08/08
 ARQUIVO: C:\PROJETS\ANCI_PRL_171\VALTERRA.dwg



LEGENDA

Projeto nº	Descrição	Data	Página	Arquivo
PREFEITURA MUNICIPAL DE PARAMOTI				
Unidade/Projeto	SECRETARIA MUNICIPAL DE EDUCAÇÃO			
Nome do Projeto	SECRETARIA MUNICIPAL DE EDUCAÇÃO - ESCOLA JUSTINO GOMES - AQUA BOA			
Título do Livro	PLANTA DE COBERTURA E FACHADA DO MURO DA FRONTE			
Representação	PLANTA DE COBERTURA E FACHADA DO MURO DA FRONTE			
Arquivo	ALFABETIZADOR - ESCOLA JUSTINO GOMES - AQUA BOA			
01/07				



SALA 05

- 1- DEMOLIÇÃO DO COBERTURO - INCLINAÇÕES - IMPLANTAÇÃO DE PROFISSIONAL
- 2- REFINIAMENTO DAS COBERTURAS
- 3- REFINIAMENTO DAS COBERTURAS
- 4- REFINIAMENTO DAS COBERTURAS
- 5- REFINIAMENTO DAS COBERTURAS
- 6- REFINIAMENTO DAS COBERTURAS
- 7- REFINIAMENTO DAS COBERTURAS
- 8- REFINIAMENTO DAS COBERTURAS
- 9- REFINIAMENTO DAS COBERTURAS
- 10- REFINIAMENTO DAS COBERTURAS

SALA 03

- 1- DEMOLIÇÃO DO COBERTURO - INCLINAÇÕES - IMPLANTAÇÃO DE PROFISSIONAL
- 2- REFINIAMENTO DAS COBERTURAS
- 3- REFINIAMENTO DAS COBERTURAS
- 4- REFINIAMENTO DAS COBERTURAS
- 5- REFINIAMENTO DAS COBERTURAS
- 6- REFINIAMENTO DAS COBERTURAS
- 7- REFINIAMENTO DAS COBERTURAS
- 8- REFINIAMENTO DAS COBERTURAS
- 9- REFINIAMENTO DAS COBERTURAS
- 10- REFINIAMENTO DAS COBERTURAS

SALA 04

- 1- DEMOLIÇÃO DO COBERTURO - INCLINAÇÕES - IMPLANTAÇÃO DE PROFISSIONAL
- 2- REFINIAMENTO DAS COBERTURAS
- 3- REFINIAMENTO DAS COBERTURAS
- 4- REFINIAMENTO DAS COBERTURAS
- 5- REFINIAMENTO DAS COBERTURAS
- 6- REFINIAMENTO DAS COBERTURAS
- 7- REFINIAMENTO DAS COBERTURAS
- 8- REFINIAMENTO DAS COBERTURAS
- 9- REFINIAMENTO DAS COBERTURAS
- 10- REFINIAMENTO DAS COBERTURAS

ALMOCEBARADO

- 1- DEMOLIÇÃO DO COBERTURO - INCLINAÇÕES - IMPLANTAÇÃO DE PROFISSIONAL
- 2- REFINIAMENTO DAS COBERTURAS
- 3- REFINIAMENTO DAS COBERTURAS
- 4- REFINIAMENTO DAS COBERTURAS
- 5- REFINIAMENTO DAS COBERTURAS
- 6- REFINIAMENTO DAS COBERTURAS
- 7- REFINIAMENTO DAS COBERTURAS
- 8- REFINIAMENTO DAS COBERTURAS
- 9- REFINIAMENTO DAS COBERTURAS
- 10- REFINIAMENTO DAS COBERTURAS

PÁTIO INTERNO

- 1- DEMOLIÇÃO DO COBERTURO - INCLINAÇÕES - IMPLANTAÇÃO DE PROFISSIONAL
- 2- REFINIAMENTO DAS COBERTURAS
- 3- REFINIAMENTO DAS COBERTURAS
- 4- REFINIAMENTO DAS COBERTURAS
- 5- REFINIAMENTO DAS COBERTURAS
- 6- REFINIAMENTO DAS COBERTURAS
- 7- REFINIAMENTO DAS COBERTURAS
- 8- REFINIAMENTO DAS COBERTURAS
- 9- REFINIAMENTO DAS COBERTURAS
- 10- REFINIAMENTO DAS COBERTURAS

BANHEIROS

- 1- DEMOLIÇÃO DO COBERTURO - INCLINAÇÕES - IMPLANTAÇÃO DE PROFISSIONAL
- 2- REFINIAMENTO DAS COBERTURAS
- 3- REFINIAMENTO DAS COBERTURAS
- 4- REFINIAMENTO DAS COBERTURAS
- 5- REFINIAMENTO DAS COBERTURAS
- 6- REFINIAMENTO DAS COBERTURAS
- 7- REFINIAMENTO DAS COBERTURAS
- 8- REFINIAMENTO DAS COBERTURAS
- 9- REFINIAMENTO DAS COBERTURAS
- 10- REFINIAMENTO DAS COBERTURAS

SALA 02

- 1- DEMOLIÇÃO DO COBERTURO - INCLINAÇÕES - IMPLANTAÇÃO DE PROFISSIONAL
- 2- REFINIAMENTO DAS COBERTURAS
- 3- REFINIAMENTO DAS COBERTURAS
- 4- REFINIAMENTO DAS COBERTURAS
- 5- REFINIAMENTO DAS COBERTURAS
- 6- REFINIAMENTO DAS COBERTURAS
- 7- REFINIAMENTO DAS COBERTURAS
- 8- REFINIAMENTO DAS COBERTURAS
- 9- REFINIAMENTO DAS COBERTURAS
- 10- REFINIAMENTO DAS COBERTURAS

PÁTIO INTERNO

- 1- DEMOLIÇÃO DO COBERTURO - INCLINAÇÕES - IMPLANTAÇÃO DE PROFISSIONAL
- 2- REFINIAMENTO DAS COBERTURAS
- 3- REFINIAMENTO DAS COBERTURAS
- 4- REFINIAMENTO DAS COBERTURAS
- 5- REFINIAMENTO DAS COBERTURAS
- 6- REFINIAMENTO DAS COBERTURAS
- 7- REFINIAMENTO DAS COBERTURAS
- 8- REFINIAMENTO DAS COBERTURAS
- 9- REFINIAMENTO DAS COBERTURAS
- 10- REFINIAMENTO DAS COBERTURAS

SALA 01

- 1- DEMOLIÇÃO DO COBERTURO - INCLINAÇÕES - IMPLANTAÇÃO DE PROFISSIONAL
- 2- REFINIAMENTO DAS COBERTURAS
- 3- REFINIAMENTO DAS COBERTURAS
- 4- REFINIAMENTO DAS COBERTURAS
- 5- REFINIAMENTO DAS COBERTURAS
- 6- REFINIAMENTO DAS COBERTURAS
- 7- REFINIAMENTO DAS COBERTURAS
- 8- REFINIAMENTO DAS COBERTURAS
- 9- REFINIAMENTO DAS COBERTURAS
- 10- REFINIAMENTO DAS COBERTURAS

COZINHA/REPOSTO

- 1- DEMOLIÇÃO DO COBERTURO - INCLINAÇÕES - IMPLANTAÇÃO DE PROFISSIONAL
- 2- REFINIAMENTO DAS COBERTURAS
- 3- REFINIAMENTO DAS COBERTURAS
- 4- REFINIAMENTO DAS COBERTURAS
- 5- REFINIAMENTO DAS COBERTURAS
- 6- REFINIAMENTO DAS COBERTURAS
- 7- REFINIAMENTO DAS COBERTURAS
- 8- REFINIAMENTO DAS COBERTURAS
- 9- REFINIAMENTO DAS COBERTURAS
- 10- REFINIAMENTO DAS COBERTURAS

SECRETARIA/DIRETORIA

- 1- DEMOLIÇÃO DO COBERTURO - INCLINAÇÕES - IMPLANTAÇÃO DE PROFISSIONAL
- 2- REFINIAMENTO DAS COBERTURAS
- 3- REFINIAMENTO DAS COBERTURAS
- 4- REFINIAMENTO DAS COBERTURAS
- 5- REFINIAMENTO DAS COBERTURAS
- 6- REFINIAMENTO DAS COBERTURAS
- 7- REFINIAMENTO DAS COBERTURAS
- 8- REFINIAMENTO DAS COBERTURAS
- 9- REFINIAMENTO DAS COBERTURAS
- 10- REFINIAMENTO DAS COBERTURAS

MUSEU EDUCAÇÃO

- 1- DEMOLIÇÃO DO COBERTURO - INCLINAÇÕES - IMPLANTAÇÃO DE PROFISSIONAL
- 2- REFINIAMENTO DAS COBERTURAS
- 3- REFINIAMENTO DAS COBERTURAS
- 4- REFINIAMENTO DAS COBERTURAS
- 5- REFINIAMENTO DAS COBERTURAS
- 6- REFINIAMENTO DAS COBERTURAS
- 7- REFINIAMENTO DAS COBERTURAS
- 8- REFINIAMENTO DAS COBERTURAS
- 9- REFINIAMENTO DAS COBERTURAS
- 10- REFINIAMENTO DAS COBERTURAS

01 PLANTA BARRA EXISTENTE INDICATIVA ESC 1/100



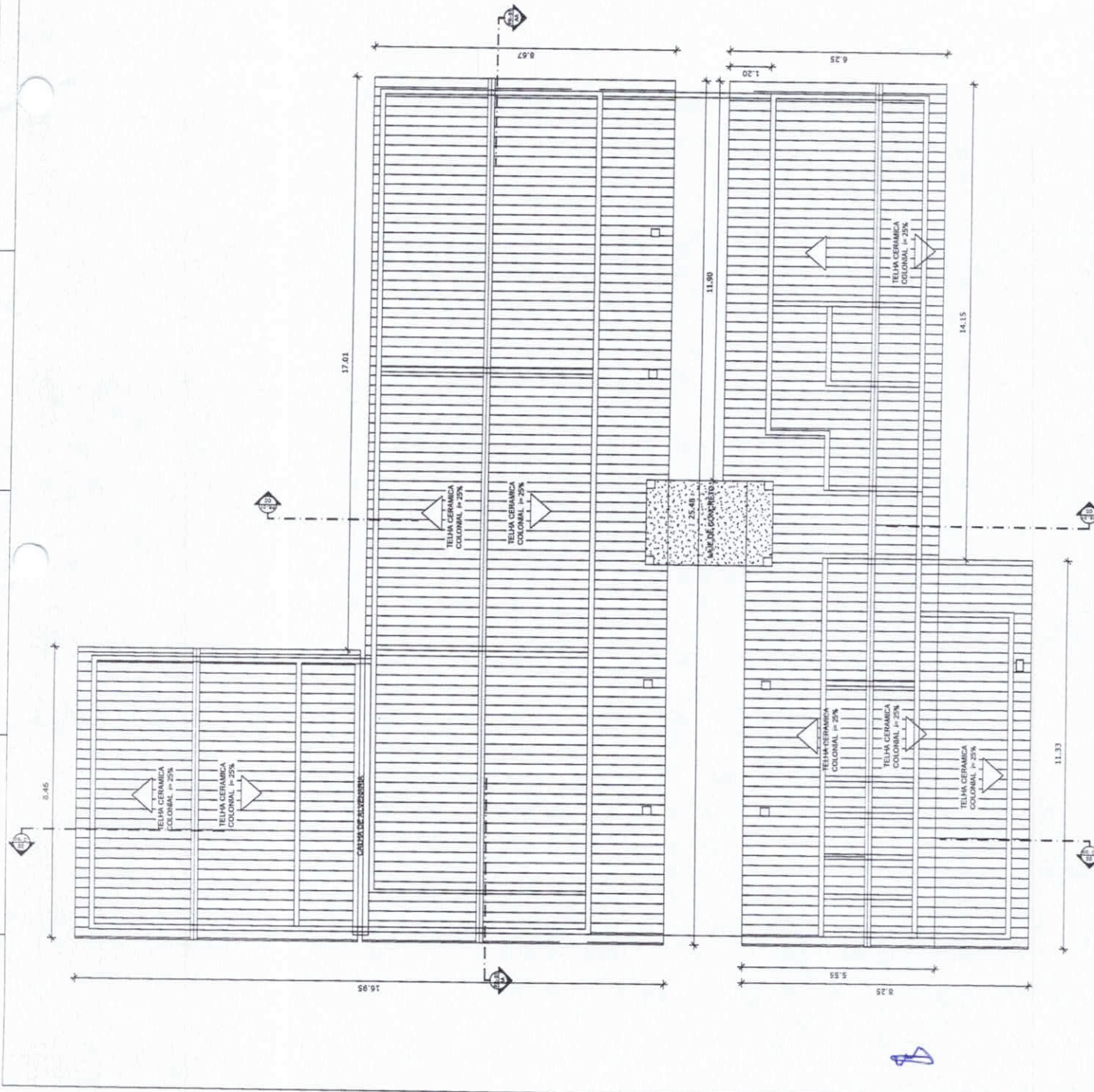
PREFEITURA MUNICIPAL DE PARAMOTI

Localização: SECRETARIA MUNICIPAL DE EDUCAÇÃO
 Nome do Projeto: ESCOLA DOUTOR DOMES ROSA DOA
 Nº do Projeto: 123456789
 PLANTA DE COBERTURA
 Representação Técnica: ALEXANDRE ABRAÃO ROSA
 Nome do Arquiteto: ALEXANDRE ABRAÃO ROSA

Scale: 1:100
 Date: 04/07

LEGENDA

01	TELA CERAMICA COLONIAL p= 25%
02	TELA CERAMICA COLONIAL p= 25%
03	TELA CERAMICA COLONIAL p= 25%
04	TELA CERAMICA COLONIAL p= 25%
05	TELA CERAMICA COLONIAL p= 25%
06	TELA CERAMICA COLONIAL p= 25%
07	TELA CERAMICA COLONIAL p= 25%
08	TELA CERAMICA COLONIAL p= 25%
09	TELA CERAMICA COLONIAL p= 25%
10	TELA CERAMICA COLONIAL p= 25%
11	TELA CERAMICA COLONIAL p= 25%
12	TELA CERAMICA COLONIAL p= 25%
13	TELA CERAMICA COLONIAL p= 25%
14	TELA CERAMICA COLONIAL p= 25%
15	TELA CERAMICA COLONIAL p= 25%
16	TELA CERAMICA COLONIAL p= 25%
17	TELA CERAMICA COLONIAL p= 25%
18	TELA CERAMICA COLONIAL p= 25%
19	TELA CERAMICA COLONIAL p= 25%
20	TELA CERAMICA COLONIAL p= 25%
21	TELA CERAMICA COLONIAL p= 25%
22	TELA CERAMICA COLONIAL p= 25%
23	TELA CERAMICA COLONIAL p= 25%
24	TELA CERAMICA COLONIAL p= 25%
25	TELA CERAMICA COLONIAL p= 25%
26	TELA CERAMICA COLONIAL p= 25%
27	TELA CERAMICA COLONIAL p= 25%
28	TELA CERAMICA COLONIAL p= 25%
29	TELA CERAMICA COLONIAL p= 25%
30	TELA CERAMICA COLONIAL p= 25%
31	TELA CERAMICA COLONIAL p= 25%
32	TELA CERAMICA COLONIAL p= 25%
33	TELA CERAMICA COLONIAL p= 25%
34	TELA CERAMICA COLONIAL p= 25%
35	TELA CERAMICA COLONIAL p= 25%
36	TELA CERAMICA COLONIAL p= 25%
37	TELA CERAMICA COLONIAL p= 25%
38	TELA CERAMICA COLONIAL p= 25%
39	TELA CERAMICA COLONIAL p= 25%
40	TELA CERAMICA COLONIAL p= 25%
41	TELA CERAMICA COLONIAL p= 25%
42	TELA CERAMICA COLONIAL p= 25%
43	TELA CERAMICA COLONIAL p= 25%
44	TELA CERAMICA COLONIAL p= 25%
45	TELA CERAMICA COLONIAL p= 25%
46	TELA CERAMICA COLONIAL p= 25%
47	TELA CERAMICA COLONIAL p= 25%
48	TELA CERAMICA COLONIAL p= 25%
49	TELA CERAMICA COLONIAL p= 25%
50	TELA CERAMICA COLONIAL p= 25%



SUMA	05-C	05-F			
050					

LEGENDA

- LAJE DE CONCRETO EXISTENTE
- ▨ IMPLANTAÇÃO DE FORO DE PVC
- ESTRUTURA DE MADEIRA E TELHADO

Modelo	Etiqueta	Nota	Projeto	Aprovação

PREFEITURA MUNICIPAL DE PARAMOTI

SECRETARIA MUNICIPAL DE EDUCAÇÃO

Nome do projeto: ESCOLA DE EDUCAÇÃO INFANTIL - ESCOLA DE EDUCAÇÃO BÁSICA - AQUA DAS

Local: AQUA DAS

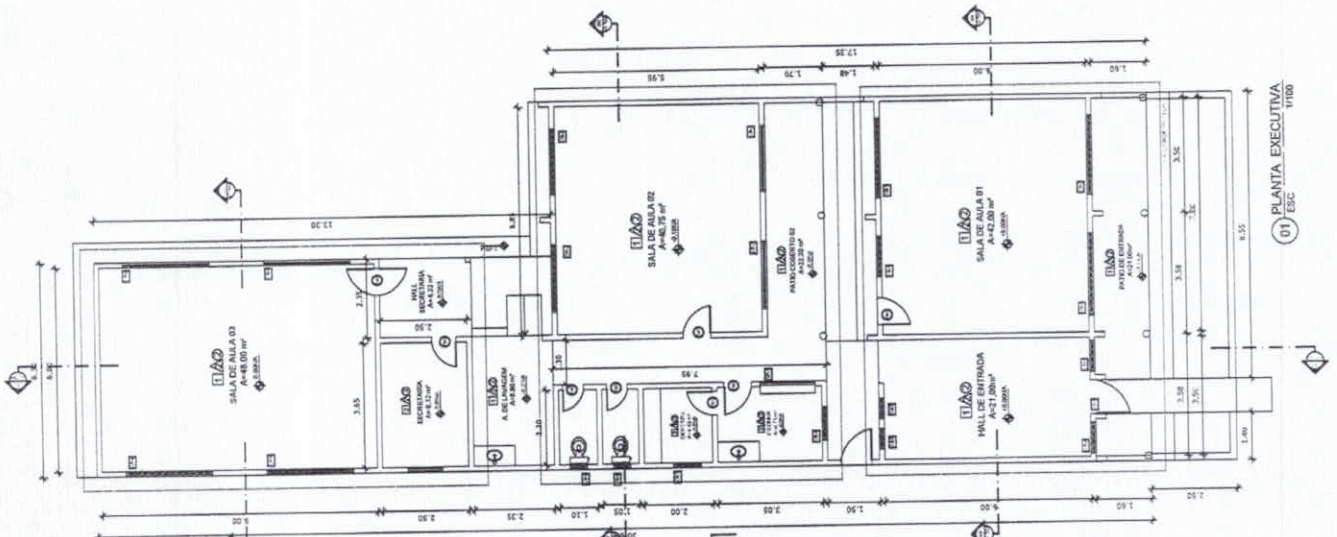
Local do projeto: AQUA DAS

Projeto: AQUA DAS

Assinatura: AQUA DAS

Data: 05/07





01 PLANTA EXECUTIVA 1/100

LEGENDA DE FORMAS - FUNDO EM MADEIRA COM PAREDE			
01	Forma de Concreto	02	Forma de Madeira
03	Forma de Alumínio	04	Forma de Plástico
05	Forma de Fibra de Vidro	06	Forma de Gesso
07	Forma de Cimento	08	Forma de Argila
09	Forma de Cimento Portland	10	Forma de Cimento Portland
11	Forma de Cimento Portland	12	Forma de Cimento Portland
13	Forma de Cimento Portland	14	Forma de Cimento Portland
15	Forma de Cimento Portland	16	Forma de Cimento Portland
17	Forma de Cimento Portland	18	Forma de Cimento Portland
19	Forma de Cimento Portland	20	Forma de Cimento Portland
21	Forma de Cimento Portland	22	Forma de Cimento Portland
23	Forma de Cimento Portland	24	Forma de Cimento Portland
25	Forma de Cimento Portland	26	Forma de Cimento Portland
27	Forma de Cimento Portland	28	Forma de Cimento Portland
29	Forma de Cimento Portland	30	Forma de Cimento Portland
31	Forma de Cimento Portland	32	Forma de Cimento Portland
33	Forma de Cimento Portland	34	Forma de Cimento Portland
35	Forma de Cimento Portland	36	Forma de Cimento Portland
37	Forma de Cimento Portland	38	Forma de Cimento Portland
39	Forma de Cimento Portland	40	Forma de Cimento Portland
41	Forma de Cimento Portland	42	Forma de Cimento Portland
43	Forma de Cimento Portland	44	Forma de Cimento Portland
45	Forma de Cimento Portland	46	Forma de Cimento Portland
47	Forma de Cimento Portland	48	Forma de Cimento Portland
49	Forma de Cimento Portland	50	Forma de Cimento Portland
51	Forma de Cimento Portland	52	Forma de Cimento Portland
53	Forma de Cimento Portland	54	Forma de Cimento Portland
55	Forma de Cimento Portland	56	Forma de Cimento Portland
57	Forma de Cimento Portland	58	Forma de Cimento Portland
59	Forma de Cimento Portland	60	Forma de Cimento Portland
61	Forma de Cimento Portland	62	Forma de Cimento Portland
63	Forma de Cimento Portland	64	Forma de Cimento Portland
65	Forma de Cimento Portland	66	Forma de Cimento Portland
67	Forma de Cimento Portland	68	Forma de Cimento Portland
69	Forma de Cimento Portland	70	Forma de Cimento Portland
71	Forma de Cimento Portland	72	Forma de Cimento Portland
73	Forma de Cimento Portland	74	Forma de Cimento Portland
75	Forma de Cimento Portland	76	Forma de Cimento Portland
77	Forma de Cimento Portland	78	Forma de Cimento Portland
79	Forma de Cimento Portland	80	Forma de Cimento Portland
81	Forma de Cimento Portland	82	Forma de Cimento Portland
83	Forma de Cimento Portland	84	Forma de Cimento Portland
85	Forma de Cimento Portland	86	Forma de Cimento Portland
87	Forma de Cimento Portland	88	Forma de Cimento Portland
89	Forma de Cimento Portland	90	Forma de Cimento Portland
91	Forma de Cimento Portland	92	Forma de Cimento Portland
93	Forma de Cimento Portland	94	Forma de Cimento Portland
95	Forma de Cimento Portland	96	Forma de Cimento Portland
97	Forma de Cimento Portland	98	Forma de Cimento Portland
99	Forma de Cimento Portland	100	Forma de Cimento Portland

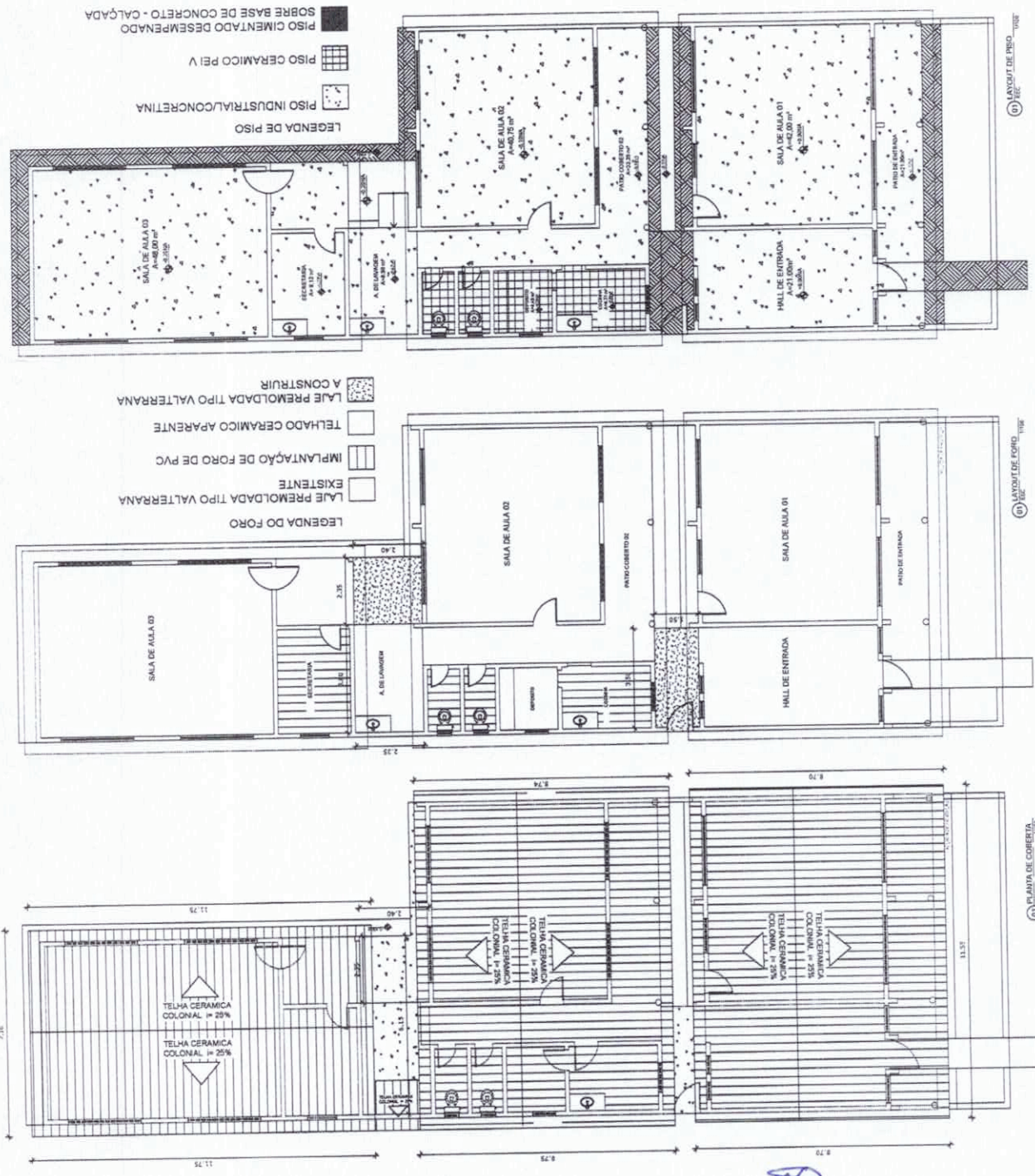


LEGENDA

Unidade: _____
 Data: _____
 Projeto: _____
 Assinatura: _____
PREFEITURA MUNICIPAL DE PARAMOTI
 SECRETARIA MUNICIPAL DE EDUCAÇÃO
 Escola de Ensino Fundamental - ESCOLA D'ALMEIDA LIMA
 Rua: _____
 Bairro: _____
 CEP: _____
 Telefone: _____
 E-mail: _____
 Assessor: _____
 Data de Emissão: _____
02/05
 Assessor: ESCOLA DA SUBURBANA LIMA LIMA

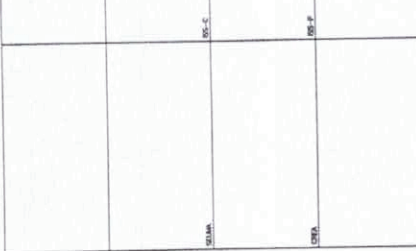


Projeto nº	Descrição	Data	Projeto	Assinatura
PREFEITURA MUNICIPAL DE PARAMOTI				
SECRETARIA MUNICIPAL DE EDUCAÇÃO				
NOME DO PROJETO: ESCOLA DA BARRA DO JUA				
LOCAL DO PROJETO: BARRA DO JUA				
TIPO DE PROJETO: PROJETO DE LAYOUT DE FUND				
PROJETADE: ALEXANDRE JARDIM PICHIA				
DATA DE EMISSÃO: 04/05				

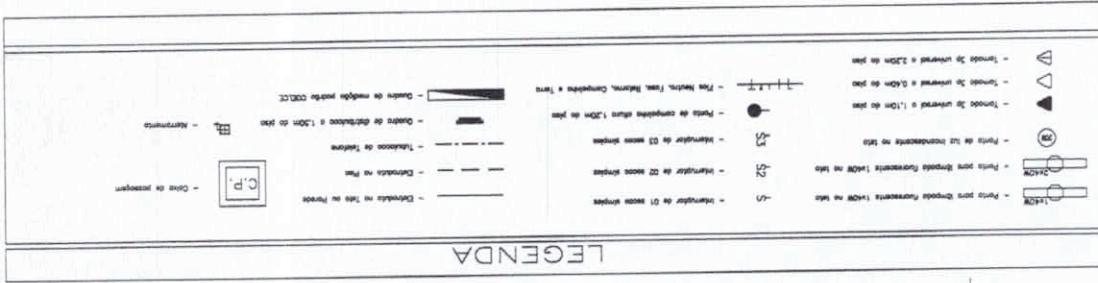




Modelo nº	Assinatura	Data	Projeto	Quantidade
PREFEITURA MUNICIPAL DE PARAMOTI				
Unidade: Prefeitura Municipal de Paramoti - Educação Nome do Projeto: Instalação de Energia Elétrica - Escola de Ensino Médio Nome do Cliente: Prefeitura Municipal de Paramoti Valor do Projeto: R\$ 1.500.000,00 Data: 05/05				



LEGENDA



QUADRO DE CARGAS

Q.D. - 01	INDIC.	DESCR.	QNTD.	CONDIC.	W (VA)	W (VA)	W (VA)	W (VA)	W (VA)	W (VA)	W (VA)	W (VA)	W (VA)	W (VA)	W (VA)	W (VA)	W (VA)	W (VA)	W (VA)
1	ILUMINAÇÃO	20W	31	1x30W/2x40W/100W/150W/300W/600W	620	4270	1x6	2,5											
2		1800	2	1x10	1800	8.18A	1x10	2,5											
3		1800	2	1x10	1800	8.18A	1x10	2,5											
4		1500	10	1x10	1500	5.45A	1x10	2,5											
5																			
6																			
TOTAL			31		6.030 W	6.030 VA	1x30	6.0											

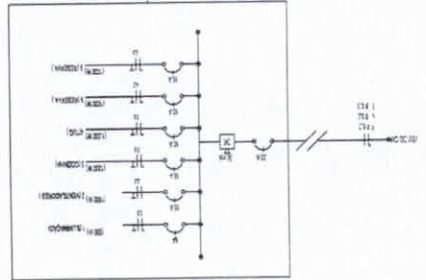
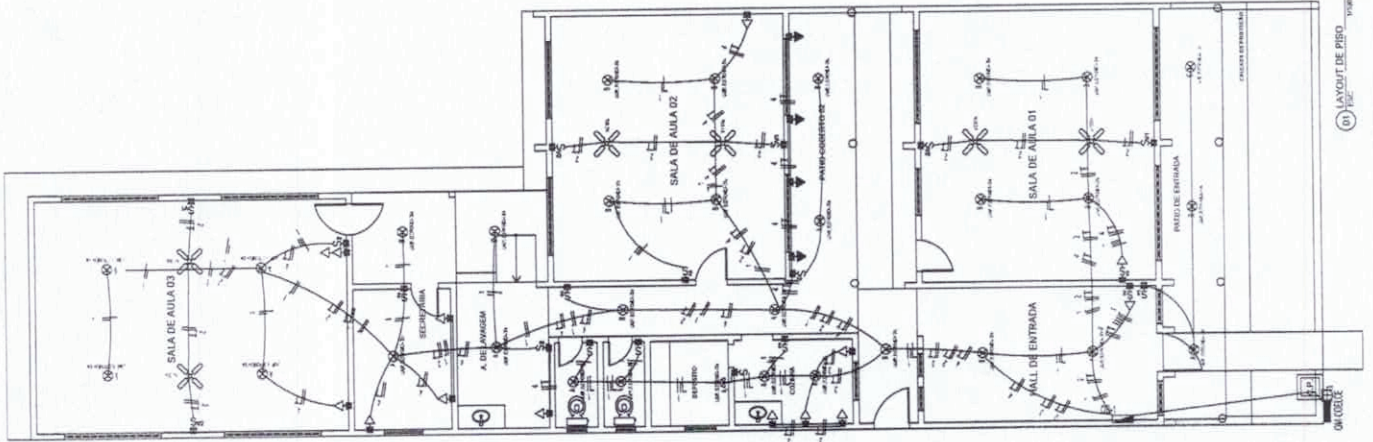


DIAGRAMA UNIFILAR DO QUADRO DE DISTRIBUIÇÃO (QD-1)

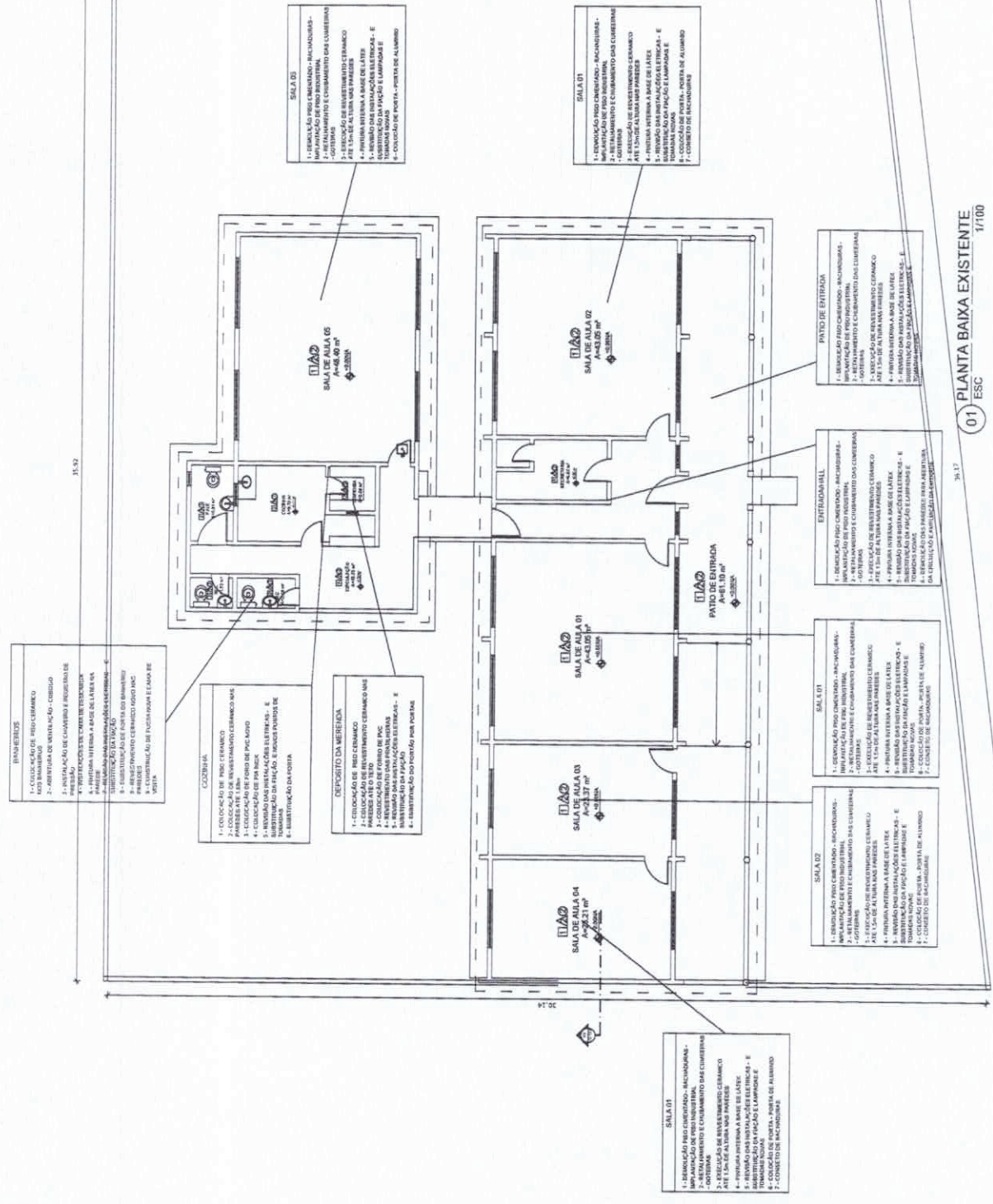


LAYOUT DE PISO

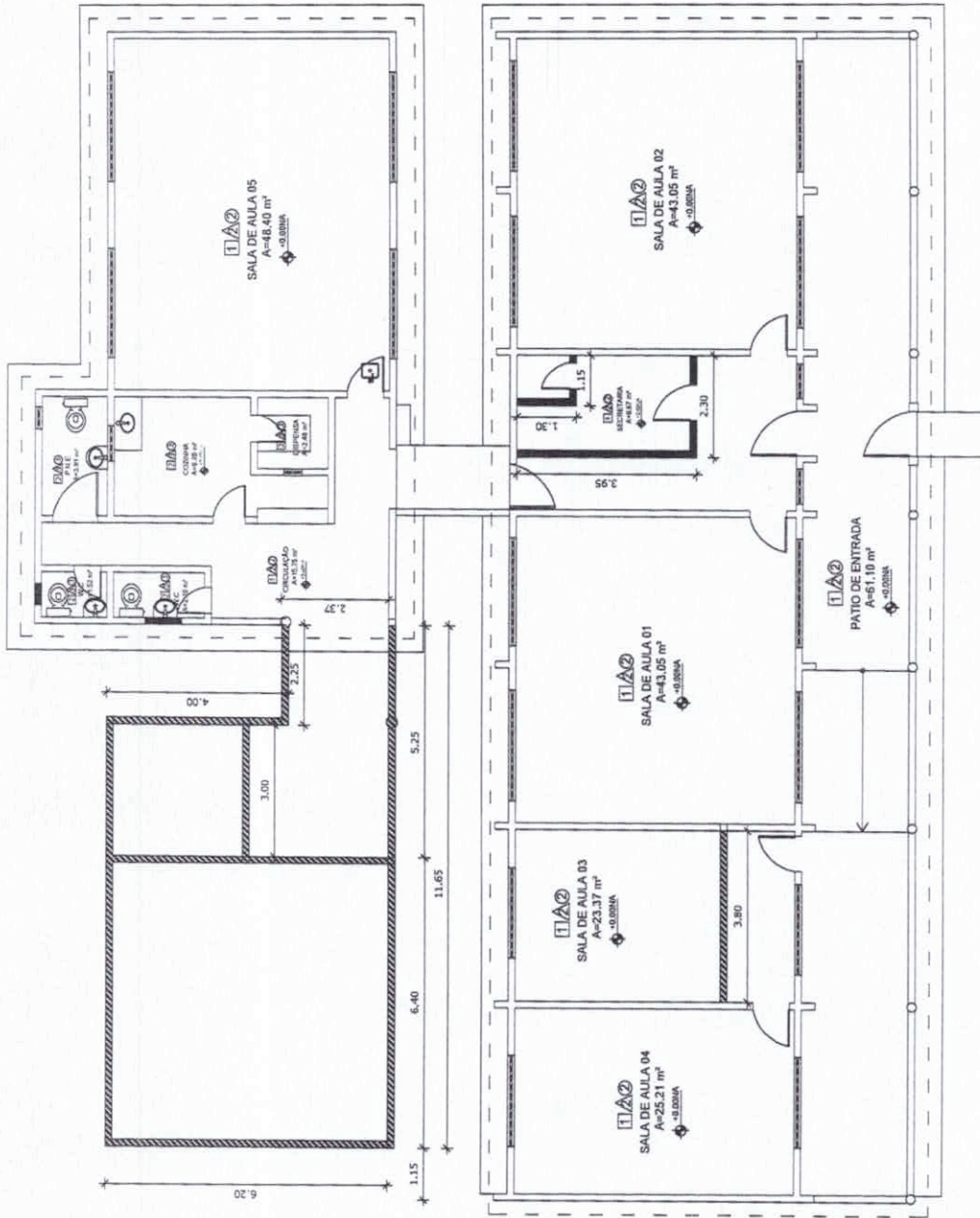


LEGENDA

Nome nº	Disciplina	Data	Projeto	Assinatura
PREFEITURA MUNICIPAL DE PARAMOTI				
SECRETARIA MUNICIPAL DE EDUCAÇÃO				
REITORIA DAS ESCOLAS - ESCOLA FERNANDA JAMA - LAGES				
Título do Trabalho				
PLANTA BAIXA EXISTENTE				
Professor				
ALEXANDRE MANOEL POZZA				
Aluno				
ALAN CARLOS MARIOTTI JUNIOR				
Data				
01/09				



01 PLANTA BAIXA EXISTENTE 1/100 ESC



LEGENDA



Índice nº	Descrição	Data	Projeto	Assinatura

PREFEITURA MUNICIPAL DE PARAMOTTI

SECRETARIA MUNICIPAL DE EDUCAÇÃO

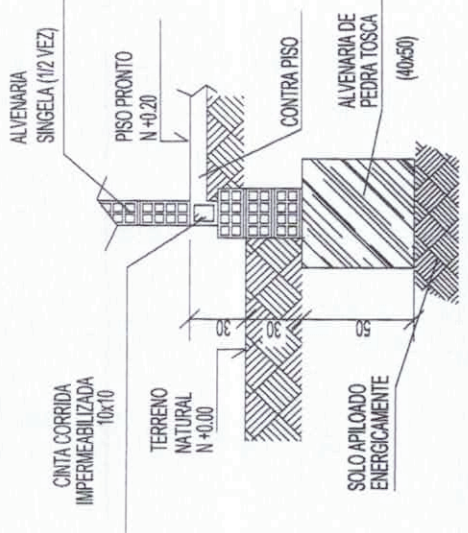
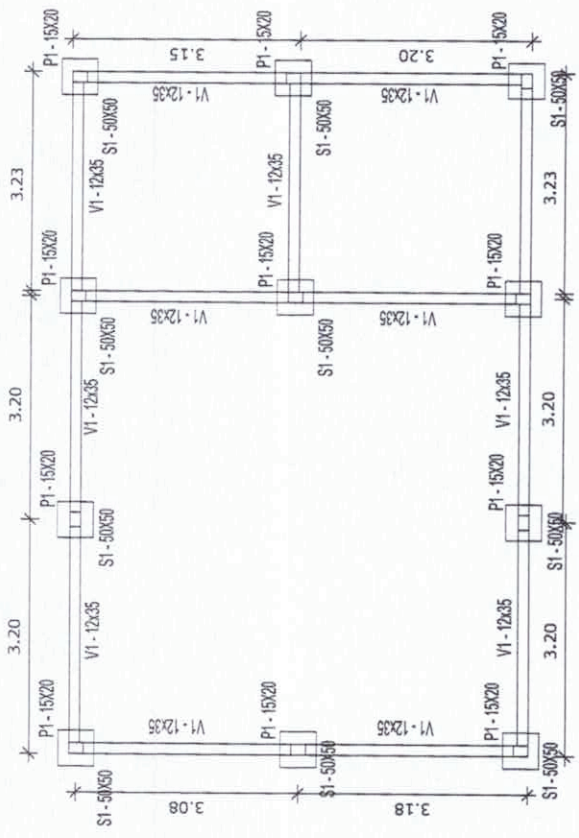
Nome do projeto: REFORMA DAS ESCOLAS - ESCOLA FUNDACIONAL MAULINAS

Nome do arquiteto: ALEXANDRE AMARAL POCAS

Nome do arquiteto responsável: ALEXANDRE AMARAL POCAS

Assinatura: ALEXANDRE AMARAL POCAS

Data: 02/09



DET. DO ALICERCE CORRIDO
ESCALA 1:25

LEGENDA

ALVENARIA	BR-1
CONCRETO	BR-2



S1 - 50X50 (11X)

P1 - 15 x 20 = (11 Unid)

V1 12x35 - (13 Unid)

Modelo nº	Descrição	Data	Projeto	Assinatura

PREFEITURA MUNICIPAL DE PARAMOTI

SECRETARIA MUNICIPAL DE EDUCAÇÃO
 REFORMA DAS ESCOLAS - ESCOLA FEDERALINA TOSCALI - LAZES
 PROJETO DE REFORMA DAS ESCOLAS - REFORMA DA ESTRUTURA

Projeto: 03/09
 Autor: ALEXANDRE APOLINÁRIO FERREIRA
 Desenhista: ALEXANDRE APOLINÁRIO FERREIRA



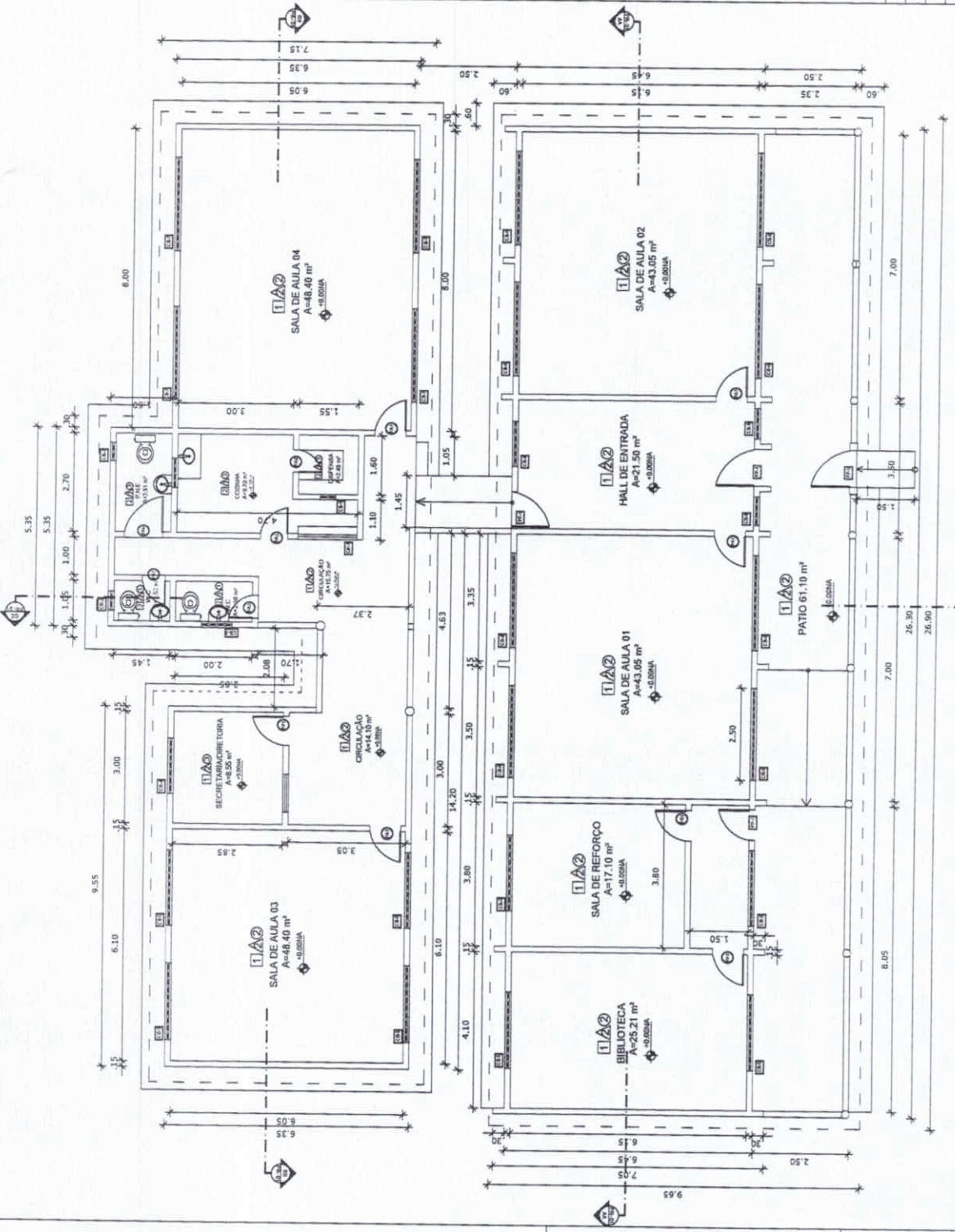
Nome do Projeto	SECRETARIA MUNICIPAL DE EDUCACAO
Nome do Cliente	SECRETARIA MUNICIPAL DE EDUCACAO - ESCOLA FERREIRA GONCALVES
Nome do Arquiteto	PLAUBA RAMA DE ARAUJO
Nome do Arquiteto Responsavel	ALESSANDRE ARAUJO RICHIM
Assinatura	
Data	04/09
Projeto	04/09

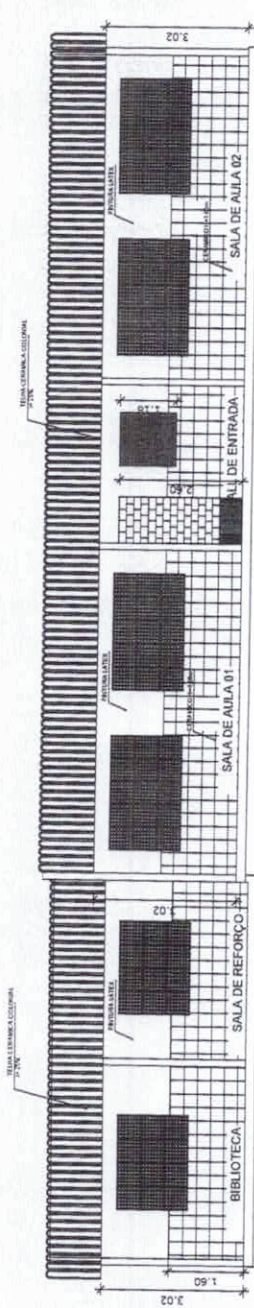
LEGENDA

Simbolo	Descricao
1	PORTA
2	JANELA
3	PIEDRAL
4	PORTA DE SERVIÇO
5	PORTA DE SERVIÇO
6	PORTA DE SERVIÇO
7	PORTA DE SERVIÇO
8	PORTA DE SERVIÇO
9	PORTA DE SERVIÇO
10	PORTA DE SERVIÇO
11	PORTA DE SERVIÇO
12	PORTA DE SERVIÇO
13	PORTA DE SERVIÇO
14	PORTA DE SERVIÇO
15	PORTA DE SERVIÇO
16	PORTA DE SERVIÇO
17	PORTA DE SERVIÇO
18	PORTA DE SERVIÇO
19	PORTA DE SERVIÇO
20	PORTA DE SERVIÇO
21	PORTA DE SERVIÇO
22	PORTA DE SERVIÇO
23	PORTA DE SERVIÇO
24	PORTA DE SERVIÇO
25	PORTA DE SERVIÇO
26	PORTA DE SERVIÇO
27	PORTA DE SERVIÇO
28	PORTA DE SERVIÇO
29	PORTA DE SERVIÇO
30	PORTA DE SERVIÇO
31	PORTA DE SERVIÇO
32	PORTA DE SERVIÇO
33	PORTA DE SERVIÇO
34	PORTA DE SERVIÇO
35	PORTA DE SERVIÇO
36	PORTA DE SERVIÇO
37	PORTA DE SERVIÇO
38	PORTA DE SERVIÇO
39	PORTA DE SERVIÇO
40	PORTA DE SERVIÇO
41	PORTA DE SERVIÇO
42	PORTA DE SERVIÇO
43	PORTA DE SERVIÇO
44	PORTA DE SERVIÇO
45	PORTA DE SERVIÇO
46	PORTA DE SERVIÇO
47	PORTA DE SERVIÇO
48	PORTA DE SERVIÇO
49	PORTA DE SERVIÇO
50	PORTA DE SERVIÇO
51	PORTA DE SERVIÇO
52	PORTA DE SERVIÇO
53	PORTA DE SERVIÇO
54	PORTA DE SERVIÇO
55	PORTA DE SERVIÇO
56	PORTA DE SERVIÇO
57	PORTA DE SERVIÇO
58	PORTA DE SERVIÇO
59	PORTA DE SERVIÇO
60	PORTA DE SERVIÇO
61	PORTA DE SERVIÇO
62	PORTA DE SERVIÇO
63	PORTA DE SERVIÇO
64	PORTA DE SERVIÇO
65	PORTA DE SERVIÇO
66	PORTA DE SERVIÇO
67	PORTA DE SERVIÇO
68	PORTA DE SERVIÇO
69	PORTA DE SERVIÇO
70	PORTA DE SERVIÇO
71	PORTA DE SERVIÇO
72	PORTA DE SERVIÇO
73	PORTA DE SERVIÇO
74	PORTA DE SERVIÇO
75	PORTA DE SERVIÇO
76	PORTA DE SERVIÇO
77	PORTA DE SERVIÇO
78	PORTA DE SERVIÇO
79	PORTA DE SERVIÇO
80	PORTA DE SERVIÇO
81	PORTA DE SERVIÇO
82	PORTA DE SERVIÇO
83	PORTA DE SERVIÇO
84	PORTA DE SERVIÇO
85	PORTA DE SERVIÇO
86	PORTA DE SERVIÇO
87	PORTA DE SERVIÇO
88	PORTA DE SERVIÇO
89	PORTA DE SERVIÇO
90	PORTA DE SERVIÇO
91	PORTA DE SERVIÇO
92	PORTA DE SERVIÇO
93	PORTA DE SERVIÇO
94	PORTA DE SERVIÇO
95	PORTA DE SERVIÇO
96	PORTA DE SERVIÇO
97	PORTA DE SERVIÇO
98	PORTA DE SERVIÇO
99	PORTA DE SERVIÇO
100	PORTA DE SERVIÇO

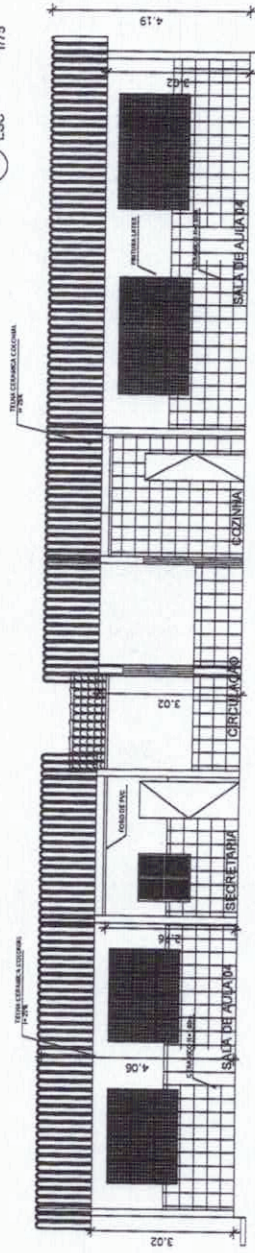
Simbolo	Descricao
1	PORTA
2	JANELA
3	PIEDRAL
4	PORTA DE SERVIÇO
5	PORTA DE SERVIÇO
6	PORTA DE SERVIÇO
7	PORTA DE SERVIÇO
8	PORTA DE SERVIÇO
9	PORTA DE SERVIÇO
10	PORTA DE SERVIÇO
11	PORTA DE SERVIÇO
12	PORTA DE SERVIÇO
13	PORTA DE SERVIÇO
14	PORTA DE SERVIÇO
15	PORTA DE SERVIÇO
16	PORTA DE SERVIÇO
17	PORTA DE SERVIÇO
18	PORTA DE SERVIÇO
19	PORTA DE SERVIÇO
20	PORTA DE SERVIÇO
21	PORTA DE SERVIÇO
22	PORTA DE SERVIÇO
23	PORTA DE SERVIÇO
24	PORTA DE SERVIÇO
25	PORTA DE SERVIÇO
26	PORTA DE SERVIÇO
27	PORTA DE SERVIÇO
28	PORTA DE SERVIÇO
29	PORTA DE SERVIÇO
30	PORTA DE SERVIÇO
31	PORTA DE SERVIÇO
32	PORTA DE SERVIÇO
33	PORTA DE SERVIÇO
34	PORTA DE SERVIÇO
35	PORTA DE SERVIÇO
36	PORTA DE SERVIÇO
37	PORTA DE SERVIÇO
38	PORTA DE SERVIÇO
39	PORTA DE SERVIÇO
40	PORTA DE SERVIÇO
41	PORTA DE SERVIÇO
42	PORTA DE SERVIÇO
43	PORTA DE SERVIÇO
44	PORTA DE SERVIÇO
45	PORTA DE SERVIÇO
46	PORTA DE SERVIÇO
47	PORTA DE SERVIÇO
48	PORTA DE SERVIÇO
49	PORTA DE SERVIÇO
50	PORTA DE SERVIÇO
51	PORTA DE SERVIÇO
52	PORTA DE SERVIÇO
53	PORTA DE SERVIÇO
54	PORTA DE SERVIÇO
55	PORTA DE SERVIÇO
56	PORTA DE SERVIÇO
57	PORTA DE SERVIÇO
58	PORTA DE SERVIÇO
59	PORTA DE SERVIÇO
60	PORTA DE SERVIÇO
61	PORTA DE SERVIÇO
62	PORTA DE SERVIÇO
63	PORTA DE SERVIÇO
64	PORTA DE SERVIÇO
65	PORTA DE SERVIÇO
66	PORTA DE SERVIÇO
67	PORTA DE SERVIÇO
68	PORTA DE SERVIÇO
69	PORTA DE SERVIÇO
70	PORTA DE SERVIÇO
71	PORTA DE SERVIÇO
72	PORTA DE SERVIÇO
73	PORTA DE SERVIÇO
74	PORTA DE SERVIÇO
75	PORTA DE SERVIÇO
76	PORTA DE SERVIÇO
77	PORTA DE SERVIÇO
78	PORTA DE SERVIÇO
79	PORTA DE SERVIÇO
80	PORTA DE SERVIÇO
81	PORTA DE SERVIÇO
82	PORTA DE SERVIÇO
83	PORTA DE SERVIÇO
84	PORTA DE SERVIÇO
85	PORTA DE SERVIÇO
86	PORTA DE SERVIÇO
87	PORTA DE SERVIÇO
88	PORTA DE SERVIÇO
89	PORTA DE SERVIÇO
90	PORTA DE SERVIÇO
91	PORTA DE SERVIÇO
92	PORTA DE SERVIÇO
93	PORTA DE SERVIÇO
94	PORTA DE SERVIÇO
95	PORTA DE SERVIÇO
96	PORTA DE SERVIÇO
97	PORTA DE SERVIÇO
98	PORTA DE SERVIÇO
99	PORTA DE SERVIÇO
100	PORTA DE SERVIÇO

03 PLANTA BAIXA EXECUTIVA 1/75 ESC

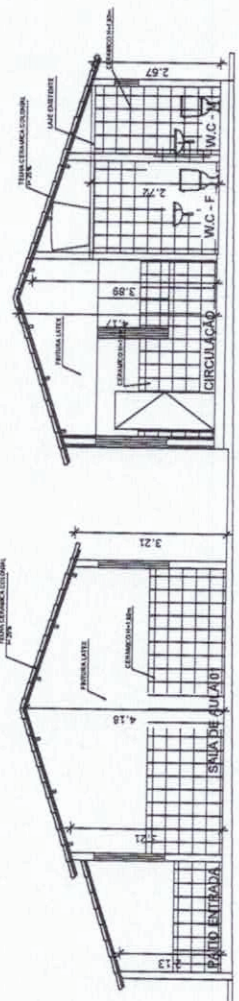




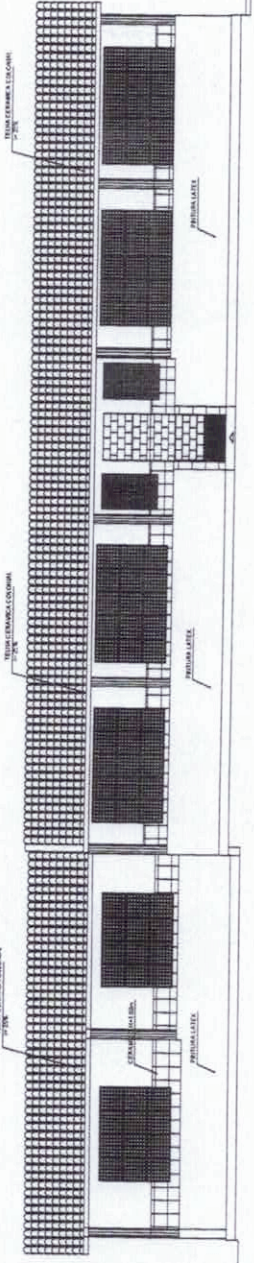
03 CORTE AA
ESC 1/75



04 CORTE BB
ESC 1/75



05 CORTE CC
ESC 1/75



06 FACHADA 01
ESC 1/75

LEGENDA

SEMA	05-C
LEMA	05-P



Item	Descrição	Data	Projeto	Assinatura
1				
2				
3				
4				
5				
6				
7				
8				
9				
10				

PREFEITURA MUNICIPAL DE PARAMOTI
 SECRETARIA MUNICIPAL DE EDUCAÇÃO
 Rua do Projeto
 REGIÃO DAS ESCOLAS - ESCOLA FERREIRA PACHECO - LAJES
 35.000-000
 COIMBRA - MINAS GERAIS
 Representante Técnico: ALEJANDRO ARAUJO ROCHA
 Coordenador de Projeto: ALEJANDRO ARAUJO ROCHA
 Data: 05/09
 Assinatura: ALEJANDRO ARAUJO ROCHA



Modelo nº	Descrição	Data	Projeto	Assinatura

PREFEITURA MUNICIPAL DE PARAMOTI

Unidade Orgânica: SECRETARIA MUNICIPAL DE EDUCAÇÃO

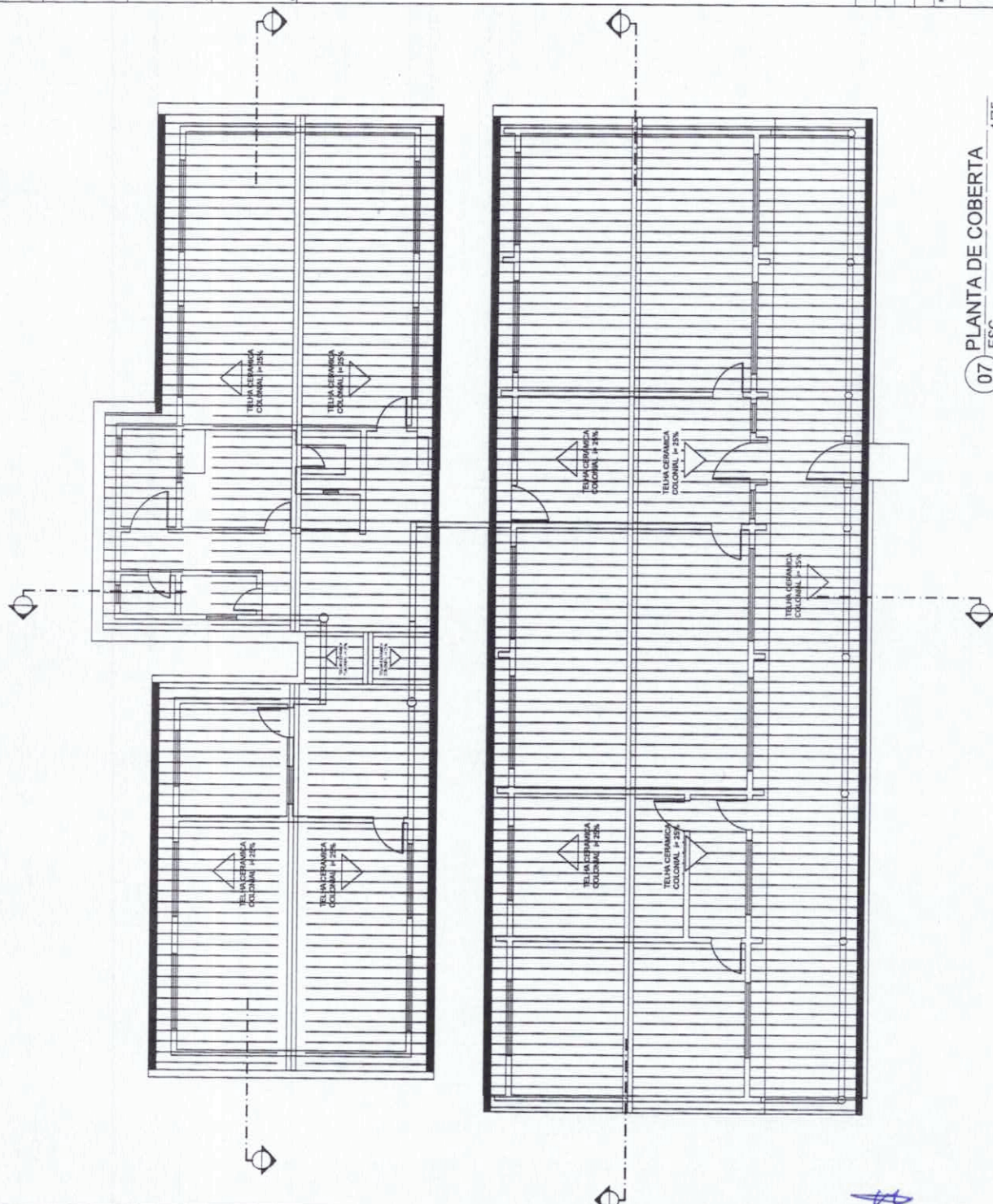
Nome do Projeto: ESCOLA DE EDUCANDOS - ESCOLA FEDERAL RICHARMA - LAZES

Título do Plano: CONTEÚDO E FACHUNDAS

Responsável Técnico: APARECIDO RICHARMA

Assinatura: [Assinatura]

06/09



LEGENDA

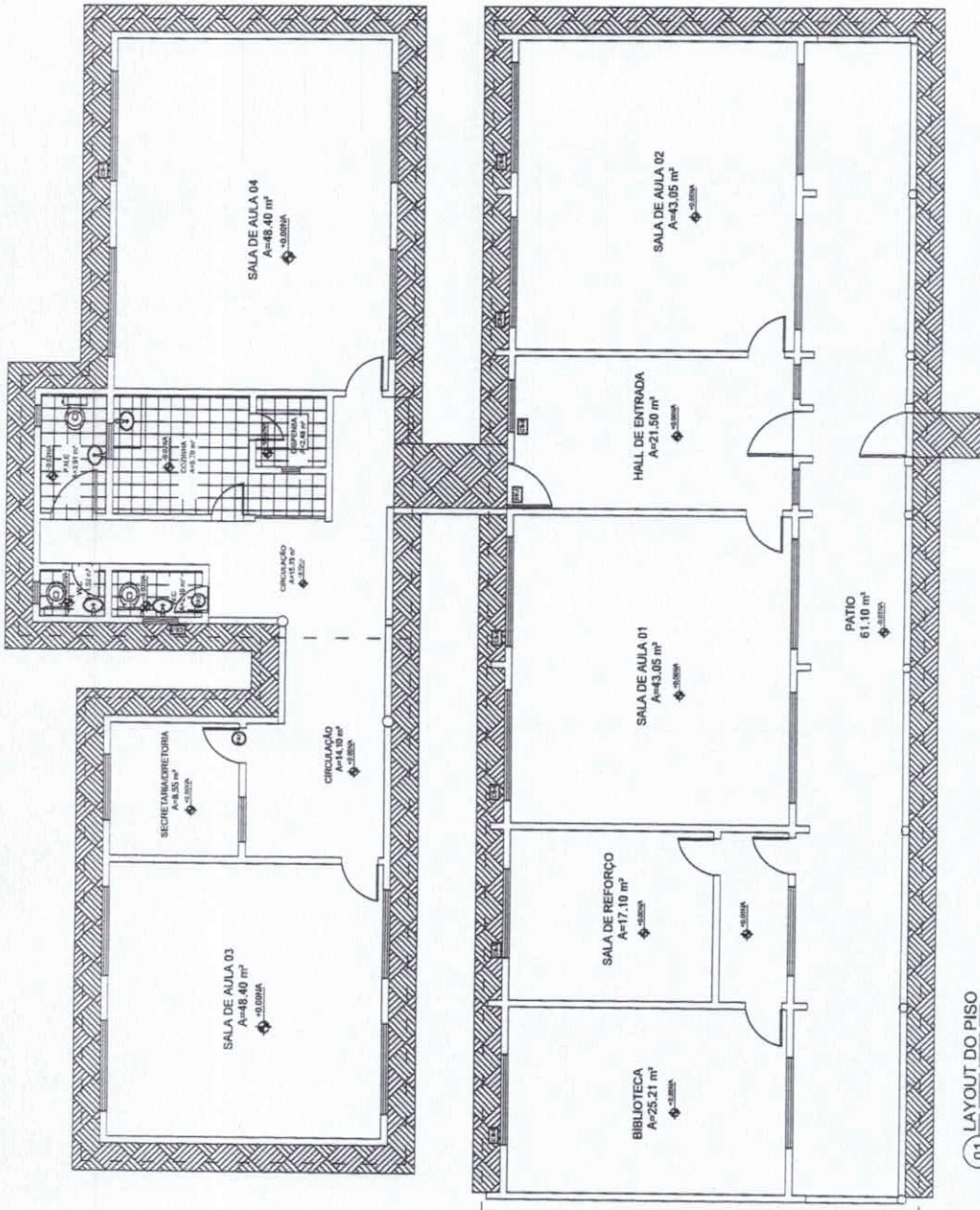
07 PLANTA DE COBERTA ESC 1/75



LEGENDA

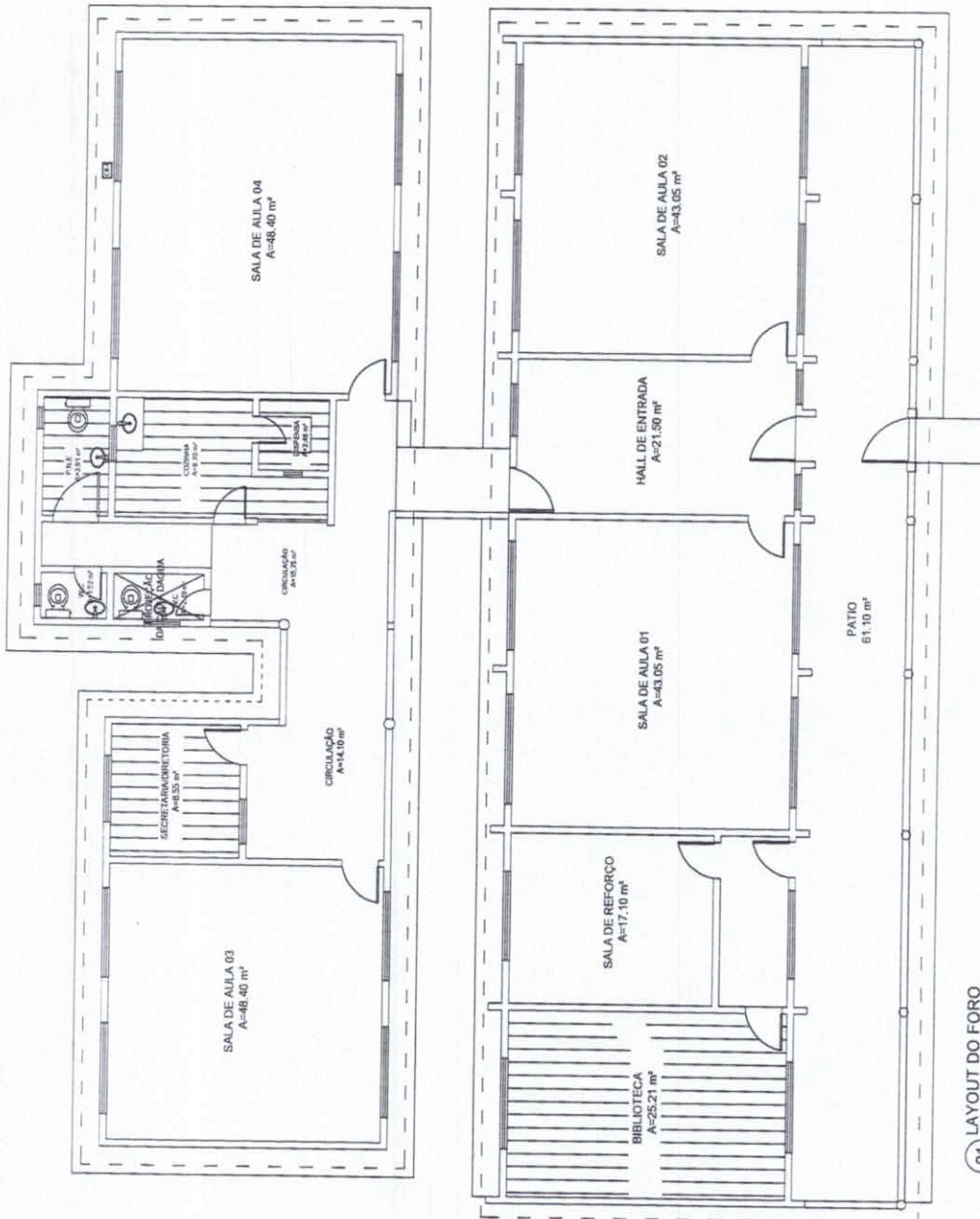
SELA	SE-C
CRIS	CR-F

Modelo: 1	Projeto: 1	Assinatura: [assinatura]
PREFEITURA MUNICIPAL DE PARAMOTI SECRETARIA MUNICIPAL DE EDUCAÇÃO REFORMAÇÃO ESCOLAR - ESCOLA MUNICIPAL COM LIMA - LAGES Rua do Meio, 100 - CENTRO Município: LAGES - SC CEP: 89.201-900 Telefone: (51) 3333-1111 E-mail: contato@educacao.paramoti.sc.gov.br		
Projeto: 1	Assinatura: [assinatura]	Data: 07/09



- PISO INDUSTRIAL/CONCRETINA
- PISO CERAMICO PEI V
- PISO CIMENTADO DESEMPENADO SOBRE BASE DE CONCRETO - CALÇADA

01 LAYOUT DO PISO
1/50
ESC



01) LAYOUT DO FORO
1/50
ESC

- LAJE PREMOLDADA TIPO VALTERRANA EXISTENTE
- IMPLANTAÇÃO DE FORO DE PVC
- TELHADO CERAMICO APARENTE

LEGENDA

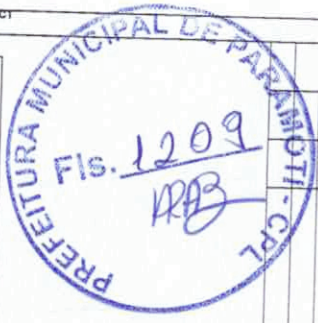
SEMA	09-C
COVA	09-P



Arquivo nº	Descrição	Data	Projeto	Aprovação

PREFEITURA MUNICIPAL DE PARAMOTI

Unidade/Projeto: SECRETARIA MUNICIPAL DE EDUCAÇÃO
 Nome: SECRETARIA MUNICIPAL DE EDUCAÇÃO - ESCOLA MUNICIPAL MARIA LUIZ
 Nome do Site: ESCOLA MUNICIPAL MARIA LUIZ
 Nome do Projeto: CONTEÚDO E FUNDOS
 Nome do Arquivo: PROJETO DE FUNDOS
 Nome do Autor: ALEXANDRE RODRIGUES
 Data: 08/09



Modelo nº	Descrição	Data	Projeto	Assinatura
PREFEITURA MUNICIPAL DE PARAMOTI				
Unidade/Obras: SECRETARIA MUNICIPAL DE EDUCAÇÃO				
Nome do Projeto: ESCOLAS - ESCOLA DO GARROTE				
Título do Projeto: PLANTA BAIXA INDICATIVA				
Representação: Escala: 1:50				
Data: 01/08				
Assinatura: [Assinatura]				

- SALINHA 03**
- 1- DEMOLIÇÃO E COLOCAÇÃO DE PISO CERÂMICO
 - 2- COLOCAÇÃO DE REVESTIMENTO CERÂMICO NAS PAREDES ATÉ 1,60m
 - 3- COLOCAÇÃO DE FORRO DE PVC NOVO
 - 4- COLOCAÇÃO DE TOMADA DE ARCONDICIONADO
 - 5- REVISÃO DAS INSTALAÇÕES ELÉTRICAS - E SUBSTITUIÇÃO DA FIAÇÃO, E NOVOS PONTOS DE TOMADAS
 - 6- SUBSTITUIÇÃO DA PORTA E TRUCA DE PORTÃO

- BANHEIROS**
- 1- COLOCAÇÃO DE PISO CERÂMICO NOS BANHEIROS
 - 2- COLOCAÇÃO DE LAVATORIO NOS BANHEIROS
 - 3- LEVANTAMENTO DA ALVENARIA ATÉ A COBERTA
 - 4- INSTALAÇÃO DE CAIXA DE DESCARGA
 - 5- PINTURA INTERNA A BASE DE LÁTEX NA PAREDE
 - 7- REVISÃO DAS INSTALAÇÕES ELÉTRICAS - E SUBSTITUIÇÃO DA FIAÇÃO
 - 8- SUBSTITUIÇÃO DE PORTA DO BANHEIRO
 - 9- REVESTIMENTO CERÂMICO NOVO NAS PAREDES
 - 10- CONSTRUÇÃO DE FOSSA NOVA E CAIXA DE VISITA
 - 11- ABERTURA DE VENTILAÇÃO DO TIPO CORBODO NOS BANHEIROS

- DEPOSITO DA MERENDA**
- 1- COLOCAÇÃO DE PISO CERÂMICO
 - 2- COLOCAÇÃO DE REVESTIMENTO CERÂMICO NAS PAREDES ATÉ 1,60m
 - 3- PROTEÇÃO DE TELHA DE NYLON NOS CORBODO
 - 4- PINTURA INTERNA A BASE DE LÁTEX NA LAJE
 - 5- REVISÃO DAS INSTALAÇÕES ELÉTRICAS - E SUBSTITUIÇÃO DA FIAÇÃO
 - 8- SUBSTITUIÇÃO DO PORTÃO POR PORTAS

- COZINHA**
- 1- COLOCAÇÃO DE PISO CERÂMICO
 - 2- COLOCAÇÃO DE REVESTIMENTO CERÂMICO NAS PAREDES ATÉ 1,60m
 - 3- COLOCAÇÃO DE FORRO DE PVC NOVO
 - 4- COLOCAÇÃO DE PIA NOVA
 - 5- REVISÃO DAS INSTALAÇÕES ELÉTRICAS - E SUBSTITUIÇÃO DA FIAÇÃO, E NOVOS PONTOS DE TOMADAS
 - 6- SUBSTITUIÇÃO DA PORTA
 - 7- ALVENARIA ATÉ ALTURA DA COBERTA

- SALA 01**
- 1- DEMOLIÇÃO PISO CIMENTADO - RACHADURAS - IMPLANTADO DE PISO INDUSTRIAL
 - 2- RETALHAMENTO E CHUBAMENTO DAS CUMEIRAS - GOTEIROS
 - 3- EXECUÇÃO DE REVESTIMENTO CERÂMICO ATÉ 1,5m DE ALTURA NAS PAREDES
 - 4- PINTURA INTERNA A BASE DE LÁTEX
 - 5- REVISÃO DAS INSTALAÇÕES ELÉTRICAS - E SUBSTITUIÇÃO DA FIAÇÃO E LAMPADAS E TOMADAS NOVAS
 - 6- COLOCAÇÃO DE PORTA - PORTA DE ALUMÍNIO

- SALA DE AULA 01**
A=42,35 m²

- CIRCULAÇÃO**
A=21,85 m²

- SALA DE AULA 02**
A=48,40 m²

- SALA 02**
- 1- DEMOLIÇÃO PISO CIMENTADO - RACHADURAS - IMPLANTADO DE PISO INDUSTRIAL
 - 2- RETALHAMENTO E CHUBAMENTO DAS CUMEIRAS - GOTEIROS
 - 3- EXECUÇÃO DE REVESTIMENTO CERÂMICO ATÉ 1,5m DE ALTURA NAS PAREDES
 - 4- PINTURA INTERNA A BASE DE LÁTEX
 - 5- REVISÃO DAS INSTALAÇÕES ELÉTRICAS - E SUBSTITUIÇÃO DA FIAÇÃO E LAMPADAS E TOMADAS NOVAS
 - 6- COLOCAÇÃO DE PORTA - PORTA DE ALUMÍNIO

01 PLANTA BAIXA INDICATIVA- EXISTENTE
1/50 ESC

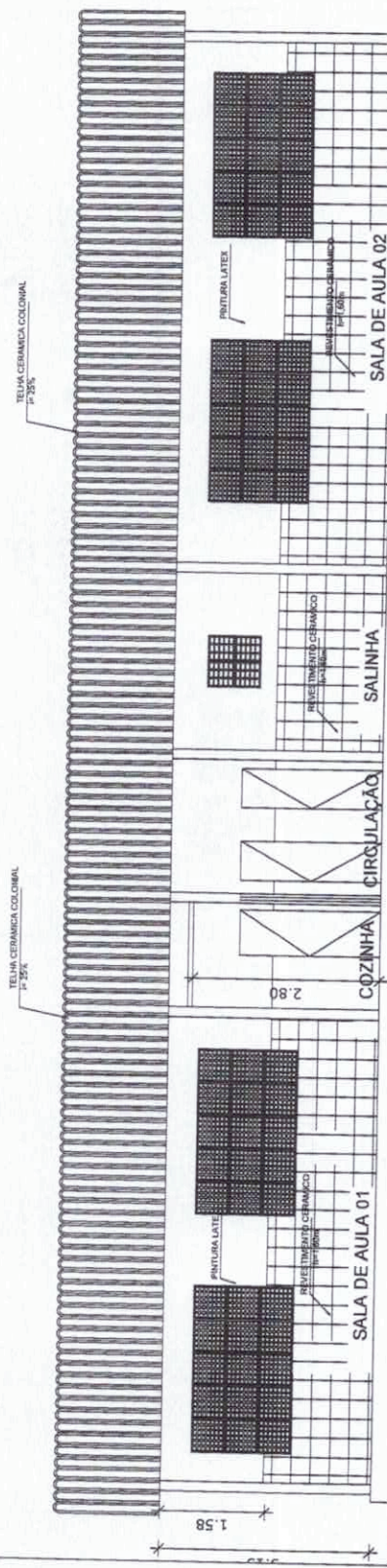
- CIRCULAÇÃO**
- 1- DEMOLIÇÃO PISO CIMENTADO - RACHADURAS - IMPLANTADO DE PISO INDUSTRIAL
 - 2- RETALHAMENTO E CHUBAMENTO DE CUMEIRA E BEIRAL E BICA
 - 4- PINTURA INTERNA A BASE DE LÁTEX
 - 5- REVISÃO DAS INSTALAÇÕES ELÉTRICAS - E SUBSTITUIÇÃO DA FIAÇÃO E LAMPADAS E TOMADAS NOVAS
 - 6- COLOCAÇÃO DE PORTÃO - PORTA DE ALUMÍNIO

- PATIO DE ENTRADA**
- 1- DEMOLIÇÃO PISO CIMENTADO - RACHADURAS - IMPLANTADO DE PISO INDUSTRIAL
 - 2- RETALHAMENTO E CHUBAMENTO DE CUMEIRA E BEIRAL E BICA
 - 4- PINTURA INTERNA A BASE DE LÁTEX
 - 5- REVISÃO DAS INSTALAÇÕES ELÉTRICAS - E SUBSTITUIÇÃO DA FIAÇÃO E LAMPADAS E TOMADAS NOVAS
 - 6- COLOCAÇÃO DE PORTÃO - PORTA DE ALUMÍNIO

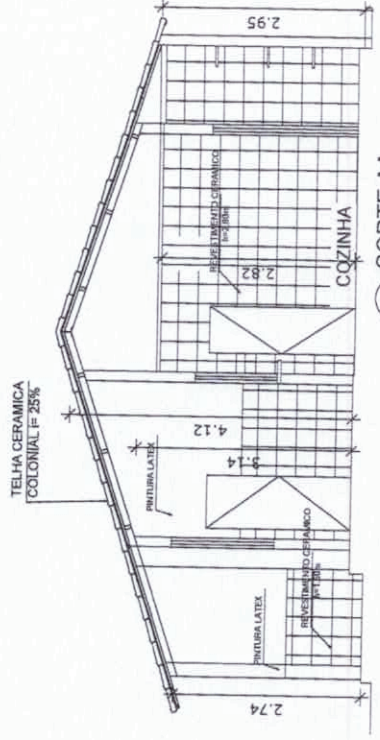
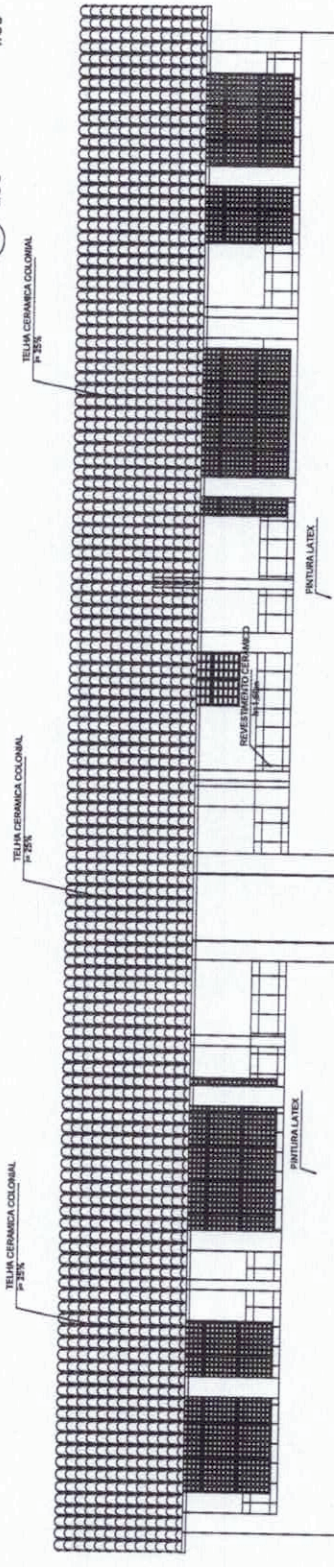


Item nº	Descrição	Data	Projeto	Assinatura

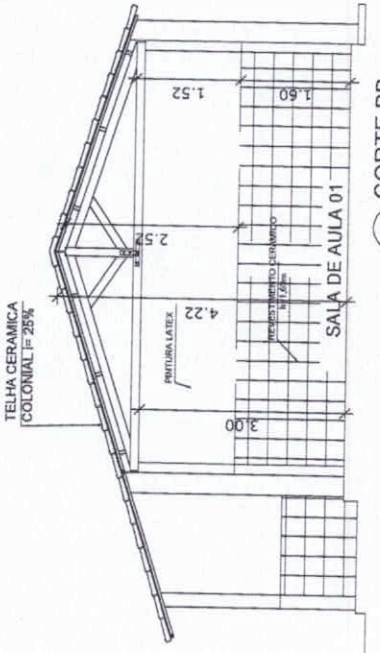
PREFEITURA MUNICIPAL DE PARAMOTTI	
UNIDADE: SECRETARIA MUNICIPAL DE EDUCAÇÃO	Setor: Educação
Nome do Projeto: ESCOLA DO GABRIOTE	Local: Paramoti - RJ
Nome do Projeto: ESCOLA DO GABRIOTE	Local: Paramoti - RJ
Projeto: CONTE E PICHADA	Local: Paramoti - RJ
Responsável Técnico: ALEXANDRE AMALDO RIOSA	Construção: 03/08
Assinatura: ALEXANDRE AMALDO RIOSA	Local: Paramoti - RJ



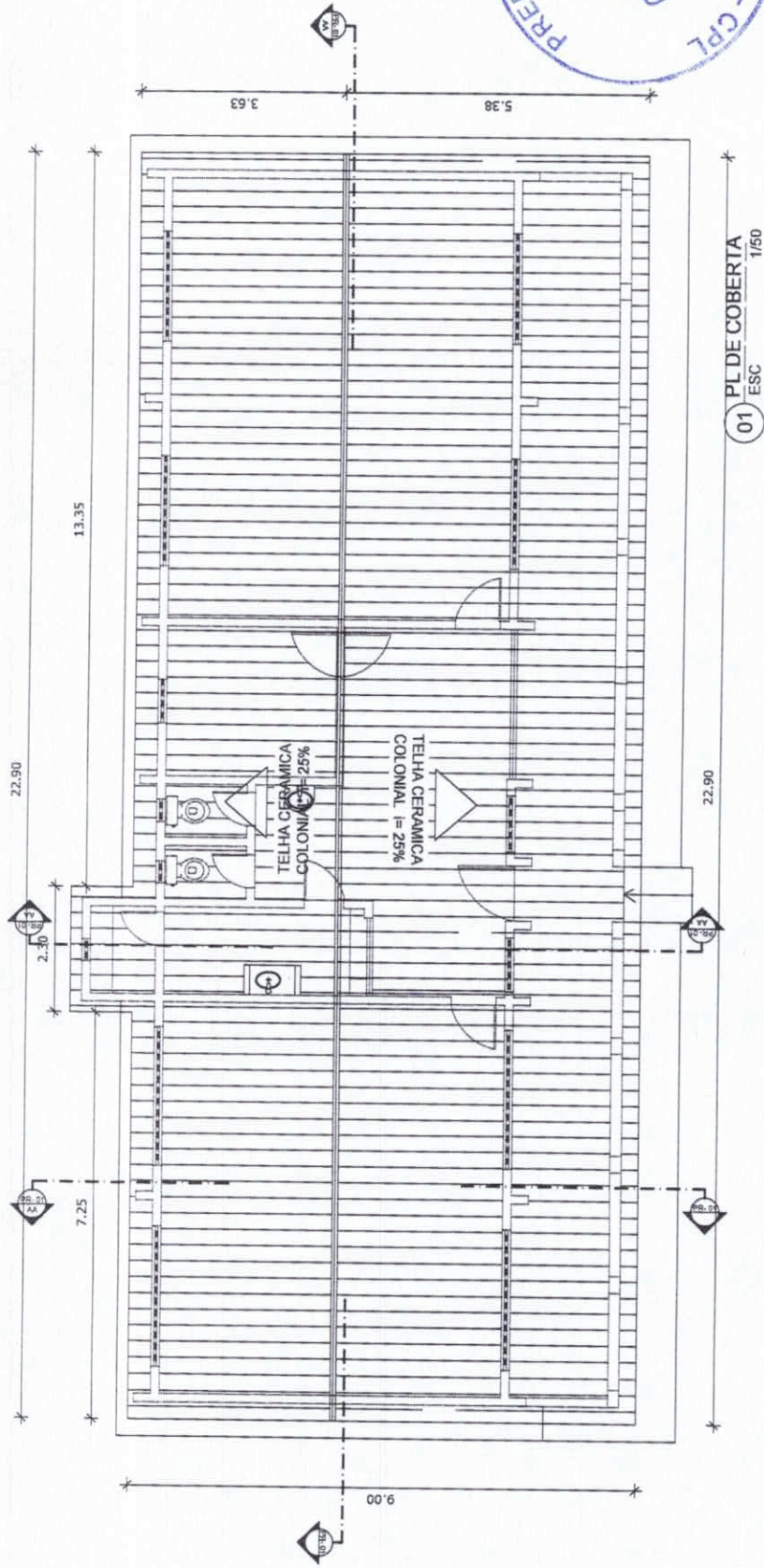
01 CORTE CC 1/50 ESC



01 CORTE AA 1/50 ESC



01 CORTE BB 1/50 ESC



Matrícula nº	Descrição	Data	Projeto	Assinatura

PREFEITURA MUNICIPAL DE PARAMOTI	
Unidade/Órgão:	SECRETARIA MUNICIPAL DE EDUCAÇÃO
Nome do Projeto:	ESCOLAS - ESCOLA DO CAMPOTE
Título do Trabalho:	PLANO DE COBERTA
Responsável Técnico:	ALEXANDRE ARAUJO ROSA
Data:	04/08