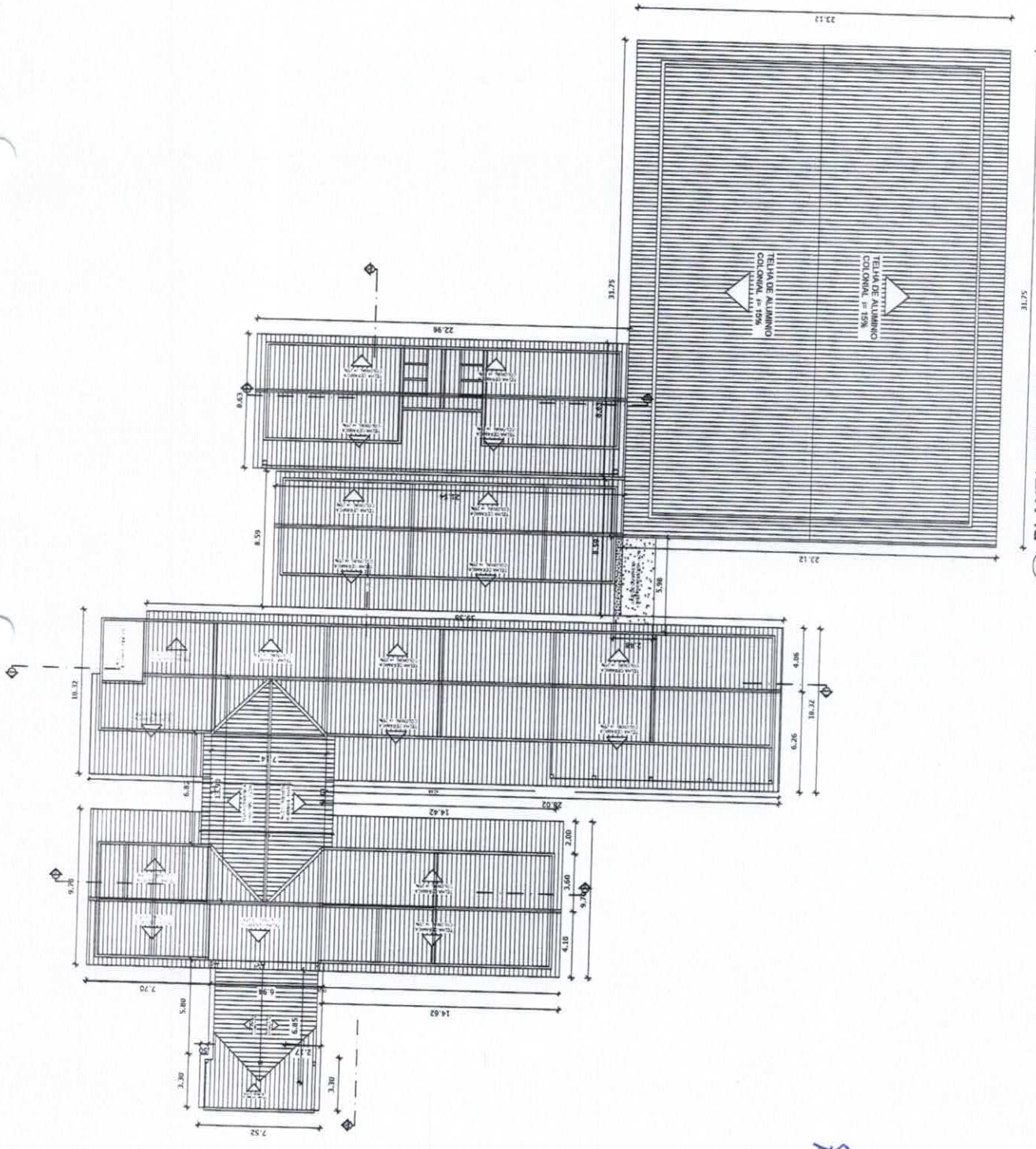


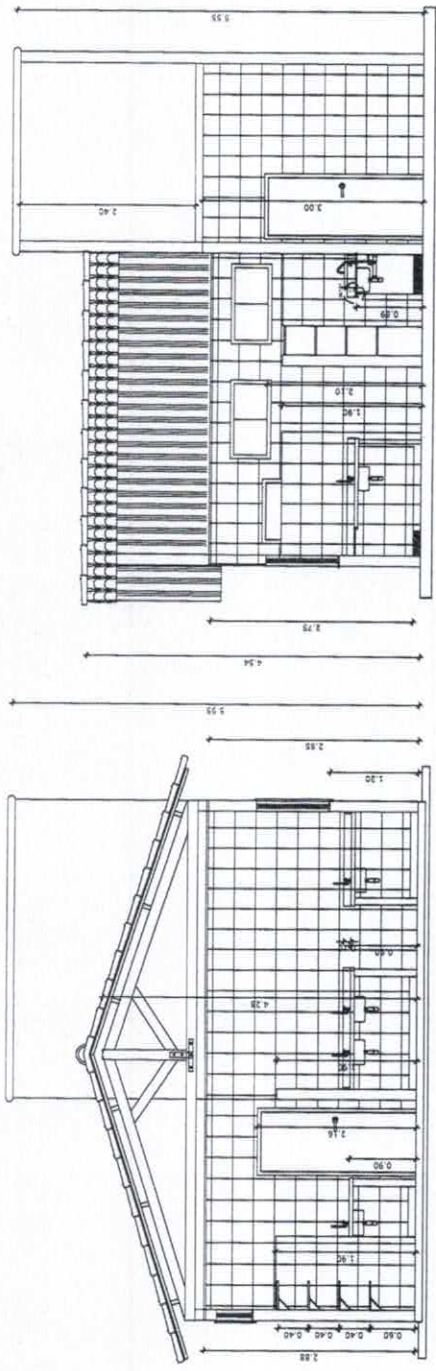


Item	Descrição	Quantidade	Valor

PREFEITURA MUNICIPAL DE PARAMOTI	
Nome do projeto:	SECRETARIA MUNICIPAL DE EDUCACAO
Nome do cliente:	REGIUNAS C/ ESCOLA PAULO SARASATE
Título do plano:	PLANTA DE COBERTURA - EA ESCOLA PAULO SARASATE
Projeto em nome de:	ENGENHEIRO CARLOS HENRIQUE
Assinado por:	ENGENHEIRO CARLOS HENRIQUE
Assinado em:	05/16
Assinado em:	05/16

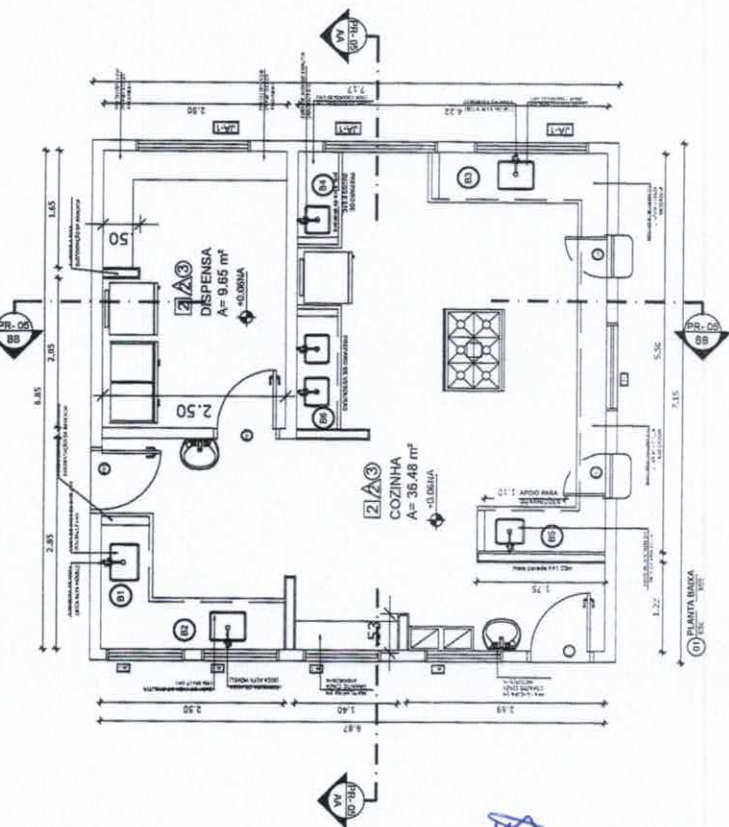


01 PLANTA COBERTURA
 ESC 1/200



CORTES AA

CORTES BB



PLANTA BARRA

ESPECIFICAÇÕES

□	PSOZ	1 - FOLHA METALICA ALUMINADA
□	PSOZ	2 - FOLHA METALICA ALUMINADA
□	PSOZ	3 - FOLHA METALICA ALUMINADA
□	PSOZ	4 - FOLHA METALICA ALUMINADA
□	PSOZ	5 - FOLHA METALICA ALUMINADA
△	PSOZ	6 - FOLHA METALICA ALUMINADA
△	PSOZ	7 - FOLHA METALICA ALUMINADA
△	PSOZ	8 - FOLHA METALICA ALUMINADA
△	PSOZ	9 - FOLHA METALICA ALUMINADA
△	PSOZ	10 - FOLHA METALICA ALUMINADA
△	PSOZ	11 - FOLHA METALICA ALUMINADA
△	PSOZ	12 - FOLHA METALICA ALUMINADA
△	PSOZ	13 - FOLHA METALICA ALUMINADA
△	PSOZ	14 - FOLHA METALICA ALUMINADA
△	PSOZ	15 - FOLHA METALICA ALUMINADA
△	PSOZ	16 - FOLHA METALICA ALUMINADA
△	PSOZ	17 - FOLHA METALICA ALUMINADA
△	PSOZ	18 - FOLHA METALICA ALUMINADA
△	PSOZ	19 - FOLHA METALICA ALUMINADA
△	PSOZ	20 - FOLHA METALICA ALUMINADA
△	PSOZ	21 - FOLHA METALICA ALUMINADA
△	PSOZ	22 - FOLHA METALICA ALUMINADA
△	PSOZ	23 - FOLHA METALICA ALUMINADA
△	PSOZ	24 - FOLHA METALICA ALUMINADA
△	PSOZ	25 - FOLHA METALICA ALUMINADA
△	PSOZ	26 - FOLHA METALICA ALUMINADA
△	PSOZ	27 - FOLHA METALICA ALUMINADA
△	PSOZ	28 - FOLHA METALICA ALUMINADA
△	PSOZ	29 - FOLHA METALICA ALUMINADA
△	PSOZ	30 - FOLHA METALICA ALUMINADA

DESCRIÇÃO DE MATERIAIS

QTD	UNID	DESCRIÇÃO	VALOR UNITARIO	VALOR TOTAL
1	m²	FOLHA METALICA ALUMINADA	120,00	120,00
2	m²	FOLHA METALICA ALUMINADA	120,00	240,00
3	m²	FOLHA METALICA ALUMINADA	120,00	360,00
4	m²	FOLHA METALICA ALUMINADA	120,00	480,00
5	m²	FOLHA METALICA ALUMINADA	120,00	600,00
6	m²	FOLHA METALICA ALUMINADA	120,00	720,00
7	m²	FOLHA METALICA ALUMINADA	120,00	840,00
8	m²	FOLHA METALICA ALUMINADA	120,00	960,00
9	m²	FOLHA METALICA ALUMINADA	120,00	1080,00
10	m²	FOLHA METALICA ALUMINADA	120,00	1200,00
11	m²	FOLHA METALICA ALUMINADA	120,00	1320,00
12	m²	FOLHA METALICA ALUMINADA	120,00	1440,00
13	m²	FOLHA METALICA ALUMINADA	120,00	1560,00
14	m²	FOLHA METALICA ALUMINADA	120,00	1680,00
15	m²	FOLHA METALICA ALUMINADA	120,00	1800,00
16	m²	FOLHA METALICA ALUMINADA	120,00	1920,00
17	m²	FOLHA METALICA ALUMINADA	120,00	2040,00
18	m²	FOLHA METALICA ALUMINADA	120,00	2160,00
19	m²	FOLHA METALICA ALUMINADA	120,00	2280,00
20	m²	FOLHA METALICA ALUMINADA	120,00	2400,00
21	m²	FOLHA METALICA ALUMINADA	120,00	2520,00
22	m²	FOLHA METALICA ALUMINADA	120,00	2640,00
23	m²	FOLHA METALICA ALUMINADA	120,00	2760,00
24	m²	FOLHA METALICA ALUMINADA	120,00	2880,00
25	m²	FOLHA METALICA ALUMINADA	120,00	3000,00
26	m²	FOLHA METALICA ALUMINADA	120,00	3120,00
27	m²	FOLHA METALICA ALUMINADA	120,00	3240,00
28	m²	FOLHA METALICA ALUMINADA	120,00	3360,00
29	m²	FOLHA METALICA ALUMINADA	120,00	3480,00
30	m²	FOLHA METALICA ALUMINADA	120,00	3600,00

BANCADAS - B'

QTD	UNID	DESCRIÇÃO	VALOR UNITARIO	VALOR TOTAL
1	m²	BANCADA DE ALUMINUM	120,00	120,00
2	m²	BANCADA DE ALUMINUM	120,00	240,00
3	m²	BANCADA DE ALUMINUM	120,00	360,00
4	m²	BANCADA DE ALUMINUM	120,00	480,00
5	m²	BANCADA DE ALUMINUM	120,00	600,00
6	m²	BANCADA DE ALUMINUM	120,00	720,00
7	m²	BANCADA DE ALUMINUM	120,00	840,00
8	m²	BANCADA DE ALUMINUM	120,00	960,00
9	m²	BANCADA DE ALUMINUM	120,00	1080,00
10	m²	BANCADA DE ALUMINUM	120,00	1200,00
11	m²	BANCADA DE ALUMINUM	120,00	1320,00
12	m²	BANCADA DE ALUMINUM	120,00	1440,00
13	m²	BANCADA DE ALUMINUM	120,00	1560,00
14	m²	BANCADA DE ALUMINUM	120,00	1680,00
15	m²	BANCADA DE ALUMINUM	120,00	1800,00
16	m²	BANCADA DE ALUMINUM	120,00	1920,00
17	m²	BANCADA DE ALUMINUM	120,00	2040,00
18	m²	BANCADA DE ALUMINUM	120,00	2160,00
19	m²	BANCADA DE ALUMINUM	120,00	2280,00
20	m²	BANCADA DE ALUMINUM	120,00	2400,00
21	m²	BANCADA DE ALUMINUM	120,00	2520,00
22	m²	BANCADA DE ALUMINUM	120,00	2640,00
23	m²	BANCADA DE ALUMINUM	120,00	2760,00
24	m²	BANCADA DE ALUMINUM	120,00	2880,00
25	m²	BANCADA DE ALUMINUM	120,00	3000,00
26	m²	BANCADA DE ALUMINUM	120,00	3120,00
27	m²	BANCADA DE ALUMINUM	120,00	3240,00
28	m²	BANCADA DE ALUMINUM	120,00	3360,00
29	m²	BANCADA DE ALUMINUM	120,00	3480,00
30	m²	BANCADA DE ALUMINUM	120,00	3600,00



PREFEITURA MUNICIPAL DE PARAMOTI

SECRETARIA MUNICIPAL DE EDUCAÇÃO

Nome do Projeto: ESCOLA FALCÃO BARRETO

Valor do Projeto: R\$ 1.200.000,00

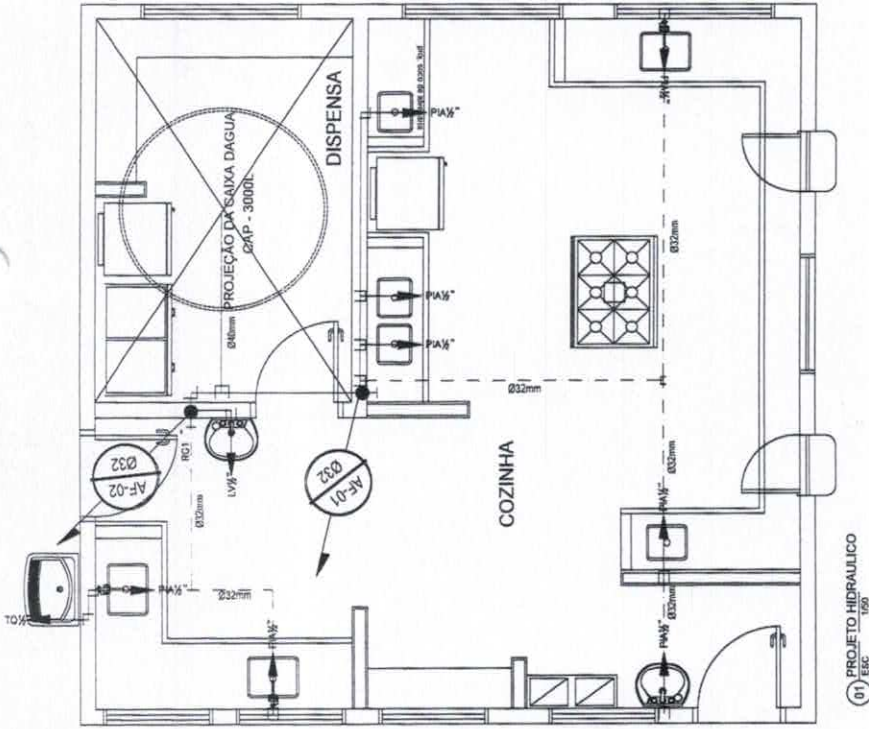
Plano de Trabalho: PLANO DE TRABALHO Nº 001/2016

Responsável Técnico: ALEXANDRE RIBEIRO FERRAZ

Assinatura: _____

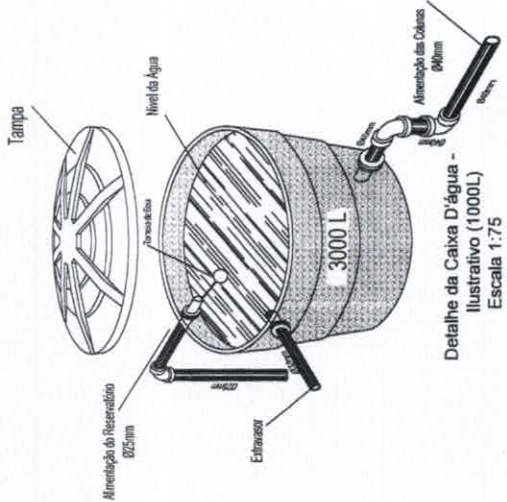
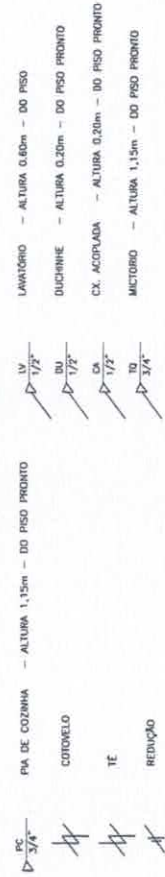
Carimbo: _____

Data: 06/16



(1) PROJETO HIDRAULICO
1:50

SIMBOLOGIA E ALTURA PONTOS



Detalhe da Caixa D'água -
Ilustrativo (1000L)
Escala 1:75

DET CAIXA DAGUA -
esc 1:20



Projeto nº	Descrição	Data	Projeto	Assinatura
PREFEITURA MUNICIPAL DE PARAMOTI				
Identificação: PREFEITURA MUNICIPAL DE EDUCANDO				
Nome do Projeto: REFORMA DA ESCOLA PAULO GARIBATE				
Rua do Trabalho: RUA DE SÃO CARLOS, 110 - JARDIM SÃO CARLOS				
Número do Projeto: 07/16				
Autor: ALEXANDRE ARNOLD POCHTA				
Barrido: JARMO T. EVANGELISTA				
Arquivo: ESCOLA_PAULO_GARIBATE_03_0177_16.dwg				

DECLIVIDADE MÍNIMA PARA TUBULAÇÕES DE ESGOTO

- TUBULAÇÃO ESGOTO DE PVC Ø90mm - Z6
- TUBULAÇÃO ESGOTO DE PVC Ø90mm - Z5
- TUBULAÇÃO ESGOTO DE PVC Ø75mm - N1
- TUBULAÇÃO ESGOTO DE PVC Ø100mm - 1%
- TUBULAÇÃO ESGOTO DE PVC Ø150mm - 0.7%

C/c: CONDIÇÃO MÍNIMA NA REDE VERGUE ESVAIA ESPECIFICAÇÃO EM TUBULAÇÃO

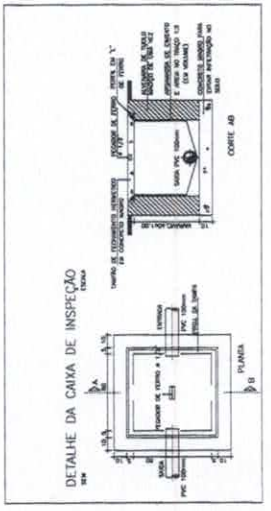
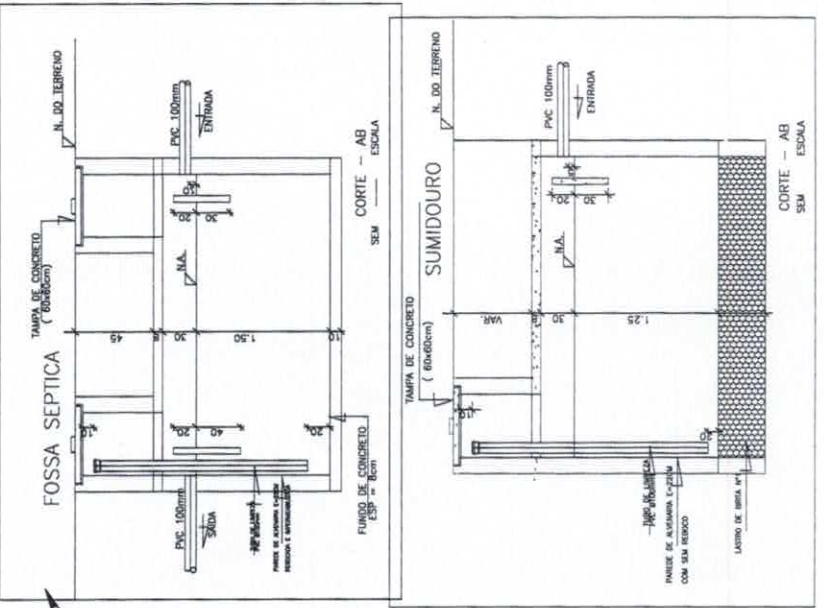
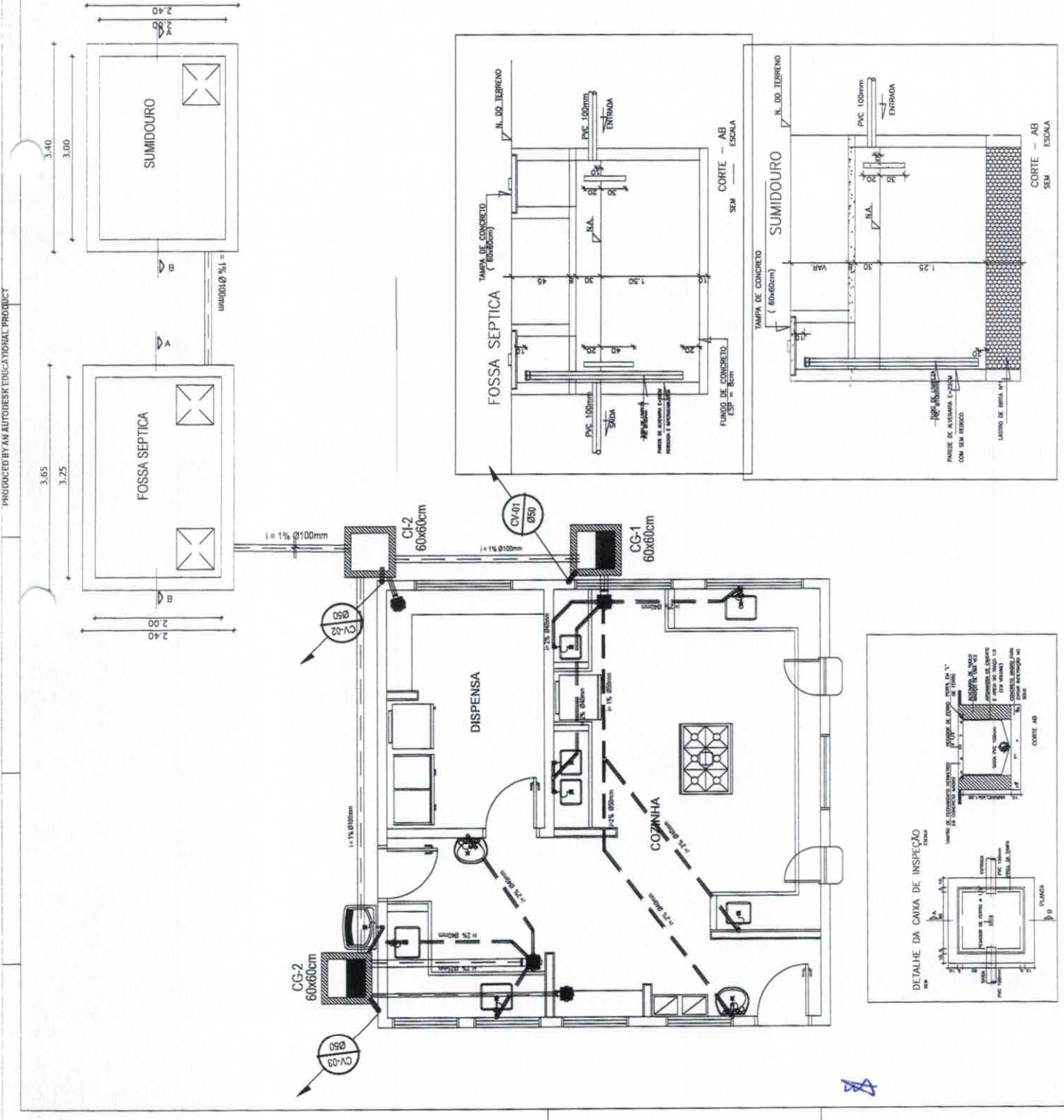
Nº DE UNID. D. ESCORRIDAS	DIÂMETRO MÍNIMO (mm)	RETE
4,00	40	1/2"
24,00	75	3"
192,00	100	4"
432,00	125	5"
742,00	150	6"

LEGENDA

- TUBO PVC ESGOTO Ø90mm
- TUBO PVC ESGOTO Ø90mm (TUBULAÇÃO)
- TUBO PVC ESGOTO Ø90mm
- TUBO PVC ESGOTO Ø75mm
- TUBO PVC ESGOTO Ø100mm
- TUBO PVC ESGOTO Ø150mm
- DESA ENFUND. C/OPRELA C/CHAMBA CRÔMICA FAL TYPE DE TUBULAÇÃO
- CHAMBA CRÔMICA COM TAMPA CRÔMICA FAL TYPE DE TUBULAÇÃO
- SIFÃO METÁLICO
- TUBULAÇÃO DE TUBO FUND. P/ESVAI DESEMPENHARE
- CAMA DE FUNDOÇÃO (Módulo-01)
- CAMA DE FUNDOÇÃO (Módulo-02)



Projeto	Projeto	Assinatura
Execução	Execução	Assinatura
Revisão	Revisão	Assinatura
Outros	Outros	Assinatura
PREFEITURA MUNICIPAL DE PARAMOTI		
Unidade/Projeto	SECRETARIA MUNICIPAL DE EDUCAÇÃO	
Nome do Projeto	REFORMA DA ESCOLA PAULO BORGATE	
Nome do Lote	PARTE DA BARRA DA COORDENADORA ANTONIA CONCEIÇÃO SOARES	
Assinatura	ALEXANDRE EDUARDO RICHIA	08/16
Assinatura	ANDRÉ E. V. PEREIRA	
ESCALA: PAILO_C/080816_C_03_2017_13.dwg		

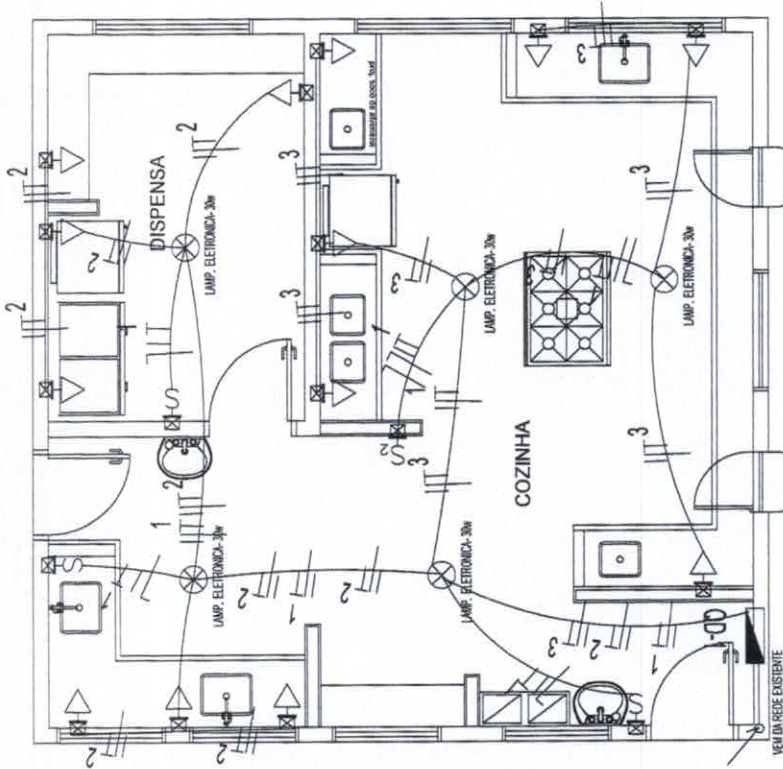
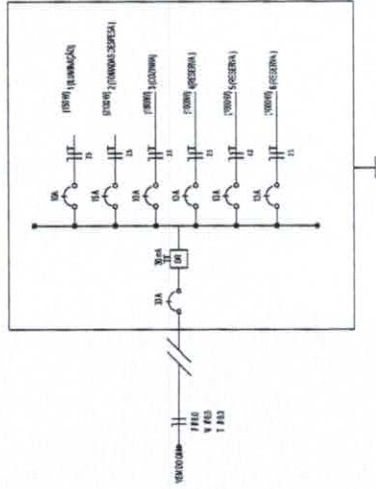


QUADRO DE CARGAS Q D - 01

CIRC. N°	ILUMINAÇÃO	TOMADAS			POTENC. (W)	CORRENTE (A)	PROTEÇÃO (A)	CONDIC. (mm ²)
		1x30W	2x40W	4x00W				
1	5	-	-	150W	3,00W	1,20W	2,5	
2	-	-	-	-	-	150	0,68A	
3	-	-	-	-	-	2100	9,54A	
4	-	-	-	-	-	1800	8,18	
5	-	-	-	-	-	-	-	
6	-	-	-	-	-	-	-	
TOTAL	5	-	-	-	1,3	4,050	1x20	6,0

CARGA INSTALADA Ativa = 4,050 W Aparente = 4,050V.A.

DIAGRAMA UNIFILAR
DO QUADRO DE DISTRIBUIÇÃO DO VESTIÁRIO (QD)



LEGENDA

	- Vista da rede existente		- Interruptor de 15 Amperes		- Tomada de 15 Amperes
	- Ponto de iluminação de 15 Amperes		- Ponto de iluminação com interruptor de 15 Amperes		- Tomada de 15 Amperes com interruptor de 15 Amperes
	- Ponto de iluminação com interruptor de 15 Amperes		- Ponto de iluminação com interruptor de 15 Amperes e fusível		- Tomada de 15 Amperes com interruptor de 15 Amperes e fusível
	- Ponto de iluminação com interruptor de 15 Amperes e fusível		- Ponto de iluminação com interruptor de 15 Amperes e fusível e identificação		- Tomada de 15 Amperes com interruptor de 15 Amperes e fusível e identificação



Modelo nº	Descrição	Data	Projeto	Aprovação
PREFEITURA MUNICIPAL DE PARAMOTI				
Unidade: Escola Municipal de Educação				
Nome do projeto: Reforma da Escola Paulo Sarasate				
Número do projeto: 11.111.2011				
Local: Sala de aula de Cozinha, Ampliação da Cozinha e Eletrotécnica				
Proprietário: Município de Paramoti				
Arquiteto: João S. Evangelista				
Data: 09/16				



Unidade	Projeto	Data	Assinatura

PREFEITURA MUNICIPAL DE PARAMOTI

Unidade/Projeto: SECRETARIA MUNICIPAL DE EDUCACAO

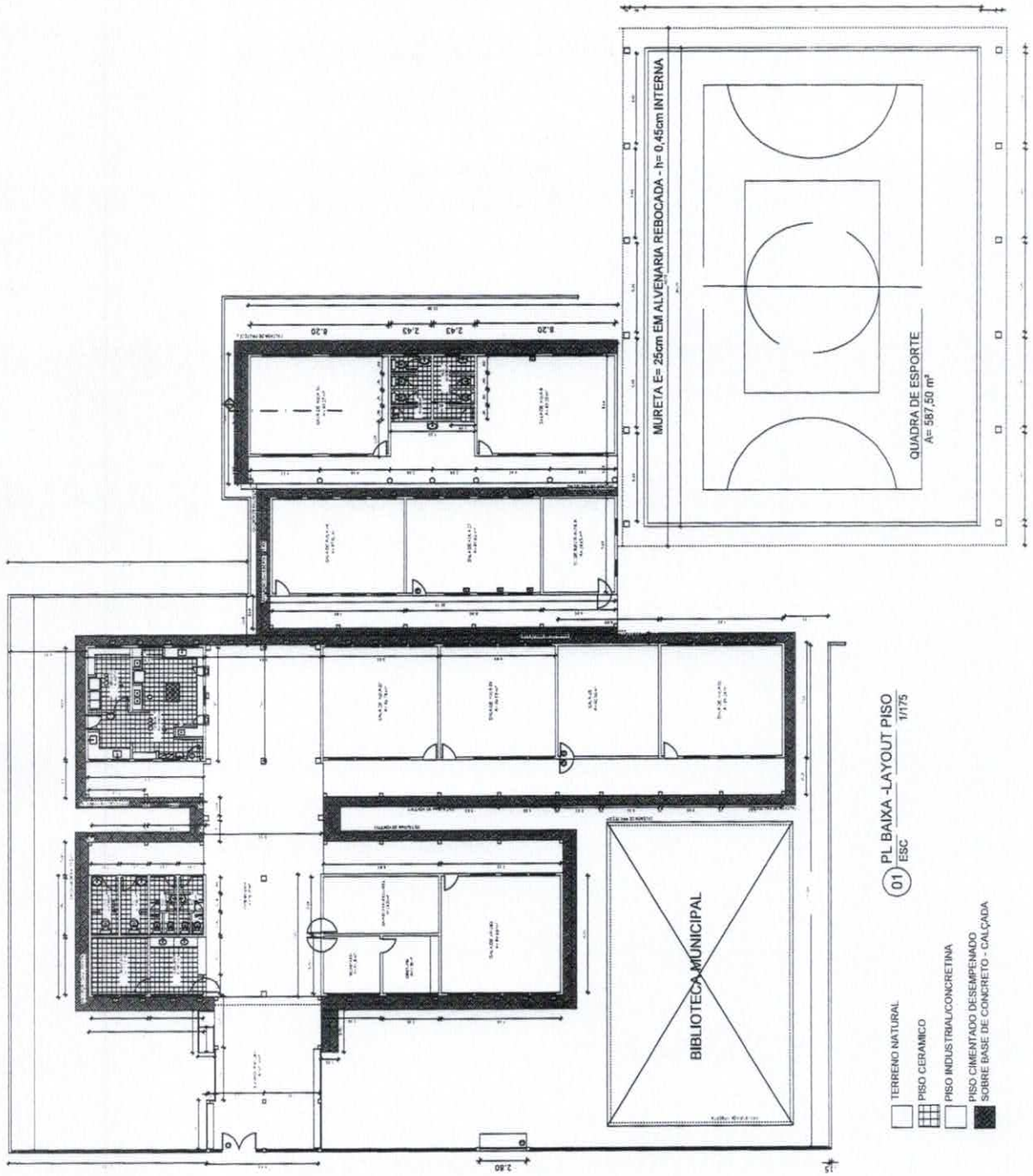
Nome do Projeto: REFORMA DA ESCOLA PAULO SABAGATE

Nome do Arquiteto: PAULO SABAGATE

Nome do Engenheiro: ALVARO S. LEONARDES

Assinatura: ALVARO S. LEONARDES

Data: 11/16



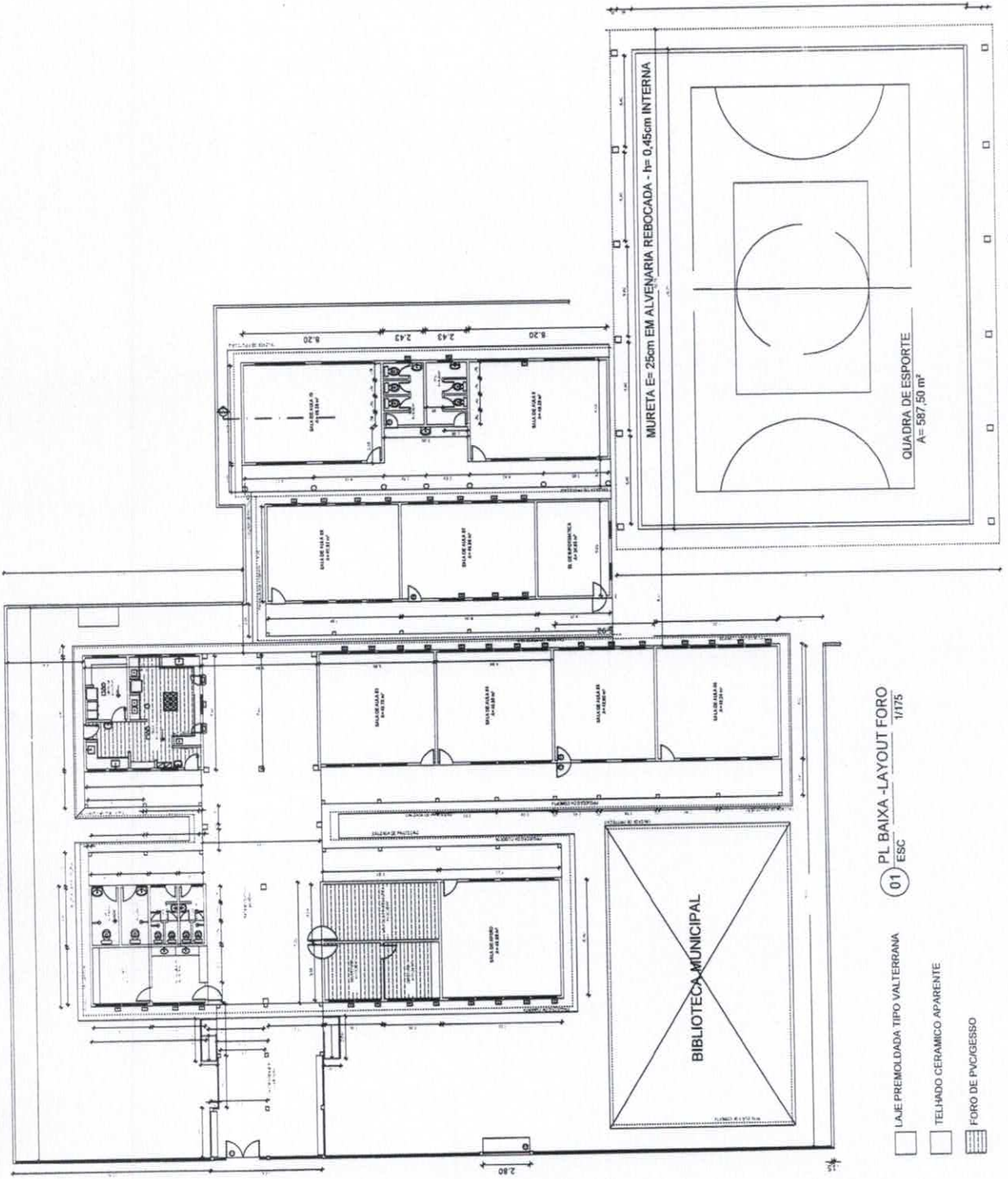
01 PL BAIXA - LAYOUT PISO 1/175 ESC

- TERRENO NATURAL
- ▒ PISO CERAMICO
- ▒ PISO INDUSTRIAL/CONCRETO
- ▒ PISO CIMENTADO DESEMPENHADO SOBRE BASE DE CONCRETO - CALÇADA



Área	Descrição	Quantidade	Valor	Observações

PREFEITURA MUNICIPAL DE PARAMOTI	
Unidade/Projeto:	REFORMA DA ESCOLA PAULO SARAVATE
Nome do Projeto:	REFORMA DA ESCOLA PAULO SARAVATE
Título do Estudo:	LAYOUT DE FORO - DA ESCOLA PAULO SARAVATE
Responsável Técnico:	ALEXANDRE VARRÃO POISSON
Assinatura:	
Registro Profissional:	
Assinatura do Projeto:	
Registro Profissional do Projeto:	
Data:	
Folha:	
Total:	12/16



01 PL BAIXA -LAYOUT FORO 1/175 ESC

- LAJE PREMOLDADA TIPO VALTERRANA
- TELHADO CERAMICO APARENTE
- FORO DE PVC/GESSO

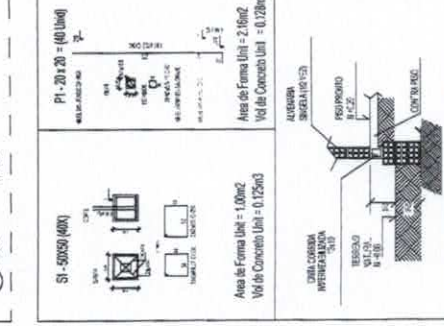
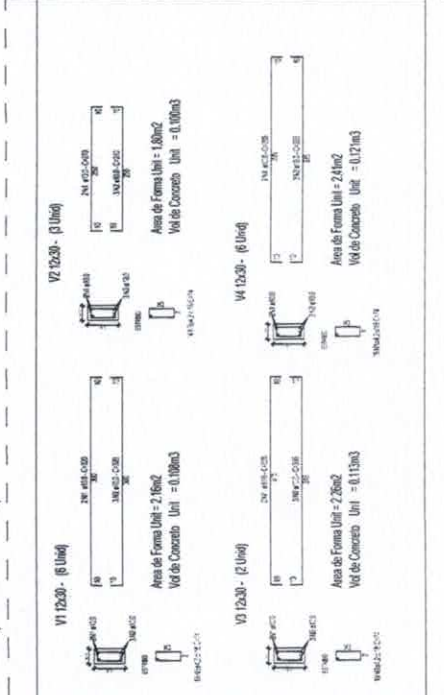
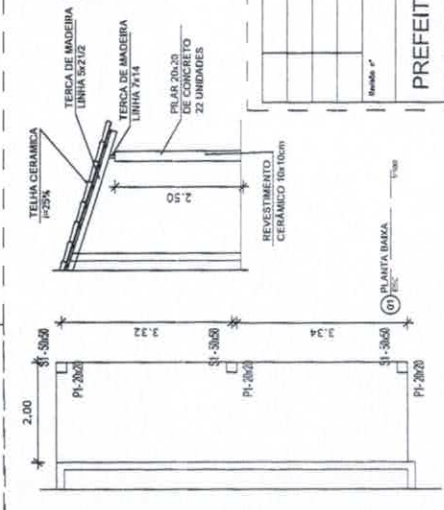
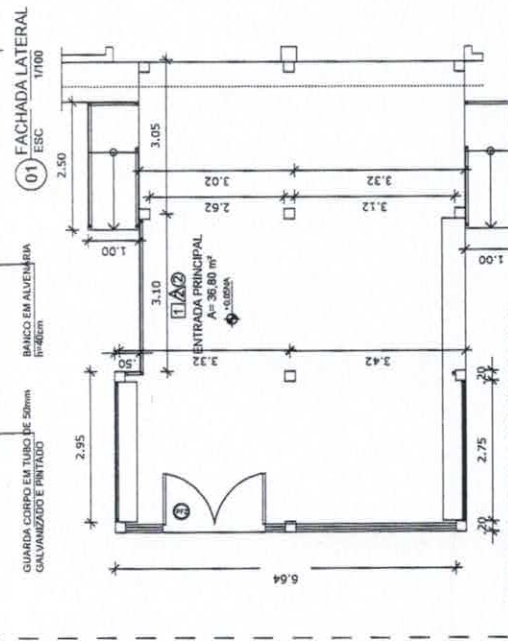
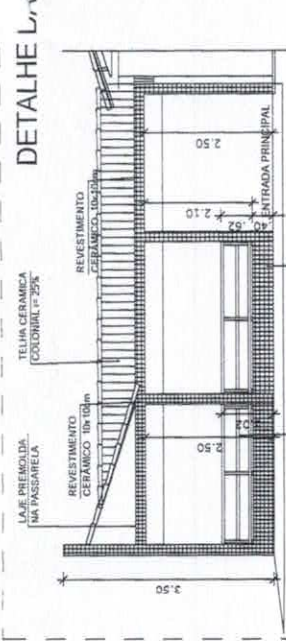
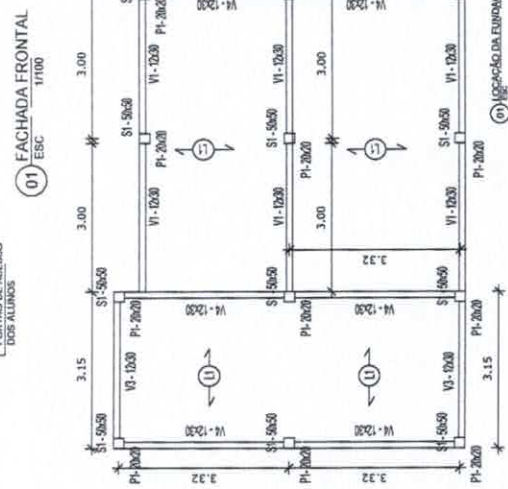


Modelo nº	Descrição	Data	Projeto	Aprovação

PREFEITURA MUNICIPAL DE PARAMOTI

Unidade Executora: SECRETARIA MUNICIPAL DE EDUCAÇÃO
 Nome do Projeto: REFORMA DA ESCOLA PAULO SARASATE
 Nº do Projeto: 1279
 Local: P. BAIXA A. DA ENTRADA - DA ESCOLA PAULO SARASATE
 Responsável Técnico: ELIANE DE OLIVEIRA
 Nome: ESCOLA PAULO SARASATE_2013_017 23.04.09

Data: 13/16



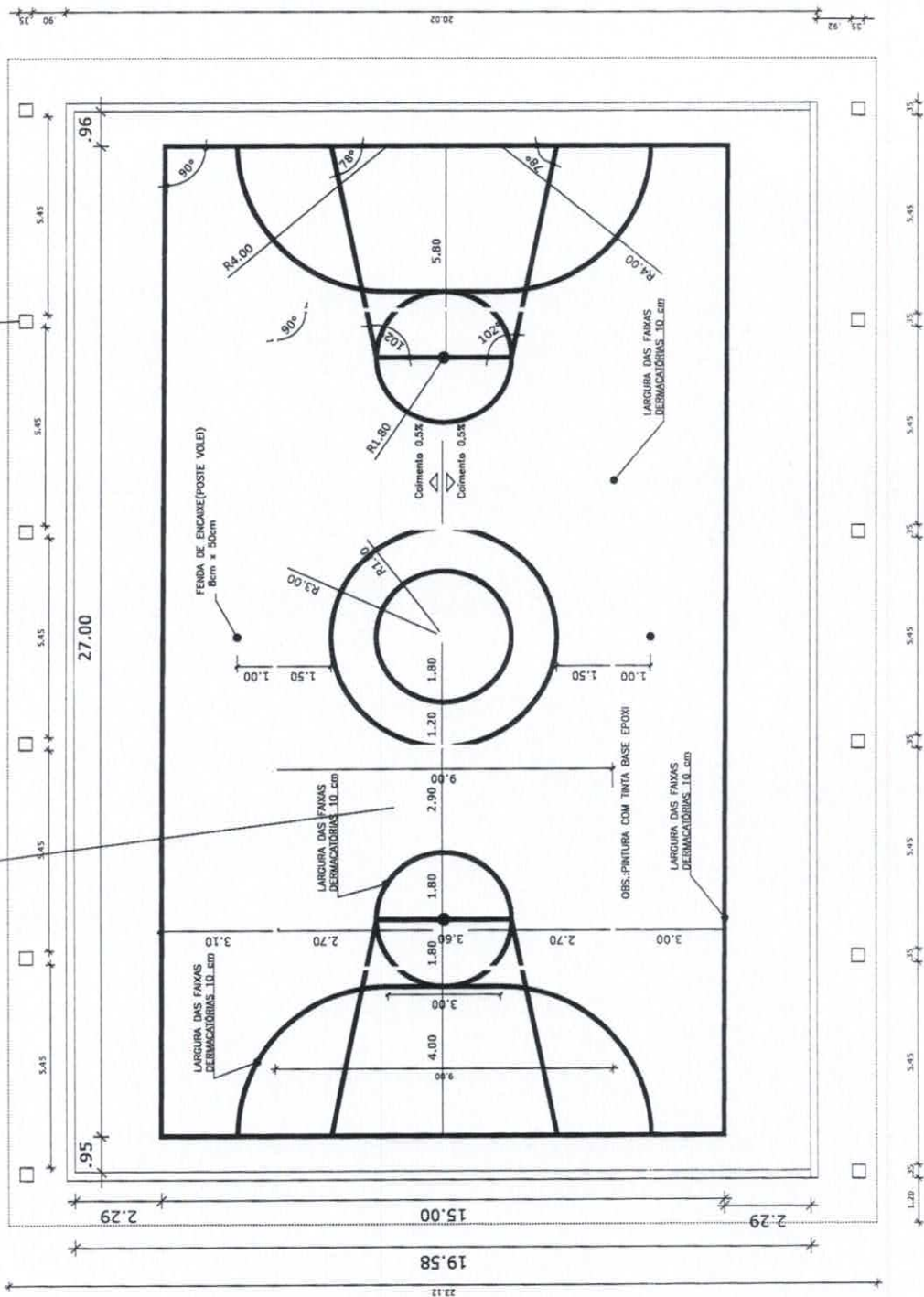
DETALHE GENERICO DO PATIO

DET. DO ALCECE CORRIDO PATIO DA PASSARELA

- QUADRA - PISO**
- 1- DEMOLIÇÃO E RECUPERAÇÃO DE 20% DO PISO DA QUADRA
 - 2- DEMARCAÇÃO DA QUADRA
 - 3- PINTURA INTERNA A BASE TINTA NOVA COR PISO.
 - 4- RECUPERAÇÃO DO PISO/ASSENTADO DAS ARQUIBANCADAS

- COBERTA**
- 1- RECUPERAÇÃO DA ESTRUTURA METÁLICA, ARCOS TERÇAS, CONTRA VENTO ESPADÓJRES.
 - 2- SUBSTITUIÇÃO DE 10% DAS TELHAS
 - 3 - PINTURA DA ESTRUTURA METÁLICA
 - 4 - EXECUÇÃO DAS CALHAS LATERAIS
 - 5 - INSTALAÇÕES ELÉTRICAS NOVAS

28,91



Modelo nº	Descrição	Data	Projeto	Assinatura

PREFEITURA MUNICIPAL DE PARAMOTI

Unidade Orgânica: SECRETARIA MUNICIPAL DE EDUCAÇÃO

Nome do projeto: REFORMA DA ESCOLA PAULO SARASATE

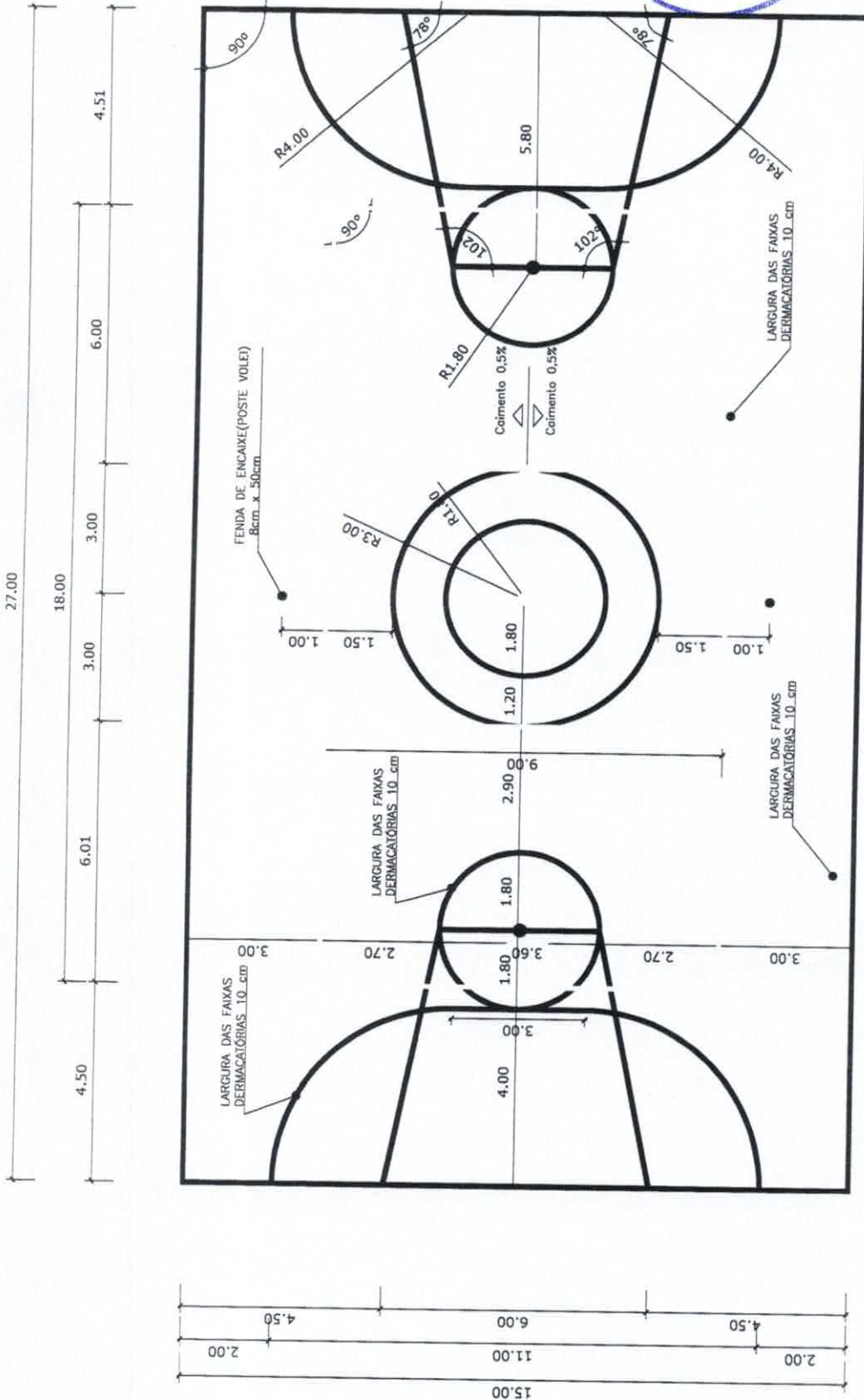
Nome do arquiteto: PLANTA BAIXA DA QUADRA - DA ESCOLA PAULO SARASATE

Responsável Técnico: ALÉXANDRE APULATO POZZA

Assinatura: JUIZO S. FERREIRA

Data: 14/16

Arquivo: ESCOLA PAULO SARASATE_26_03_2017_16.dwg



OBS.: PINTURA COM TINTA BASE EPOXI

PINTURA DO PISO DA QUADRA - FAIXAS

ESCALA 1:125

Modelo nº	Descrição	Data	Projeto	Assinatura

PREFEITURA MUNICIPAL DE PARAMOTI

Unidade/Projeto: SECRETARIA MUNICIPAL DE EDUCAÇÃO

Nome do Projeto: REFORMA DA ESCOLA PAULO GARIBALDI

Local: PAULISTA

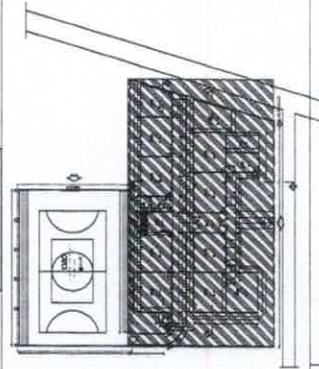
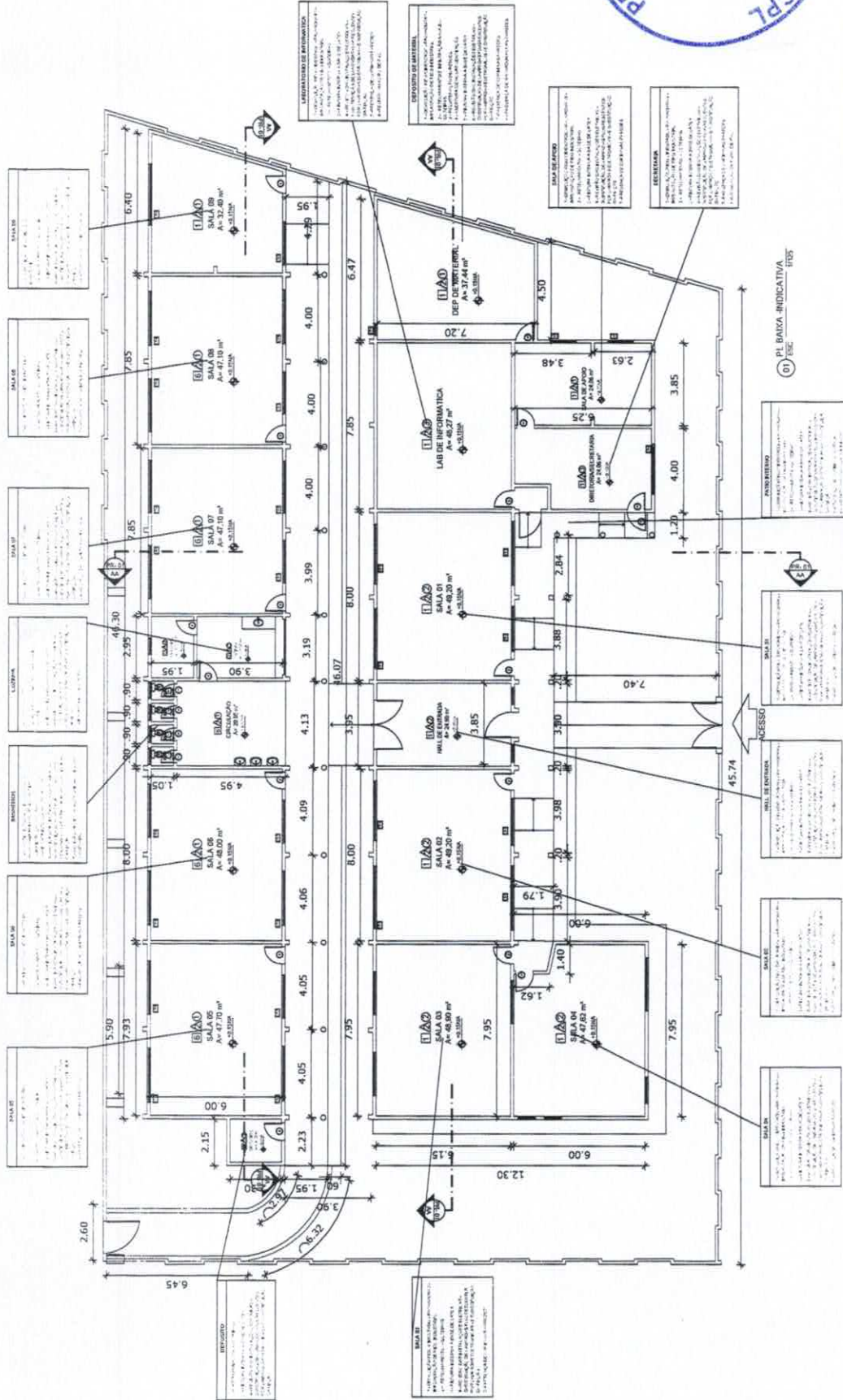
Plano de Trabalho: PAVIMENTO DE PINTURA DE FAIXAS DA ESCOLA MUNICIPAL PAULO GARIBALDI

Responsável Técnico: LEONARDO ASSIS RICHIA

Assinatura: JARDY S. EVANGELISTA

Data: 15/16

Projeto: PAVIMENTO DE PINTURA DE FAIXAS DA ESCOLA MUNICIPAL PAULO GARIBALDI

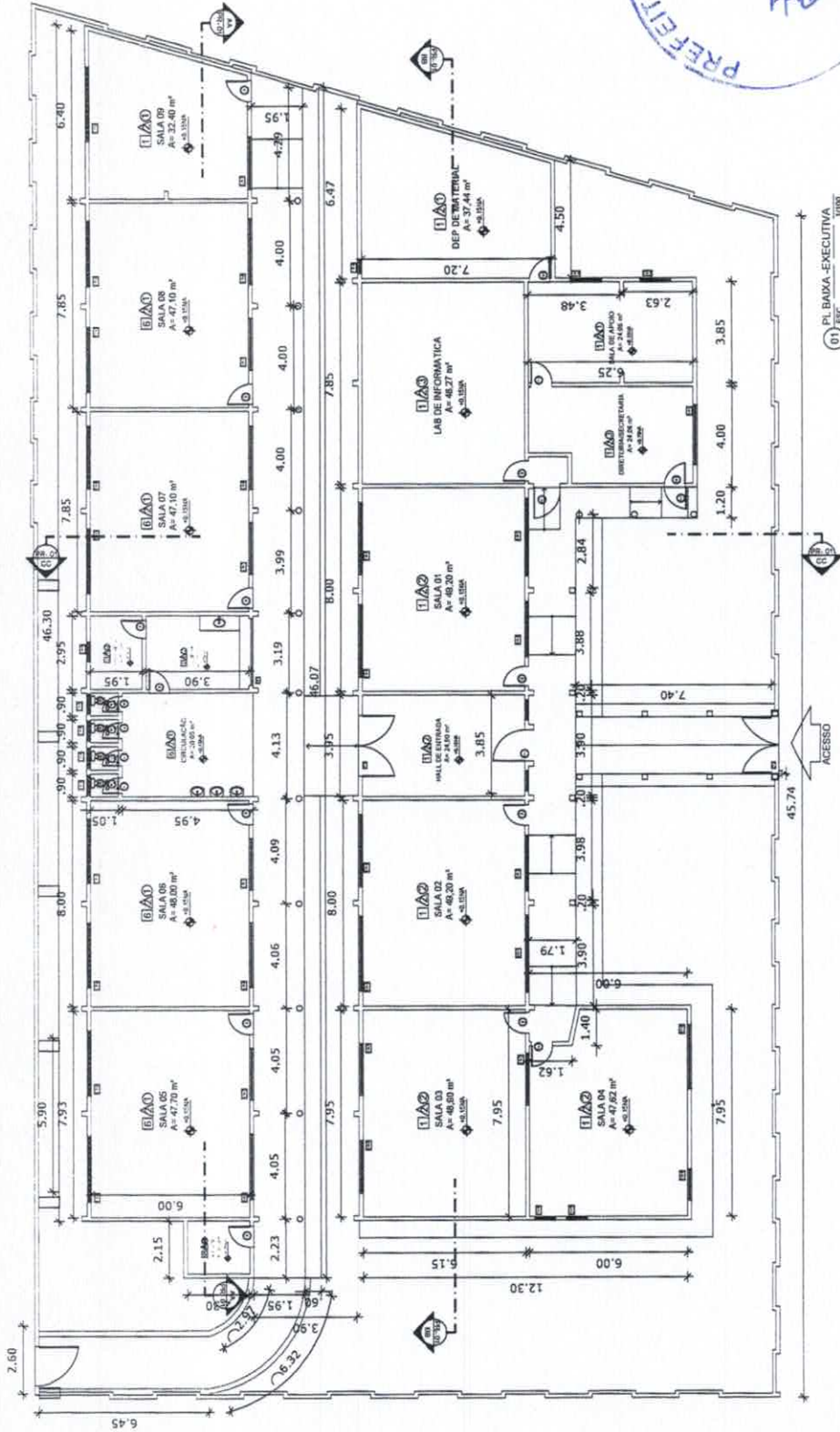


Item	Descrição	Quantidade	Valor	Observações
1
2
3
4
5
6
7
8
9
10
11
12
13
14
15
16
17
18
19
20
21
22
23
24
25
26
27
28
29
30
31
32
33
34
35
36
37
38
39
40
41
42
43
44
45
46
47
48
49
50
51
52
53
54
55
56
57
58
59
60
61
62
63
64
65
66
67
68
69
70
71
72
73
74
75
76
77
78
79
80
81
82
83
84
85
86
87
88
89
90
91
92
93
94
95
96
97
98
99
100

PREFEITURA MUNICIPAL DE PARAMOTI

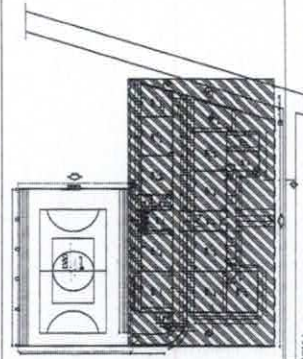
SECRETARIA MUNICIPAL DE EDUCAÇÃO
 REFORMA E AMPLIAÇÃO DA ESCOLA BELA VISTA - SEDE

Trabalho de: **ARQUITETURA**
 Disciplina: **PROJETO DE ARQUITETURA**
 Nome do Aluno: **ALEXANDRE ANANIO RICHIA**
 Matrícula: **1284**
 Data: **02/08**



01 PL. BAIXA - EXECUTIVA (1/100)

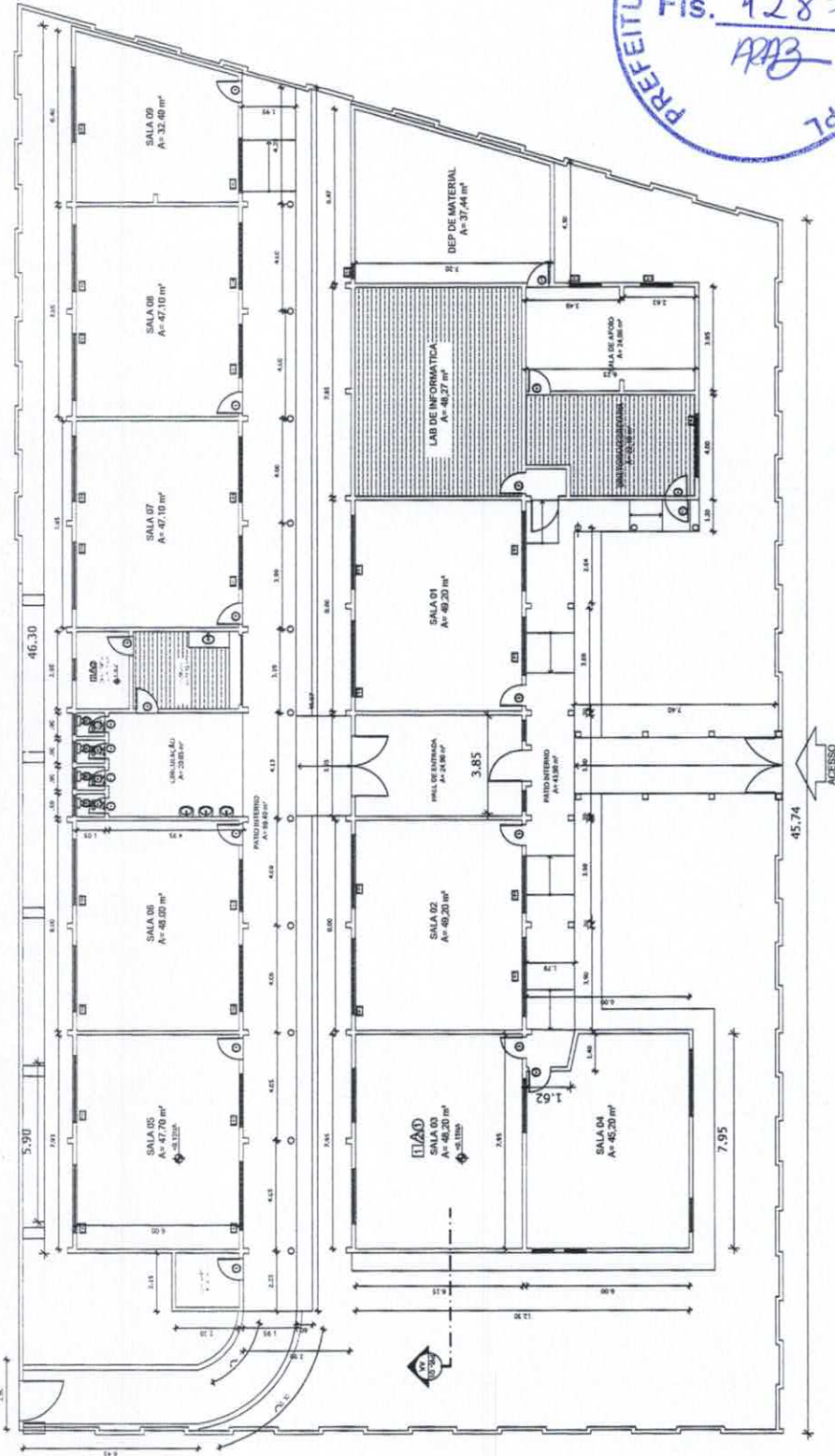
Modelo nº	Descrição	Data	Projeto	Assinatura
PREFEITURA MUNICIPAL DE PARAMOTI				
Instituto/Órgão: SECRETARIA MUNICIPAL DE EDUCAÇÃO Nome do projeto: CONSTRUÇÃO DO ESCOLA BILÍNGUE - DESE Localização: P. SANTA BÁRBARA - EXECUTIVA Tipo de projeto: Arquitetura Nome do profissional: ARQUITETO GABRIEL RICCI DA SILVA Assinatura: GABRIEL RICCI DA SILVA				
Data:				03/08



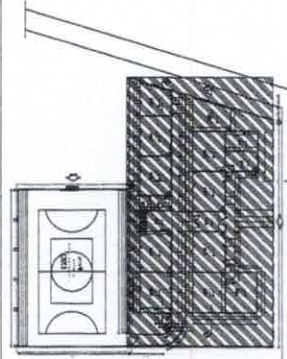
01	PL. BAIXA - EXECUTIVA (1/100)	03/08
----	-------------------------------	-------

01	PL. BAIXA - EXECUTIVA (1/100)	03/08
----	-------------------------------	-------

01	PL. BAIXA - EXECUTIVA (1/100)	03/08
----	-------------------------------	-------



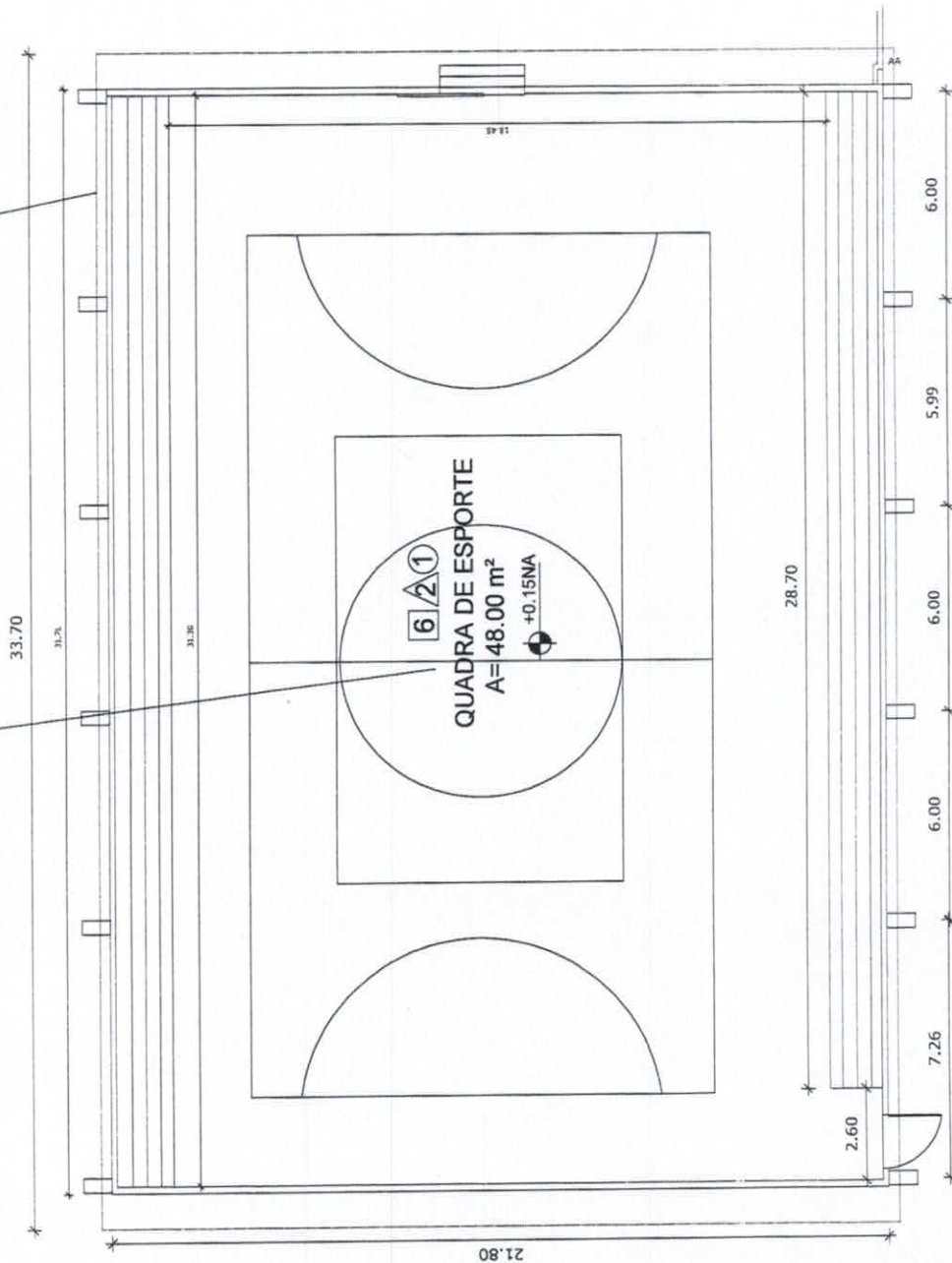
- LAJE PREMOLDADA TIPO VALTERRANA
- EXISTENTE
- IMPLANTAÇÃO/SUBSTITUIÇÃO DE FORRO DE PVC
- TELHADO CERÂMICO APARENTE



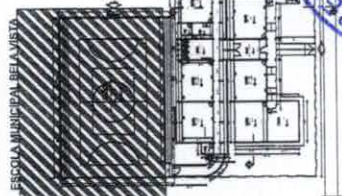
Revista nº	Descrição	Data	Projeto	Assinatura
PREFEITURA MUNICIPAL DE PARAMOTI				
UNIVERSIDADE MUNICIPAL DE EDUCAÇÃO				
REFORMA E AMPLIAÇÃO DA ESCOLA BELA VISTA-SEDE				
PLANTA DE LAYOUT DE LAJE				
Desenhado por: ALEXANDRE APARECIDO ROCHA				
Projeto: ESCOLA BELA VISTA - ARQUITETURA - REAL - ENG				
Data:				06/08
Escala:				
Folha:				

- COBERTA**
- 1.- RECUPERAÇÃO DA ESTRUTURA METÁLICA, ARCOS TERÇAS, CONTRA VENTO ESPALDORES.
 - 2.- SUBSTITUIÇÃO DE 100% DAS TELHAS
 - 3.- PINTURA DA ESTRUTURA METÁLICA
 - 4.- EXECUÇÃO DAS CALHAS LATERAIS
 - 5.- INSTALAÇÕES ELÉTRICAS NOVAS

- QUADRA - PISO**
- 1.- DEMOLIÇÃO E RECUPERAÇÃO DE 50% DO PISO DA QUADRA
 - 2.- DEMARCAÇÃO DA QUADRA
 - 3.- PINTURA INTERNA A BASE TINTA NOVA COR PISO
 - 4.- RECUPERAÇÃO DO FISICAMENTE DEBILITADO DAS ARQUIBANCAJAS



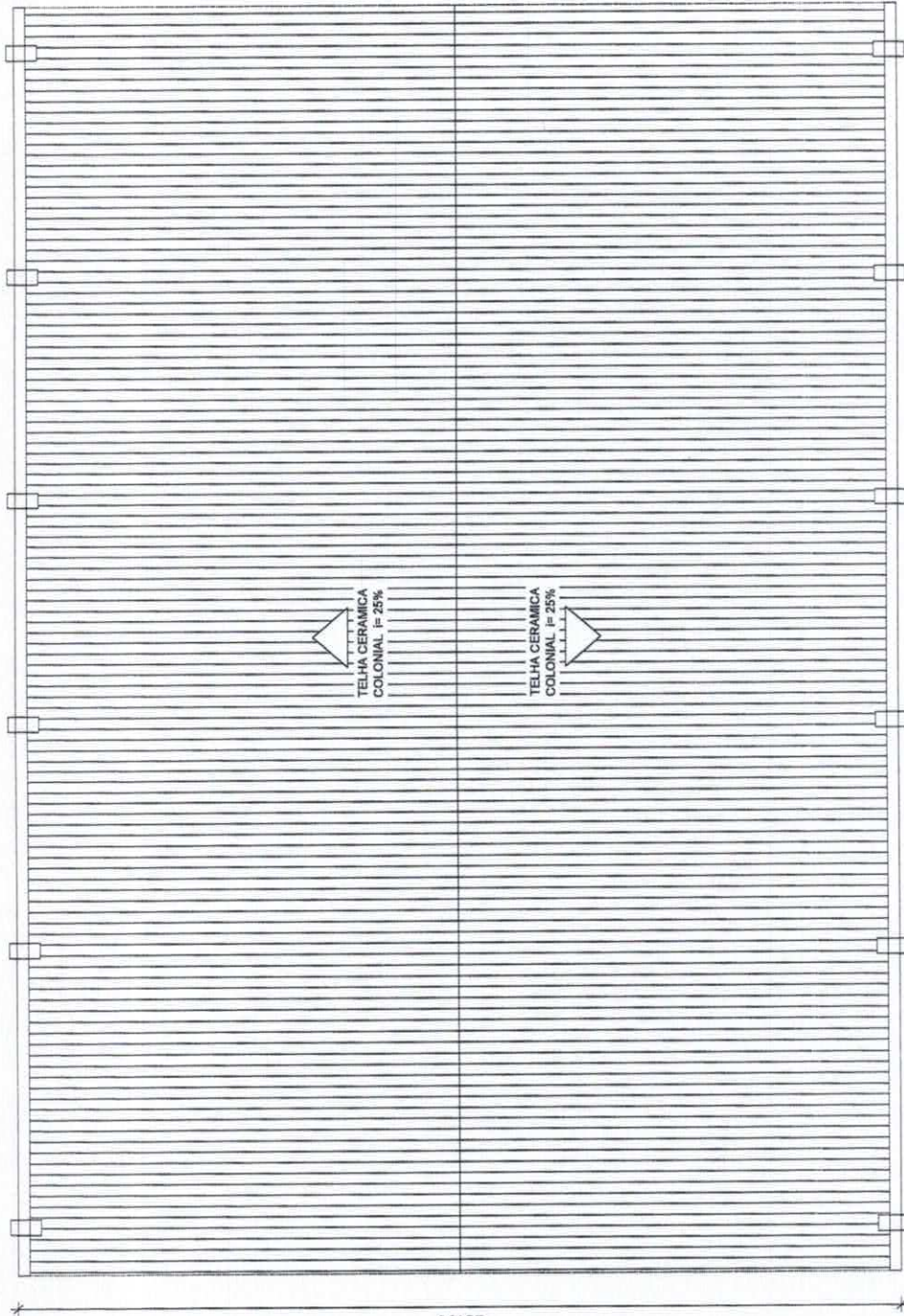
(01) ESC. PROJETO DA QUADRA M175



PREFEITURA MUNICIPAL DE PARAMOTI
C.A.S. - 1111

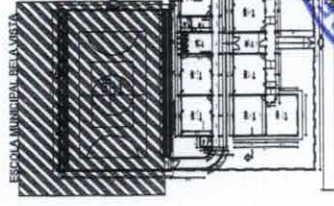
Unidade: ESCOLA MUNICIPAL DE EDUCAÇÃO
SECRETARIA MUNICIPAL DE EDUCAÇÃO
Nome do Projeto: QUADRA DA ESCOLA BELA VISTA-EEDE
Responsável: LUIZ CARLOS DE ALMEIDA
PROJETO QUADRA EXISTENTE
Período: Novembro/2003
Projeto: PROJETO QUADRA DE ESPORTE
Escalador: ARQUIPELAMENTO
Autores: ENG. JOSÉ ANTONIO RODRIGUES
Data: 01/06

33.70



23.00

01 ESC PROJETO DA QUADRA DE COBERTA
VT/75



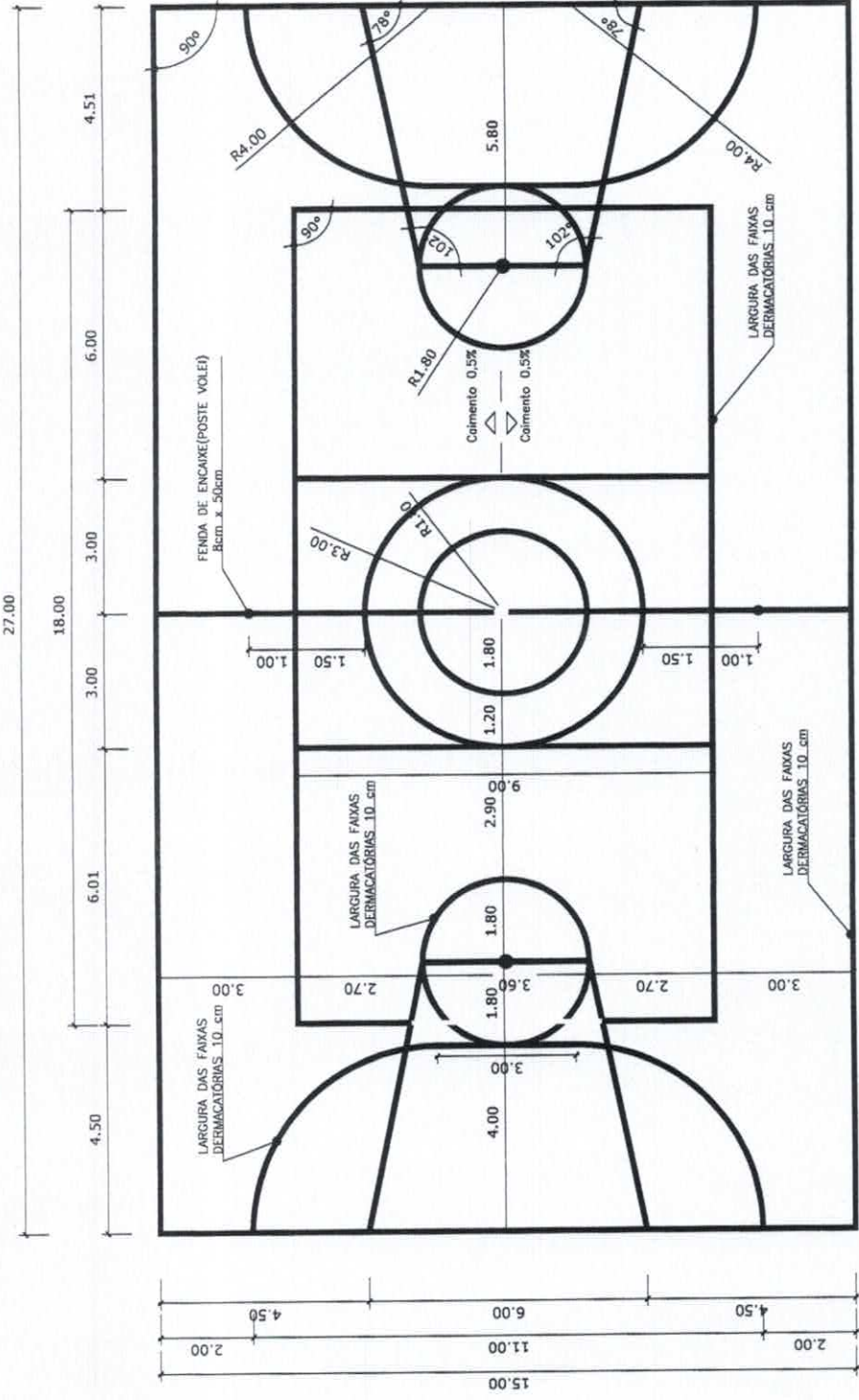
Parcela nº	Área (m²)	Volume (m³)
PREFEITURA MUNICIPAL DE PARAMOTI		
SECRETARIA MUNICIPAL DE EDUCAÇÃO		
PERFORMAÇÃO DE OBRAS DA ESCOLA BELA VISTA - U.E. 129		
PROJETO DE ARQUITETURA - COBERTA		
PROJETO Nº: 03/06		
PROJETADEUR: ALEXANDRE AUGUSTO POCHA		
PROJETO Nº: 03/06		

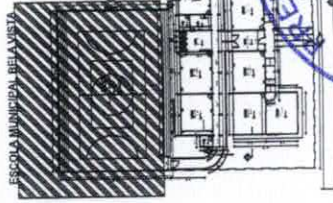
ESCOLA MUNICIPAL BELA VISTA

1293
A283

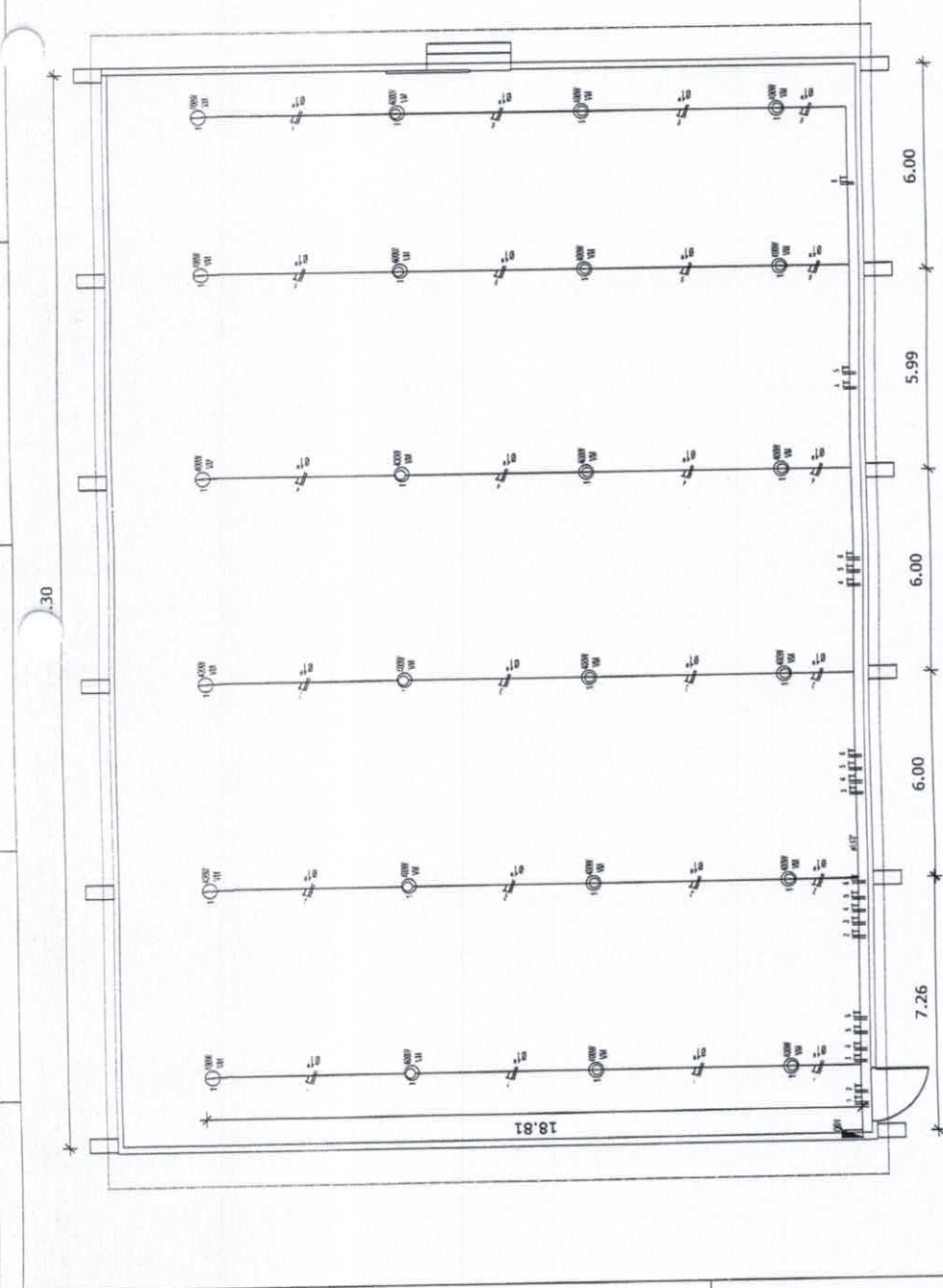
PREFEITURA MUNICIPAL DE PARAMOTI

Nome	
Endereço	
Data	04/06
Projeto	
Execução	
Demarcação do Pêlo	
Nome do Arquiteto	ALVARO DE ARAUJO ROSCH
Nome do Engenheiro	VERA CARTEIRINHA, REG. 467



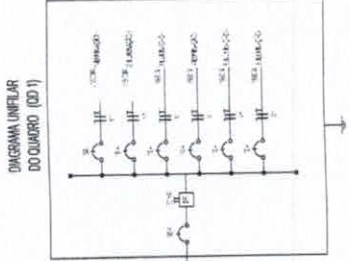


PREFEITURA MUNICIPAL DE PARAMOTI
 SECRETARIA MUNICIPAL DE EDUCAÇÃO
 ESCOLA MUNICIPAL BELA VISTA - REDE
 PROJETO ELÉTRICO
 05/06
 Avenida Escolas Belas, 100 - Jardim Belas - Paramoti - Mato Grosso do Sul



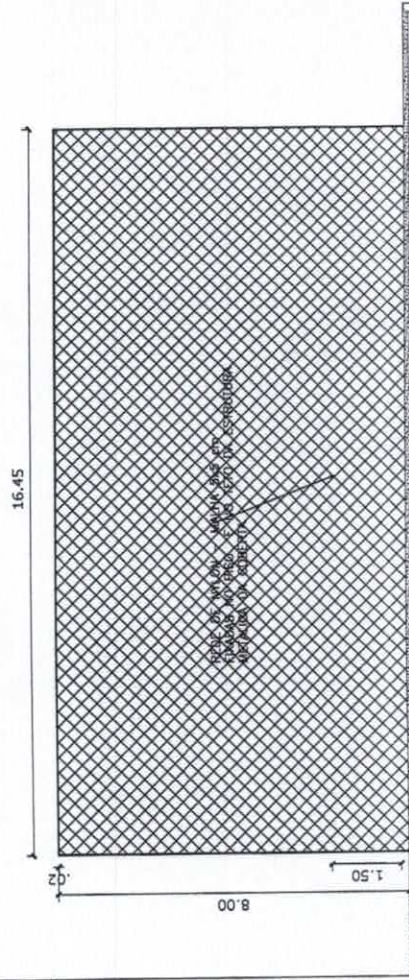
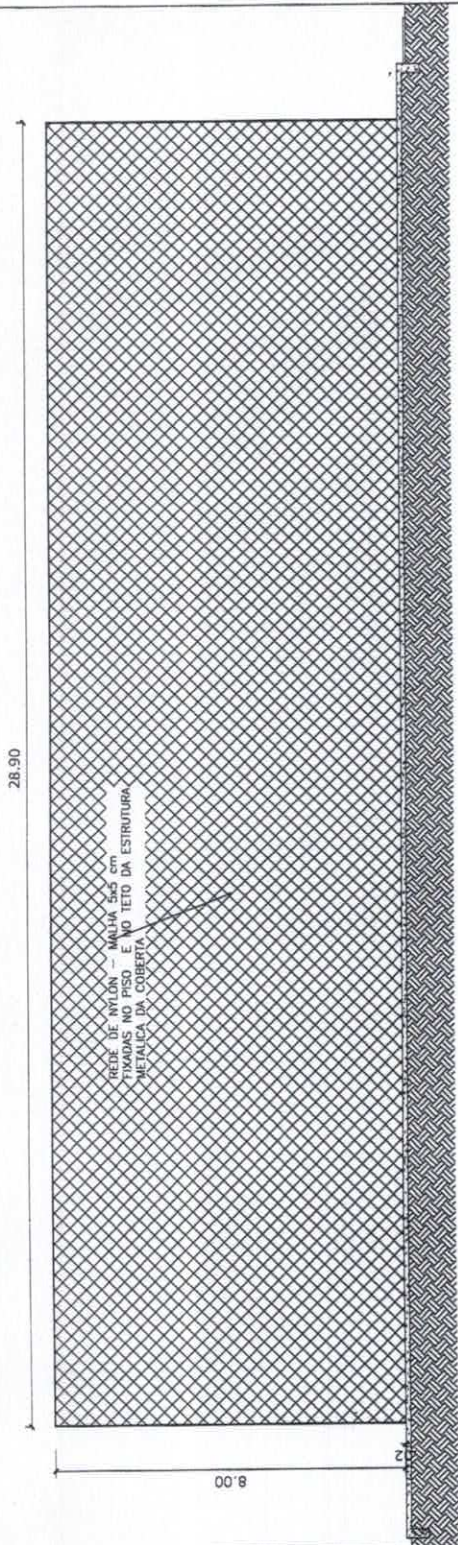
Legenda elétrica

- Símbolo de lâmpada
- Símbolo de tomada
- Símbolo de interruptor
- ▲ Símbolo de interruptor diferencial
- △ Símbolo de relé
- ▽ Símbolo de relé
- ▽ Símbolo de relé
- ▿ Símbolo de relé
- Símbolo de relé
- Símbolo de relé
- ◀ Símbolo de relé
- ▶ Símbolo de relé
- ◂ Símbolo de relé
- ◃ Símbolo de relé
- ◄ Símbolo de relé
- ◅ Símbolo de relé
- ◆ Símbolo de relé
- ◇ Símbolo de relé
- ◈ Símbolo de relé
- ◉ Símbolo de relé
- ◊ Símbolo de relé
- ◌ Símbolo de relé
- ◍ Símbolo de relé
- ◎ Símbolo de relé
- Símbolo de relé
- ◐ Símbolo de relé
- ◑ Símbolo de relé
- ◒ Símbolo de relé
- ◓ Símbolo de relé
- ◔ Símbolo de relé
- ◕ Símbolo de relé
- ◖ Símbolo de relé
- ◗ Símbolo de relé
- ◘ Símbolo de relé
- ◙ Símbolo de relé
- ◚ Símbolo de relé
- ◛ Símbolo de relé
- ◜ Símbolo de relé
- ◝ Símbolo de relé
- ◞ Símbolo de relé
- ◟ Símbolo de relé
- ◠ Símbolo de relé
- ◡ Símbolo de relé
- ◢ Símbolo de relé
- ◣ Símbolo de relé
- ◤ Símbolo de relé
- ◥ Símbolo de relé
- Símbolo de relé
- ◧ Símbolo de relé
- ◨ Símbolo de relé
- ◩ Símbolo de relé
- ◪ Símbolo de relé
- ◫ Símbolo de relé
- ◬ Símbolo de relé
- ◭ Símbolo de relé
- ◮ Símbolo de relé
- ◯ Símbolo de relé
- ◰ Símbolo de relé
- ◱ Símbolo de relé
- ◲ Símbolo de relé
- ◳ Símbolo de relé
- ◴ Símbolo de relé
- ◵ Símbolo de relé
- ◶ Símbolo de relé
- ◷ Símbolo de relé
- ◸ Símbolo de relé
- ◹ Símbolo de relé
- ◺ Símbolo de relé
- ◻ Símbolo de relé
- ◼ Símbolo de relé
- ◽ Símbolo de relé
- ◾ Símbolo de relé
- ◿ Símbolo de relé
- ⊖ Símbolo de relé
- ⊗ Símbolo de relé
- ⊘ Símbolo de relé
- ⊙ Símbolo de relé
- ⊚ Símbolo de relé
- ⊛ Símbolo de relé
- ⊜ Símbolo de relé
- ⊝ Símbolo de relé
- ⊞ Símbolo de relé
- ⊟ Símbolo de relé
- ⊠ Símbolo de relé
- ⊡ Símbolo de relé
- ⊢ Símbolo de relé
- ⊣ Símbolo de relé
- ⊤ Símbolo de relé
- ⊥ Símbolo de relé
- ⊦ Símbolo de relé
- ⊧ Símbolo de relé
- ⊨ Símbolo de relé
- ⊩ Símbolo de relé
- ⊪ Símbolo de relé
- ⊫ Símbolo de relé
- ⊬ Símbolo de relé
- ⊭ Símbolo de relé
- ⊮ Símbolo de relé
- ⊯ Símbolo de relé
- ⊰ Símbolo de relé
- ⊱ Símbolo de relé
- ⊲ Símbolo de relé
- ⊳ Símbolo de relé
- ⊴ Símbolo de relé
- ⊵ Símbolo de relé
- ⊶ Símbolo de relé
- ⊷ Símbolo de relé
- ⊸ Símbolo de relé
- ⊹ Símbolo de relé
- ⊺ Símbolo de relé
- ⊻ Símbolo de relé
- ⊼ Símbolo de relé
- ⊽ Símbolo de relé
- ⊾ Símbolo de relé
- ⊿ Símbolo de relé
- Ⓚ Símbolo de relé
- Ⓛ Símbolo de relé
- Ⓜ Símbolo de relé
- Ⓨ Símbolo de relé
- Ⓩ Símbolo de relé
- ⓐ Símbolo de relé
- ⓑ Símbolo de relé
- ⓒ Símbolo de relé
- ⓓ Símbolo de relé
- ⓔ Símbolo de relé
- ⓕ Símbolo de relé
- ⓖ Símbolo de relé
- ⓗ Símbolo de relé
- ⓘ Símbolo de relé
- ⓙ Símbolo de relé
- ⓚ Símbolo de relé
- ⓛ Símbolo de relé
- ⓜ Símbolo de relé
- ⓝ Símbolo de relé
- ⓞ Símbolo de relé
- ⓟ Símbolo de relé
- ⓠ Símbolo de relé
- ⓡ Símbolo de relé
- ⓢ Símbolo de relé
- ⓣ Símbolo de relé
- ⓤ Símbolo de relé
- ⓥ Símbolo de relé
- ⓦ Símbolo de relé
- ⓧ Símbolo de relé
- ⓨ Símbolo de relé
- ⓩ Símbolo de relé
- ⓪ Símbolo de relé
- ⓫ Símbolo de relé
- ⓬ Símbolo de relé
- ⓭ Símbolo de relé
- ⓮ Símbolo de relé
- ⓯ Símbolo de relé
- ⓰ Símbolo de relé
- ⓱ Símbolo de relé
- ⓲ Símbolo de relé
- ⓳ Símbolo de relé
- ⓴ Símbolo de relé
- ⓵ Símbolo de relé
- ⓶ Símbolo de relé
- ⓷ Símbolo de relé
- ⓸ Símbolo de relé
- ⓹ Símbolo de relé
- ⓺ Símbolo de relé
- ⓻ Símbolo de relé
- ⓼ Símbolo de relé
- ⓽ Símbolo de relé
- ⓿ Símbolo de relé
- Ⓚ Símbolo de relé
- Ⓛ Símbolo de relé
- Ⓜ Símbolo de relé
- Ⓨ Símbolo de relé
- Ⓩ Símbolo de relé
- ⓐ Símbolo de relé
- ⓑ Símbolo de relé
- ⓒ Símbolo de relé
- ⓓ Símbolo de relé
- ⓔ Símbolo de relé
- ⓕ Símbolo de relé
- ⓖ Símbolo de relé
- ⓗ Símbolo de relé
- ⓘ Símbolo de relé
- ⓙ Símbolo de relé
- ⓚ Símbolo de relé
- ⓛ Símbolo de relé
- ⓜ Símbolo de relé
- ⓝ Símbolo de relé
- ⓞ Símbolo de relé
- ⓟ Símbolo de relé
- ⓠ Símbolo de relé
- ⓡ Símbolo de relé
- ⓢ Símbolo de relé
- ⓣ Símbolo de relé
- ⓤ Símbolo de relé
- ⓥ Símbolo de relé
- ⓦ Símbolo de relé
- ⓧ Símbolo de relé
- ⓨ Símbolo de relé
- ⓩ Símbolo de relé
- ⓪ Símbolo de relé
- ⓫ Símbolo de relé
- ⓬ Símbolo de relé
- ⓭ Símbolo de relé
- ⓮ Símbolo de relé
- ⓯ Símbolo de relé
- ⓰ Símbolo de relé
- ⓱ Símbolo de relé
- ⓲ Símbolo de relé
- ⓳ Símbolo de relé
- ⓴ Símbolo de relé
- ⓵ Símbolo de relé
- ⓶ Símbolo de relé
- ⓷ Símbolo de relé
- ⓸ Símbolo de relé
- ⓹ Símbolo de relé
- ⓺ Símbolo de relé
- ⓻ Símbolo de relé
- ⓼ Símbolo de relé
- ⓽ Símbolo de relé
- ⓿ Símbolo de relé



QUADRO DE CARGAS
Q D - 01

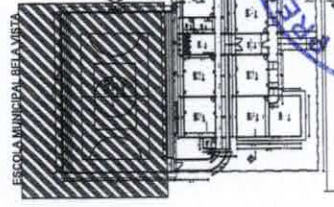
DISC.	ILUMINAÇÃO	TOMADA	TIPO	TENSÃO	QUANTIDADE	W	W	W
1	20W	2x200W-40W	400W	100W	100W	800W	600W	600W
2	-	-	-	-	-	-	-	-
3	-	-	-	-	-	-	-	-
4	-	-	-	-	-	-	-	-
5	-	-	-	-	-	-	-	-
6	-	-	-	-	-	-	-	-
TOTAL	-	-	-	-	24	-	9.600	1.251,20,0
CARGA INSTALADA Ativo = 9.600 W Aparente = 9.600 V.A.								



DETALHE DA ALAMBRADO DE REDE NYLON
ESCALA 1:125

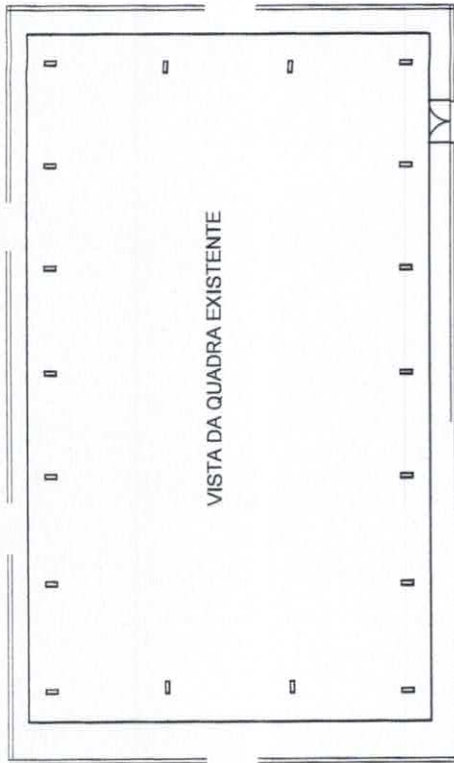
PISO INDUSTRIAL
EM CONCRETO ARMADO

VIGA BALDRAME

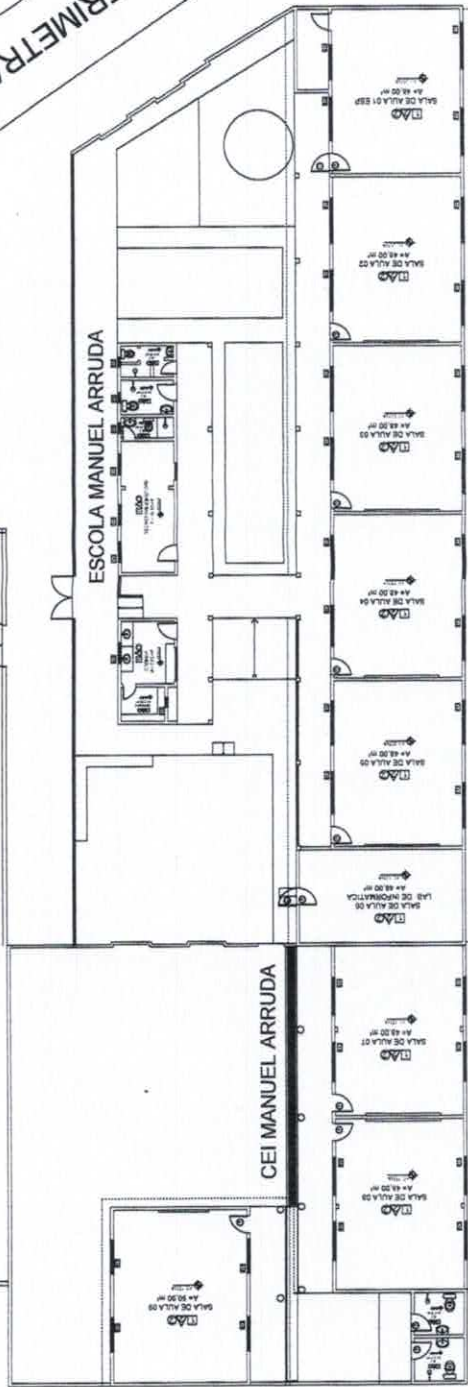


Projeto nº	Descrição	Arquiteto	Data
			06/06
LOCALIZAÇÃO: SECRETARIA MUNICIPAL DE ENCAIXO ENDEREÇO: RUA DA GUARANI NA ESCOLA BELA VISTA-SECE TÍTULO: DETALHE DO ALAMBRADO DE REDE DE NYLON PROPOSTA: ALEXSANDRE APARECIDO POZZA NOME DO CLIENTE: ESCOLA BELA VISTA - PARAZITUBA - SP			

AVENIDA PERIMETRAL NOVO TEMPO - ROD. CE 253



VISTA DA QUADRA EXISTENTE



ESCOLA MANUEL ARRUDA

CEI MANUEL ARRUDA

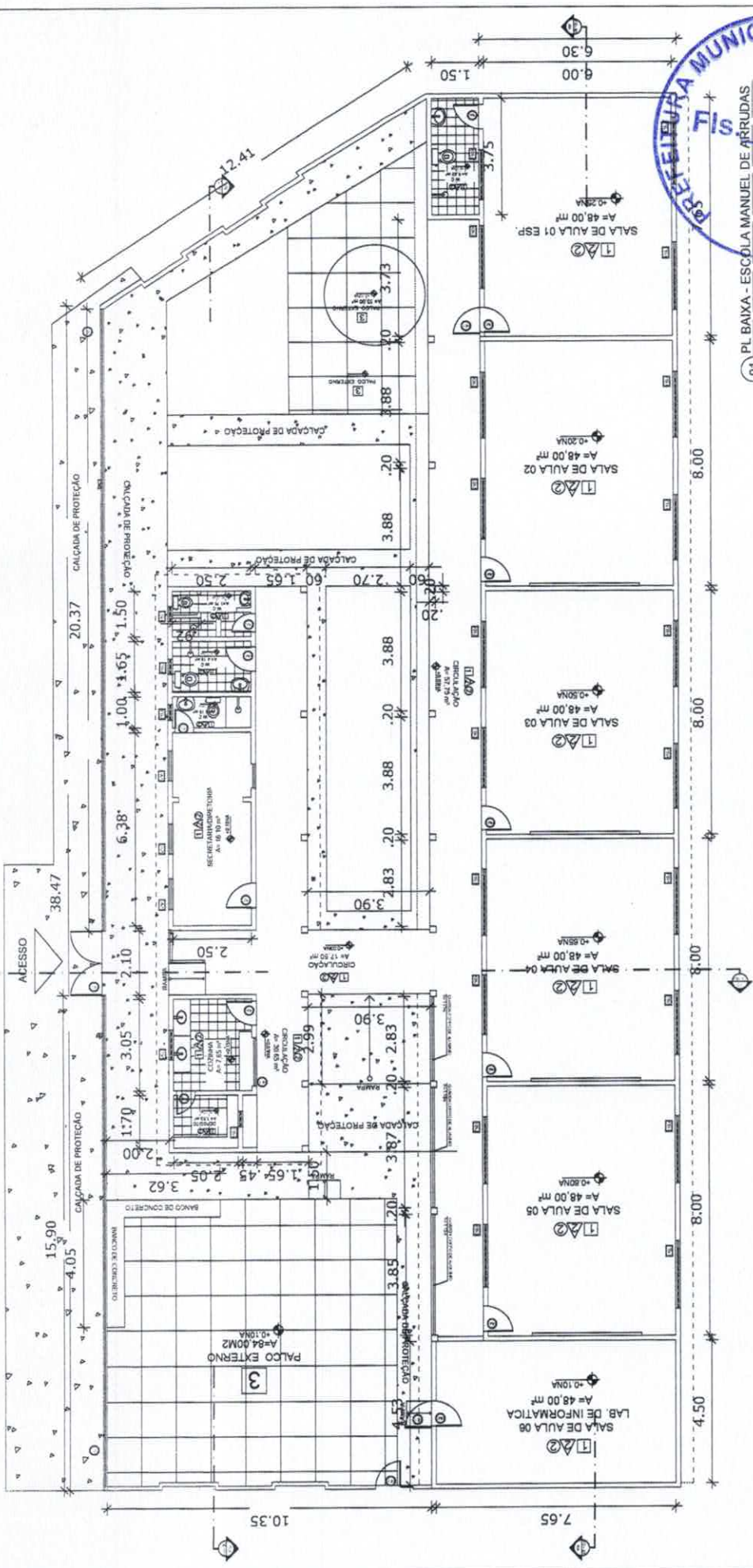
IMPLANTACAO - ESCOLA MANUEL DE ARRUDA

IMPLANTACAO

LEGENDA

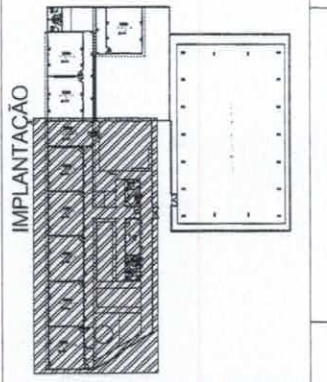
Item	Descrição	Quantidade	Valor
01	CONCRETO		
02	ALVENARIA		
03	FERRO		
04	MADEIRA		
05	VIDRO		
06	PAPELO		
07	TELHA		
08	PORTA		
09	JANELA		
10	OUTROS		
11	PROJECAO		
12	PROJECAO		
13	PROJECAO		
14	PROJECAO		
15	PROJECAO		
16	PROJECAO		
17	PROJECAO		
18	PROJECAO		
19	PROJECAO		
20	PROJECAO		
21	PROJECAO		
22	PROJECAO		
23	PROJECAO		
24	PROJECAO		
25	PROJECAO		
26	PROJECAO		
27	PROJECAO		
28	PROJECAO		
29	PROJECAO		
30	PROJECAO		
31	PROJECAO		
32	PROJECAO		
33	PROJECAO		
34	PROJECAO		
35	PROJECAO		
36	PROJECAO		
37	PROJECAO		
38	PROJECAO		
39	PROJECAO		
40	PROJECAO		
41	PROJECAO		
42	PROJECAO		
43	PROJECAO		
44	PROJECAO		
45	PROJECAO		
46	PROJECAO		
47	PROJECAO		
48	PROJECAO		
49	PROJECAO		
50	PROJECAO		
51	PROJECAO		
52	PROJECAO		
53	PROJECAO		
54	PROJECAO		
55	PROJECAO		
56	PROJECAO		
57	PROJECAO		
58	PROJECAO		
59	PROJECAO		
60	PROJECAO		
61	PROJECAO		
62	PROJECAO		
63	PROJECAO		
64	PROJECAO		
65	PROJECAO		
66	PROJECAO		
67	PROJECAO		
68	PROJECAO		
69	PROJECAO		
70	PROJECAO		
71	PROJECAO		
72	PROJECAO		
73	PROJECAO		
74	PROJECAO		
75	PROJECAO		
76	PROJECAO		
77	PROJECAO		
78	PROJECAO		
79	PROJECAO		
80	PROJECAO		
81	PROJECAO		
82	PROJECAO		
83	PROJECAO		
84	PROJECAO		
85	PROJECAO		
86	PROJECAO		
87	PROJECAO		
88	PROJECAO		
89	PROJECAO		
90	PROJECAO		
91	PROJECAO		
92	PROJECAO		
93	PROJECAO		
94	PROJECAO		
95	PROJECAO		
96	PROJECAO		
97	PROJECAO		
98	PROJECAO		
99	PROJECAO		
100	PROJECAO		

PREFEITURA MUNICIPAL DE PARAMOTTI
 SECRETARIA MUNICIPAL DE EDUCAÇÃO
 Nome do Projeto: RECONSTRUÇÃO DA ESCOLA MUNICIPAL MANUEL DE ARRUDA
 Título do Projeto: MANUTENÇÃO EXISTENTE - DA ESCOLA MUNICIPAL MANUEL DE ARRUDA
 Nome do Autor: ADRIANO DE ARAÚJO ROSA
 Data: 01/07
 Escola: ESCOLA MUNICIPAL MANUEL ARRUDA, PARAMOTTI-PI



Modelo nº	Descrição	Data	Projeto	Assinatura
PREFEITURA MUNICIPAL DE PARAMOTI				
Unidade/Projeto	SECRETARIA MUNICIPAL DE EDUCAÇÃO			
Nome do projeto	RECONSTRUÇÃO DA ESCOLA MUNICIPAL MANUEL DE ARRUDAS			
Nome do local	PLANTAS BAIXA - DA ESCOLA MUNICIPAL MANUEL DE ARRUDAS			
Proprietário	ALEXANDRE MARCOS POISSA			
Arquiteto	ALEXANDRE MARCOS POISSA			
Assessor	ESCOLA MUNICIPAL MANUEL ARRUDAS - PARAMOTI/MS			
Data	02/07			

ES-C	ES-P
------	------



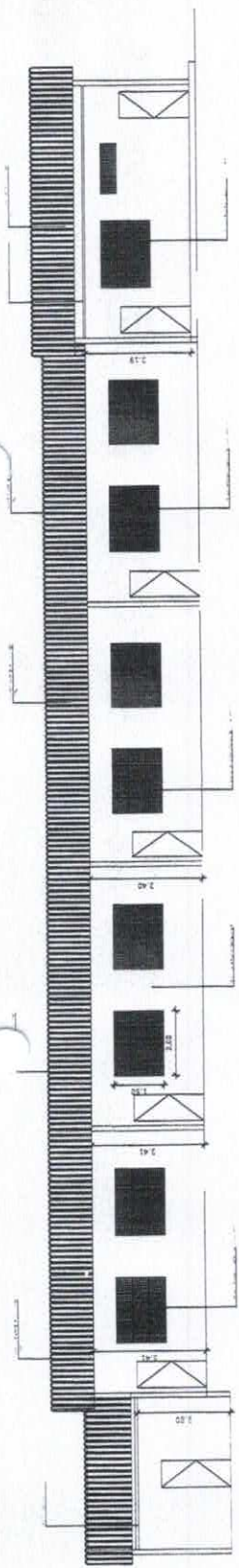
LEGENDA

□	ESTRUTURAS
○	
○	

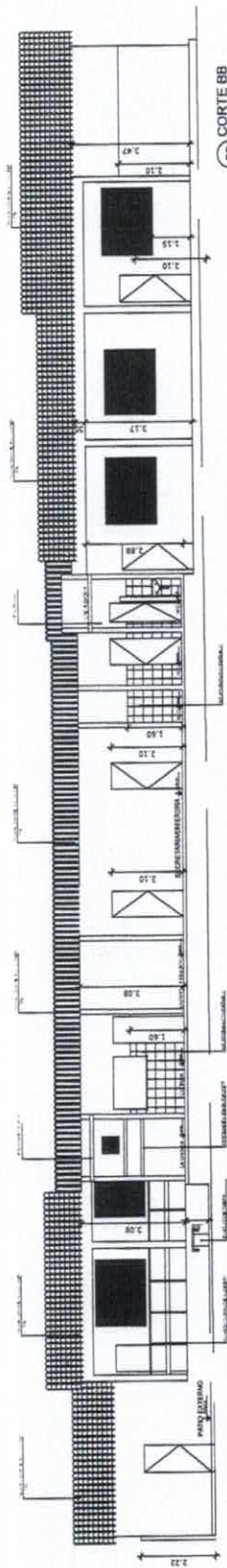
1	SALA DE AULA 01	48,00 m²	8,00 x 6,00
2	SALA DE AULA 02	48,00 m²	8,00 x 6,00
3	SALA DE AULA 03	48,00 m²	8,00 x 6,00
4	SALA DE AULA 04	48,00 m²	8,00 x 6,00
5	SALA DE AULA 05	48,00 m²	8,00 x 6,00
6	LAB. DE INFORMATICA	48,00 m²	4,50 x 10,35
7	SALA DO DIRETOR	12,00 m²	4,00 x 3,00
8	CIRCULACAO	13,50 m²	2,50 x 5,40
9	BANCO DE CONCRETO	15,90 m²	4,05 x 3,95
10	PALCO EXTERNO	64,00 m²	8,00 x 8,00



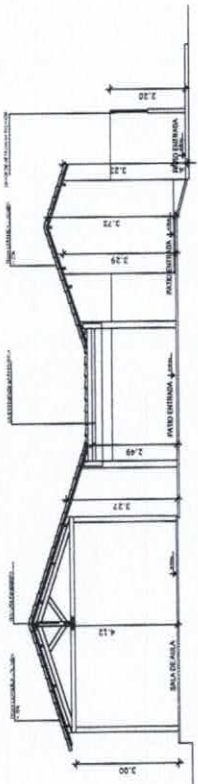
Forma nº	Descrição	Data	Projeto	Assinatura
PREFEITURA MUNICIPAL DE PARAMOTI				
Unidade/Projeto	SECRETARIA MUNICIPAL DE EDUCAÇÃO			
Nome do projeto	RECONSTRUÇÃO DA ESCOLA MUNICIPAL MARCELO LUIS APARECIDO			
Título do plano	CORTE E FACIADAS			
Projeto de autoria	ALVARO ARAUJO ROSCHA			
Projeto de execução	ALVARO ARAUJO ROSCHA			
Projeto	ESCOLA MUNICIPAL MARCELO LUIS APARECIDO			
Data	03/07			



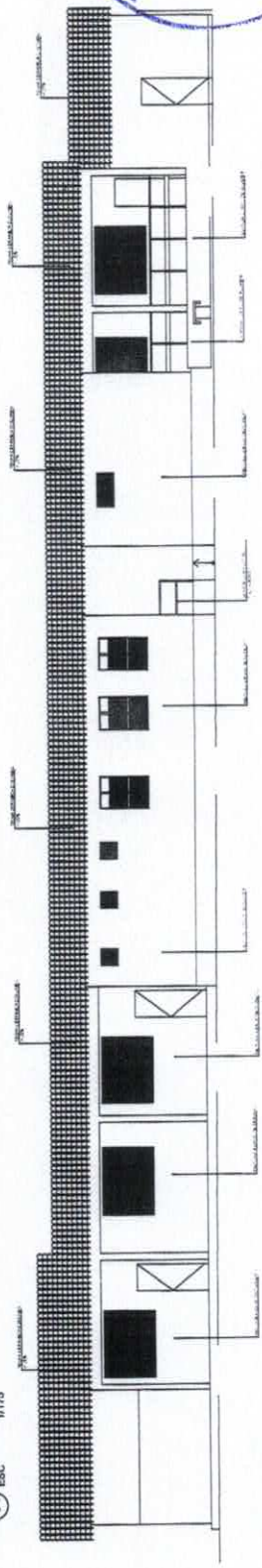
02) CORTE AA ESC 1/175



03) CORTE BB ESC 1/175



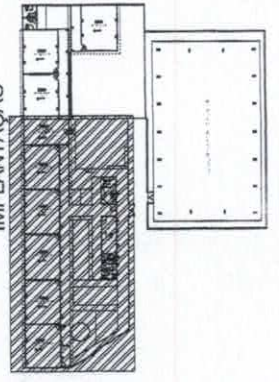
04) CORTE CC ESC 1/175

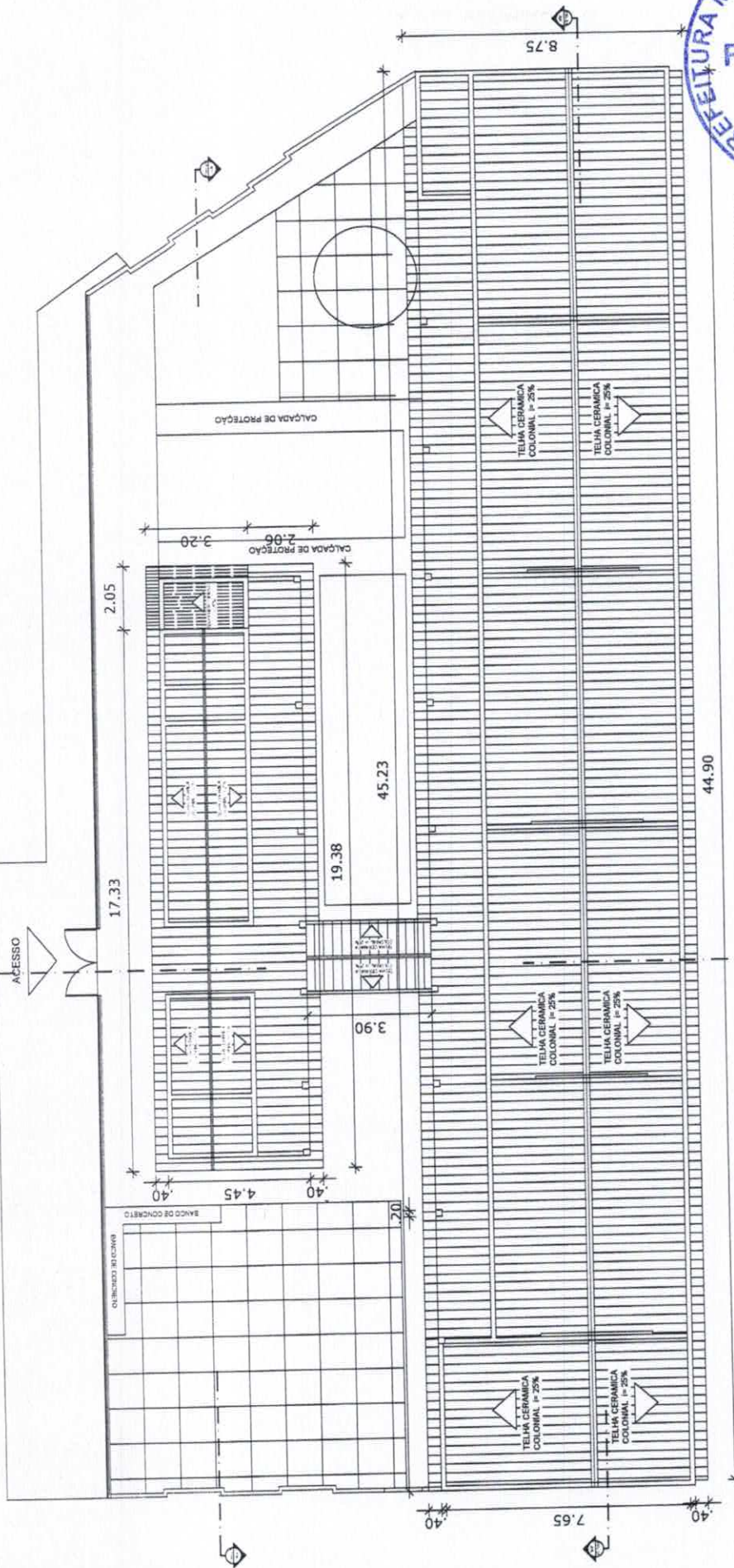


05) FACHADA ESC 1/175

LEGENDA

IMPLANTAÇÃO





06 PL BAIXA - COBERTA
11773 ESC

Item	Descrição	Quantidade	Unidade	Valor
01	CONCRETO			
02	ALUMINIO			
03	VIDRO			
04	PORTA			
05	JANELA			
06	TELHA CERÂMICA COLONIAL 1/25%			
07	...			

PREFEITURA MUNICIPAL DE PARAMOTI

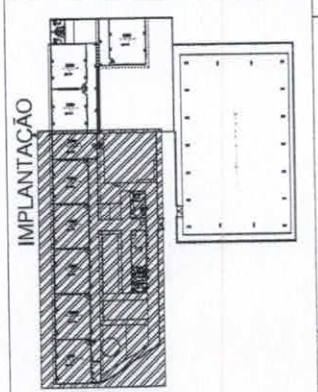
SECRETARIA MUNICIPAL DE EDUCAÇÃO

Nome do projeto: ESCOLA MUNICIPAL MANUEL DE AFRICA

Nome do aluno: ESCOLA MUNICIPAL MANUEL DE AFRICA

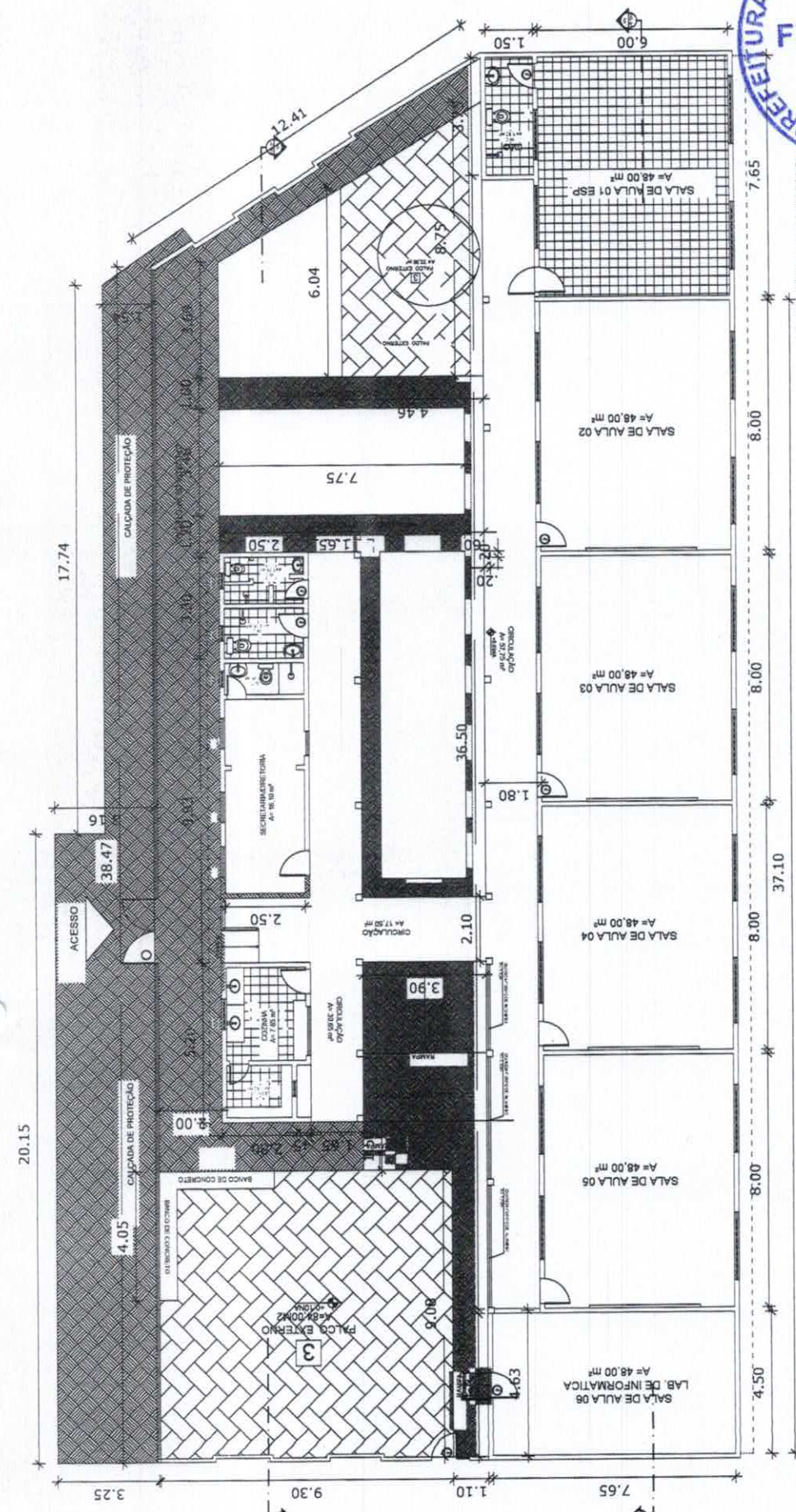
Assinatura: ALEXANDRE ARAUJO RUIVA

Data: 04/07



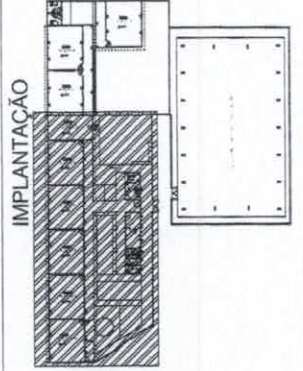
LEGENDA





PL BAIXA - LAYOUT PISO
1/175
01 ESC

IMPLANTACAO

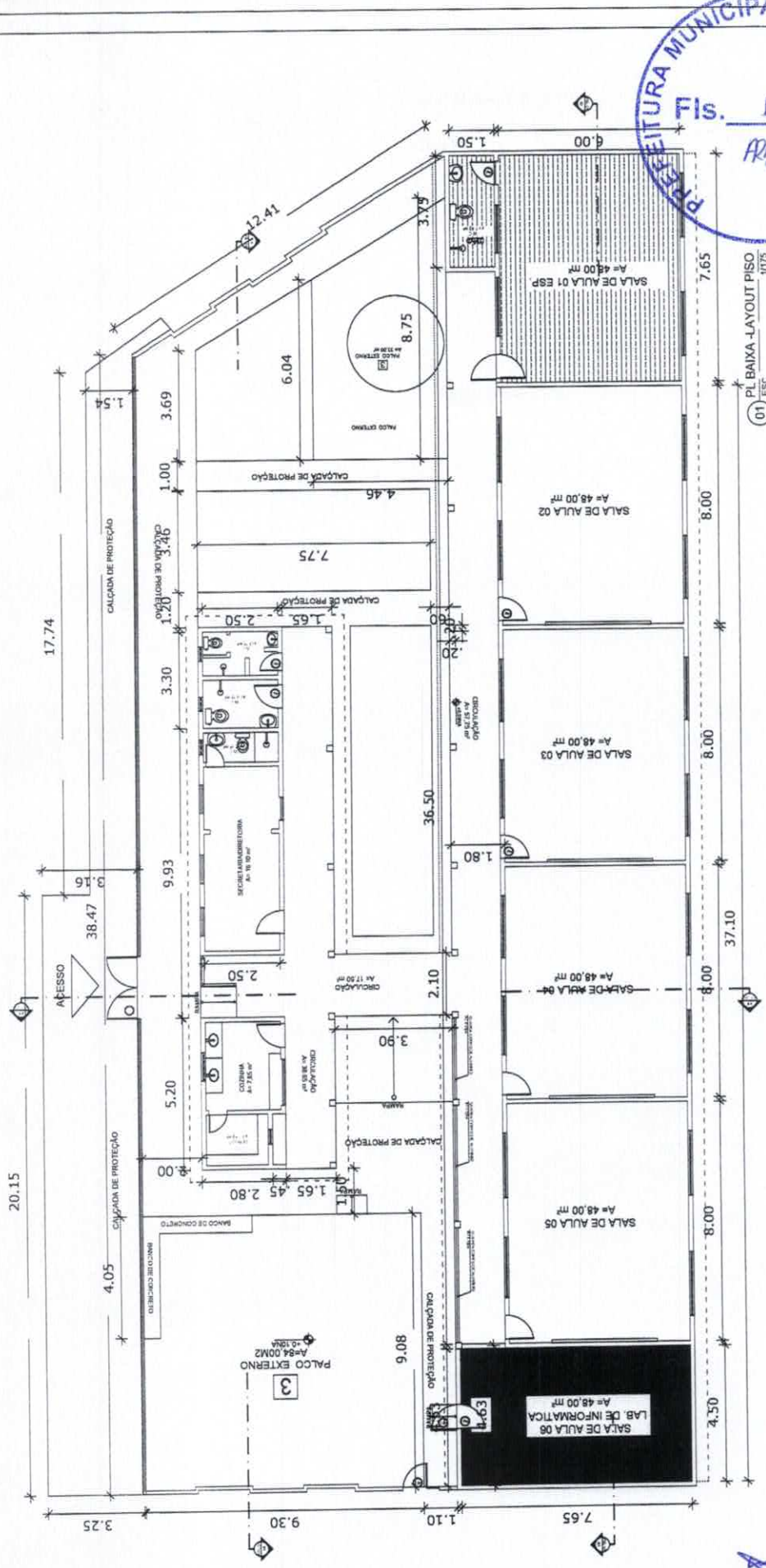


LEGENDA

- TERRENO NATURAL
- PISO CERAMICO
- PISO CIMENTADO DO TIPO CIMENTO QUEIMADO
- PISO CIMENTADO DESEMPENADO SOBRE BASE DE CONCRETO - CALÇADA
- PISO 20 x 20 - TIPO MOSAICO

Nome do Projeto	SECRETARIA MUNICIPAL DE EDUCACAO
Nome do Cliente	DIRETORIA DA ESCOLA MUNICIPAL MARCEL DE APUDIA
Título do Projeto	LAYOUT DO PISO - DA ESCOLA MUNICIPAL MARCEL DE APUDIA
Responsável Técnico	ARQUITETO ARMANDO RICHIA
Assinatura	ESCOLA MUNICIPAL MARCEL APUDIA - PARAMOTI/MS
Scale	1:175
Sheet	05/07





Item	Quantidade	Descrição	Valor Unit.	Valor Total
01	1	PL BAIXA - LAYOUT PISO HT/75 ESC.		

PREFEITURA MUNICIPAL DE PARAMOTI Rua: _____ CEP: _____	
Nome do projeto: REFORMA ESCOLA MUNICIPAL UNIDADE DE APUNDO Nome do cliente: PREFEITURA MUNICIPAL DE PARAMOTI Data de início: 06/07 Data de término: _____ Nome do responsável: _____ Assinatura: _____	Data: _____ Escala: _____ Folha: _____ Total: _____

LEGENDA

- LAJE PREMOLDADA TIPO VALTERRANA
- TELHADO CERAMICO APARENTE
- FORO DE PVC
- FORO DE GESSO

IMPLANTAÇÃO

