



# PREFEITURA MUNICIPAL DE PARAMOTI

Cidade/Orgão: <b>PREFEITURA MUNICIPAL DE PARAMOTI</b>	Data: 20/08/2018
Nome do projeto: ( ) 2 5 0 \$ ' 2 & ( 1 7 5 2 ' ( & 2 0 ( 5 & , \$ / , 2	Escala: INDICADA 3 5 2 ' 8 7 2
Localização da folha: 5 2 - \$ 5 4 8 , 7 ( 7 8 5 \$ / 2 & \$ / , = \$ 2 (	Folha: & 5 2 4 8 , * <b>01/12</b>
Responsável técnico: <b>ALEXANDRE ARAUJO ROCHA</b> CREA-CE	
Arquivo: 01_12_MERCADO PUBLICO - PARAMOTI - LOCALIZAÇÃO GEO.dwg	





/( \* ( 1 ' \$ ' ( 3 2 5 7 fi 2 & 2 0 ( 5 & , \$ , 6 7 , 3 2

REF.	' L P H QV } H W H D	QUANT.	U H D 7 R W h D i o Q e i t o n i ( c m ) / TIPO	AMBIENTES
PC-1	100 x 230 } 2,30	39	89,70 3 2 5 7 fi 2 ' ( LOJAS 5 2 / \$ 5	
PC-2	120 x 230 } 2,76	13	35,88 3 2 5 7 fi 2 ' ( LOJAS 5 2 / \$ 5	
PC-3	150 x 230 } 3,80	7	26,60 3 2 5 7 fi 2 ' ( LOJAS 5 2 / \$ 5	
PC-4	220 x 230 } 5,06	5	25,30 3 2 5 7 fi 2 ' ( LOJAS 5 2 / \$ 5	
PC-5	170 x 230 } 4,00	3	12,00 3 2 5 7 fi 2 ' ( LOJAS 5 2 / \$ 5	

LEGENDA DE PORTAS- MADEIRA TIPO FICHA

REF.	' L P H QV } H W H D	QUANT.	U H D 7 R W h D i o Q e i t o n i ( c m ) / TIPO	AMBIENTES
PM-1	100 x 210 } 2,10	9	18,90 TIPO FICHA	LOJAS
PM-2	60 x 210 } 1,26	3	3,78 TIPO FICHA	LOJAS
PM-3	80 x 210 } 1,68	13	21,84 TIPO FICHA	LOJAS

/( \* ( 1 ' \$ ' ( 3 2 5 7 fi 2 ' ( ) ( 5 5 2 % \$ 5 5 \$ & + \$ 7 \$

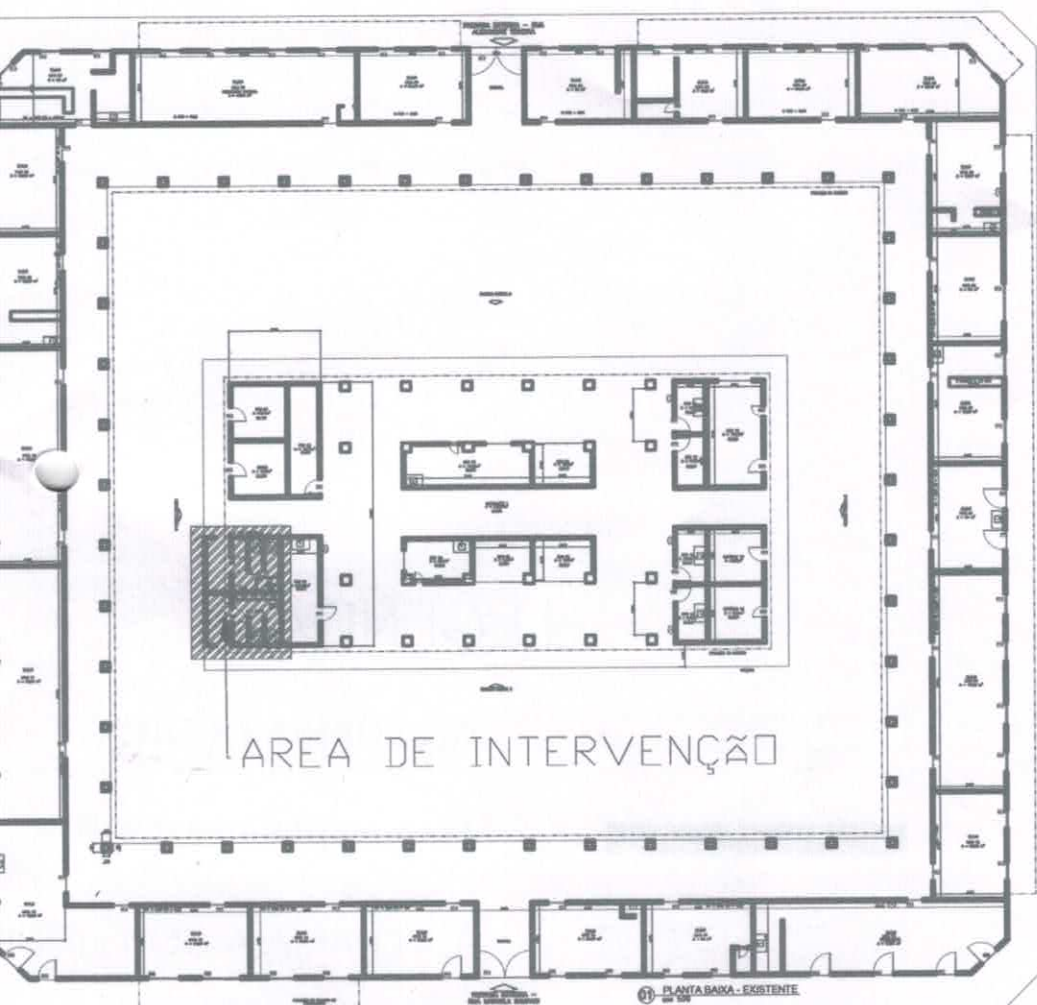
REF.	' L P H QV } H W H D	QUANT.	U H D 7 R W h D i o Q e i t o n i ( c m ) / TIPO	AMBIENTES
PF-1	300 x 250 } 7,50	2	15,00 TIPO DE ABRIR	ENTRADA PRINCIPAL
PF-2	60 x 100 } 0,60	2	1,20 TIPO DE ABRIR	LOJAS/QUIOSQUE

LEGENDA DE JANELAS - MADEIRA TIPO DE FICHA

REF.	' L P H QV } H W H D	QUANT.	U H D 7 R W h D i o Q e i t o n i ( c m ) / TIPO	AMBIENTES
M-1	100 x 110 } 1,10	1	1,10 1,00/FICHA DE ABRIR	LOJA 09

PREFEITURA MUNICIPAL DE PARAMOTI

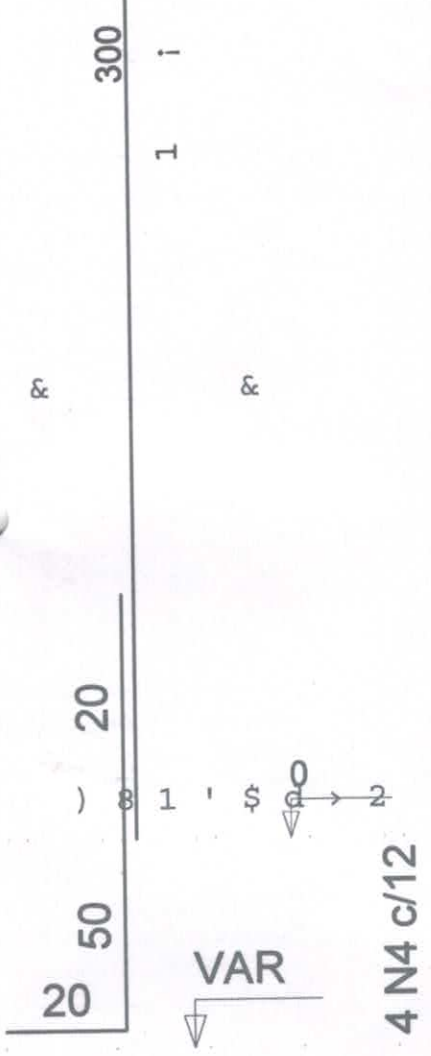
de/Orgão: PREFEITURA MUNICIPAL DE PARAMOTI	Data: 20/08/2018
do projeto: PRIMA DO CENTRO DE COMERCIALIZAÇÃO DE PRODUTOS - MERCADO DE PARAMOTI	Escala: INDICADA
da folha: J. ARQUITETURA - PLANTA BAIXA EXISTENTE	Folha: 02/12
responsável técnico: ALEXANDRE ARAUJO ROCHA CREA-CE	
Nome do arquivo: 02_12_MERCADO PUBLICO - PARAMOTI -PLANTA BAIXA EXISTENTE_REV_07_10_2019.dwg	



# PREFEITURA MUNICIPAL DE PARAMOTI

ção: <b>PREFEITURA MUNICIPAL DE PARAMOTI</b>	Data: 20/08/2018
ojeito: 50 \$ ' 2 & ( 175 2 ' ( & 20( 5 & , \$ / , 2	Escala: INDICADA 3 5 2 ' 8 7 2
ha: <b>QUITETURA - PLANTA BAIXA EXISTENTE</b>	Folha: <b>03/12</b>
técnico: <b>ANDRE ARAUJO ROCHA</b>	
03_12_MERCADO PUBLICO - PARAMOTI -PLANTA CONSTRUIR_DEMOLIR.dwg	

Handwritten initials or mark at the bottom right corner.



# PREFEITURA MUNICIPAL DE PARAMOTI

Orgão: PREFEITURA MUNICIPAL DE PARAMOTI	Data: 20/08/2018
projeto: A DO CENTRO DE COMERCIALIZAÇÃO DE PRODUTOS - PARAMOTI	Escala: INDICADA
folha: ESTRUTURAL - BANHEIRO-CAIXA D'ÁGUA - SAPATAS E PILARES	Folha: 04/12
Arquiteto: EXANDRE ARAUJO ROCHA EA-CE	
04_06_12_MERCADO PÚBLICO - PARAMOTI -ESTRUTURAL DA CAIXA D'ÁGUA_REV_22_09_19.dwg	

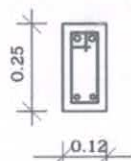
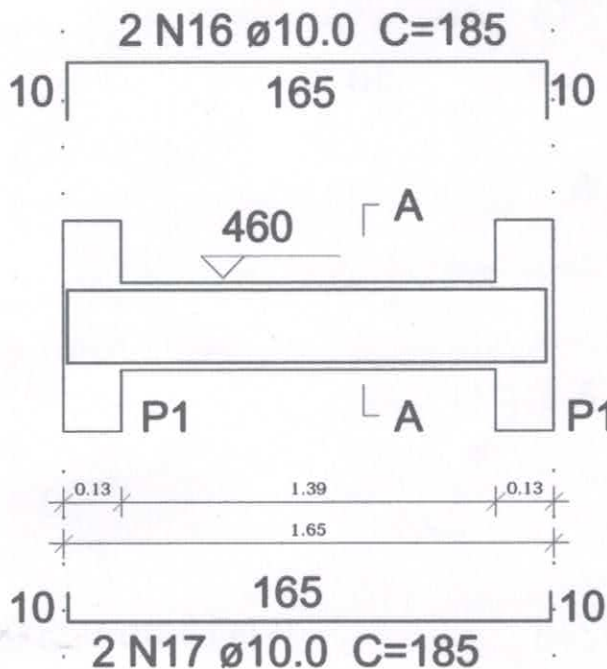
vd

# V6 (2x)

ESC 1:50

## SEÇÃO A-A

ESC 1:25



12 N18  $\varnothing$ 5.0 c/15 C=60

PREFEITURA MUNICIPAL  
Fls.

## PREFEITURA MUNICIPAL DE PARAMOTI

Unidade/Orgão:	PREFEITURA MUNICIPAL DE PARAMOTI	Data:	20/08/2018
Nome do projeto:	5 ( ) 250 \$ ' 2 & ( 175 2 ' ( & 20( 5 & , \$ / , 2	Escola:	INDICADA 3 5 2 ' 7 2
Título da folha:	PROJ. ESTRUTURAL - BANHEIRO-CAIXA DAGUA - DET DAS VIGAS	Folha:	05/12
Responsável técnico:	ALEXANDRE ARAUJO ROCHA CREA-CE		
Arquivo:	04_06_12_MERCADO PUBLICO - PARAMOTI -ESTRUTURAL DA CAIXA DAGUA.dwg		



V9	N25	10.0	4	493	1972
	N26	10.0	4	493	1972
	N27	5.0	24	60	1440
<b>RESUMO DO AÇO - DAS VIGAS</b>					
	<b>AÇO</b>	<b>DIAMETRO (mm)</b>	<b>COMPRIMENTO TOTAL (cm)</b>	<b>COMPRIMENTO TOTAL (m)</b>	<b>PESO (Kg)</b>
	CA - 60	5.0	27840	278,4	44,544
	CA - 50	10.0	35192	351,92	218,1904
					262,7344
				<b>AREA DE FORMA (M2)</b>	41,7212
				<b>VOLUME DE CONCRETO (FCK=20MPa) (M³)</b>	2,0226



## enchimento

Nome	' L P H Q V }			Quantidade
	hb	bx	by	
40/100	8	40	40	120

## PREFEITURA MUNICIPAL DE PARAMOTI

Unidade/Orgão:	PREFEITURA MUNICIPAL DE PARAMOTI	Data:	20/11/2019
Nome do projeto:	REFORMA DO CENTRO DE COMERCIALIZAÇÃO DE PRODUTOS - MERCADO DE PARAMOTI	Escala:	INDICADA
Título da folha:	PROJ. ESTRUTURAL - BANHEIRO-CAIXA DAGUA - DET VIGAS E LAJES	Folha:	06/12
Responsável técnico:	ALEXANDRE ARAUJO ROCHA CREA-CE		
Arquivo:	04_06_12_MERCADO PUBLICO - PARAMOTI -ESTRUTURAL DA CAIXA DAGUA_REV_22_09_19.dwg		

10

PC-3	120 x 230	2,70	7	26,60	PORTÃO DE ENROLAR	LOJAS
PC-4	220 x 230	5,06	5	25,30	PORTÃO DE ENROLAR	LOJAS
PC-5	170 x 230	4,00	3	12,00	PORTÃO DE ENROLAR	LOJAS

LEGENDA DE PORTAS - MADEIRA TIPO FICHA

REF.	Dimensões (cm)	Área (m <sup>2</sup> )	QUANT.	Área Total (m <sup>2</sup> )	h do peitoril (cm) / TIPO	AM B ENTES
PM-1	100 x 210	2,10	9	18,90	TIPO FICHA	LOJAS
PM-2	60 x 210	1,26	3	3,78	TIPO FICHA	LOJAS
PM-3	80 x 210	1,68	13	21,84	TIPO FICHA	LOJAS
PM-4	80 x 210	1,68	1	1,68	TIPO MADEIRA	BANHEIRO P.N.E

LEGENDA DE PORTÃO DE FERRO - BARRA CHATA DE ABRIR

REF.	Dimensões (cm)	Área (m <sup>2</sup> )	QUANT.	Área Total (m <sup>2</sup> )	h do peitoril (cm) / TIPO	AM B ENTES
PF-1	300 x 250	7,50	2	15,00	TIPO DE ABRIR	ENTRADA PRINCIPAL
PF-2	60 x 100	0,60	2	1,20	TIPO DE ABRIR	LOJAS QUIDSQUE

LEGENDA DE JANELAS - MADEIRA TIPO DE FICHA

REF.	Dimensões (cm)	Área (m <sup>2</sup> )	QUANT.	Área Total (m <sup>2</sup> )	h do peitoril (cm) / TIPO	AM B ENTES
JM-1	100 x 110	1,10	1	1,10	1,00 FICHA DE ABRIR	LOJA 09

LEGENDA DE JANELAS - ALUMINIO E VIDRO

REF.	Dimensões (cm)	Área (m <sup>2</sup> )	QUANT.	Área Total (m <sup>2</sup> )	h do peitoril (cm) / TIPO	AM B ENTES
JA-1	50 x 60	0,30	5	1,50	ALUMINIO VIDRO MAXIMAR	SANITÁRIOS MAS E FEM

# PREFEITURA MUNICIPAL DE PARAMOTI

Unidade/Orgão:	PREFEITURA MUNICIPAL DE PARAMOTI	Data:	20/08/2018
Nome do projeto:	REFORMA DO CENTRO DE COMERCIALIZAÇÃO DE PRODUTOS - MERCADO DE PARAMOTI	Escola:	INDICADA
Título da folha:	PROJ. ARQUITETURA - PLANTA BAIXA EXECUTIVA	Folha:	07/12
Responsável técnico:	ALEXANDRE ARAUJO ROCHA CREA-CE		
Arquivo:	07_12_MERCADO PUBLICO - PARAMOTI -PL BAIXA EXECUTIVA_REV_22_09_2019.dwg.DWG		



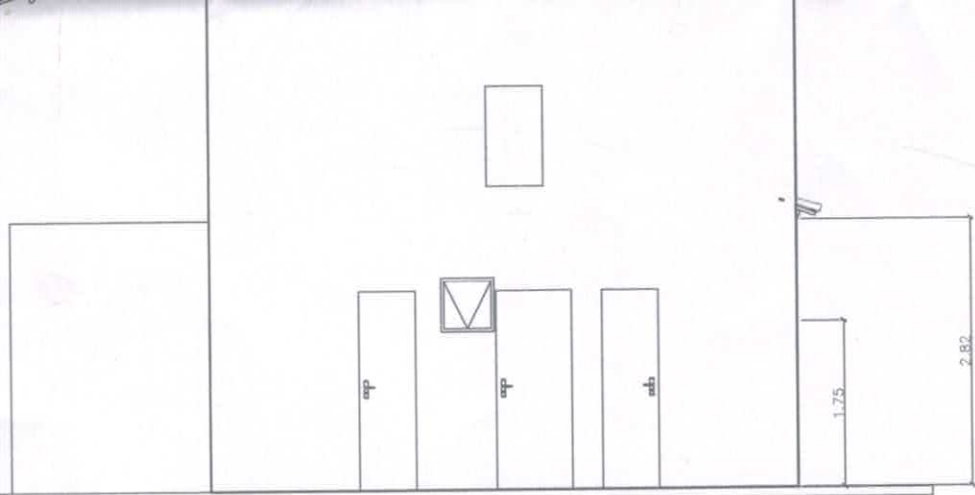


# PREFEITURA MUNICIPAL DE PARAMOTI

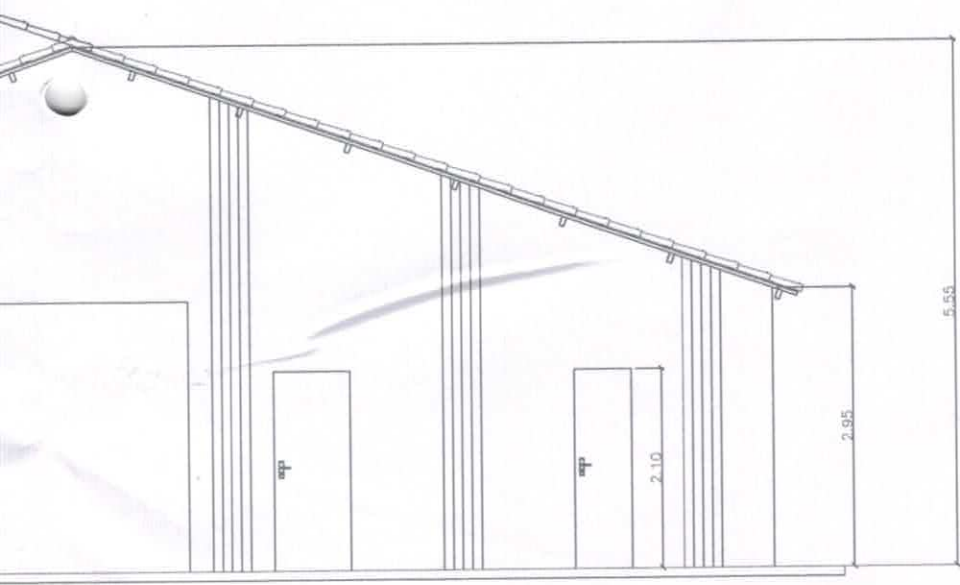
Unidade/Orgão: PREFEITURA MUNICIPAL DE PARAMOTI	Data: 20/08/2018
Nome do projeto: REFORMA DO CENTRO DE COMERCIALIZAÇÃO DE PRODUTOS - MERCADO DE PARAMOTI	Escala: INDICADA
Título da folha: PROJ. ARQUITETURA - PLANTA BAIXA DE COBERTA	Folha:
Responsável técnico: ALEXANDRE ARAUJO ROCHA CREA-CE	08/12
Arquivo: 08_12_MERCADO PUBLICO - PARAMOTI -PL BAIXA COBERTA_REV_07_10_19.dwg	

W





04 FACHADA INTERNA 04  
esc 1:50

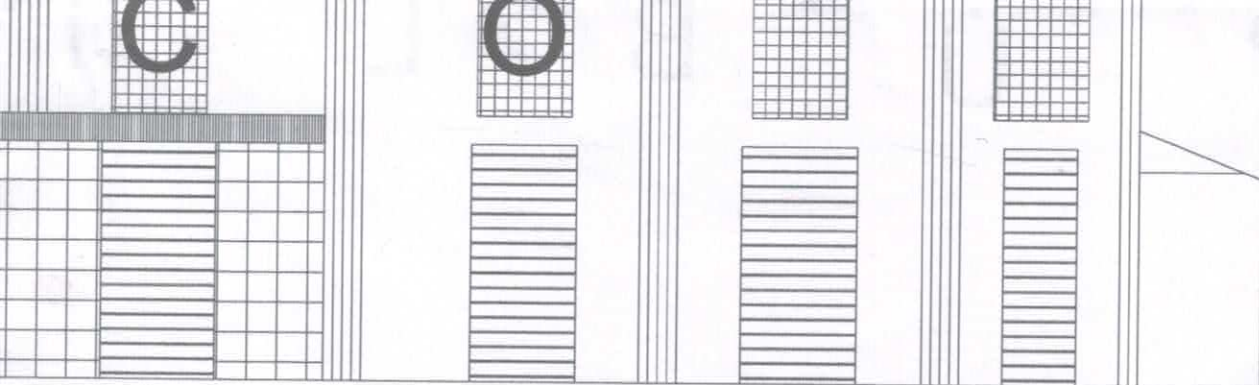


02 FACHADA INTERNA 02  
esc 1:50

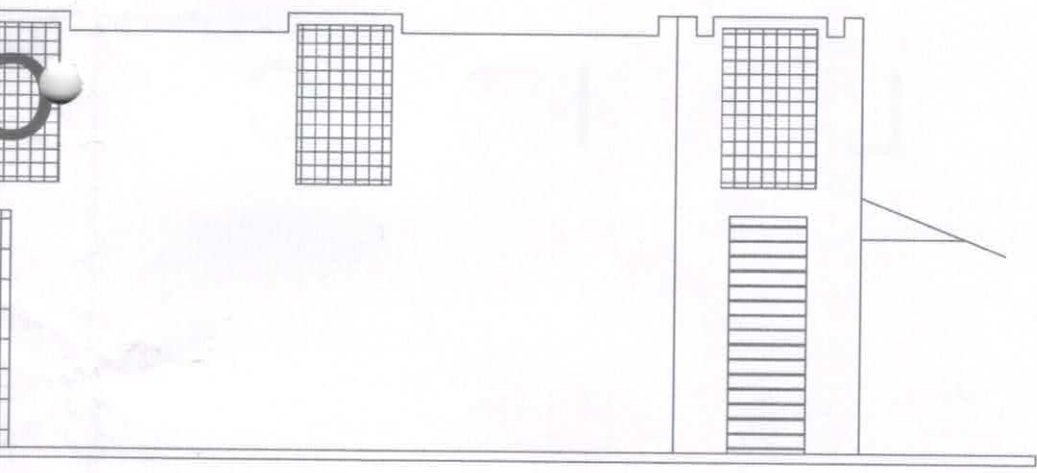
# PREFEITURA MUNICIPAL DE PARAMOTI

Unidade/Orgão:	PREFEITURA MUNICIPAL DE PARAMOTI	Data:	20/08/2018
Nome do projeto:	5 ( ) 250 \$ ' 2 & ( 175 2 ' ( & 20(5 & , \$ / , 2	Escala:	INDICADg 3 5 2 ' 8 7 2
Título da folha:	PROJ. ARQUITETURA - CORTE AA,BB E FACHADAS DO PREDIO INTERNO	Folha:	09/12
Responsável técnico:	ALEXANDRE ARAUJO ROCHA CREA-CE		
Arquivo:	09_12_MERCADO PUBLICO - PARAMOTI -CORTES.dwg		

Vol



03 FACHADA EXTERNA - RUA ALEXANDRE TEIXEIRA  
esc 1:75



04 FACHADA EXTERNA - AVENIDA ELISA SAMPAIO  
esc 1:75



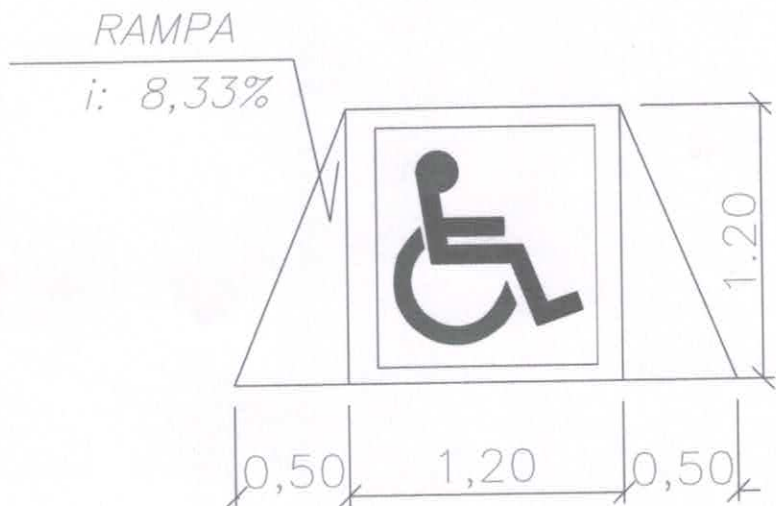
# PREFEITURA MUNICIPAL DE PARAMOTI

Unidade/Orgão:	<b>PREFEITURA MUNICIPAL DE PARAMOTI</b>	Data:	20/08/2018
Nome do projeto:	5 ( ) 250 \$ ' 2 & ( 175 2 ' ( & 20(5 & , \$ / , 2	Escala:	INDICADA 3 5 2 ' 8 7 2
Título da folha:	<b>PROJ. ARQUITETURA - FACHADAS DO PREDIO EXTERNO</b>	Folha:	<b>10/12</b>
Responsável técnico:	<b>ALEXANDRE ARAUJO ROCHA</b> CREA-CE		
Arquivo:	10_12_MERCADO PUBLICO - PARAMOTI -FACHADAS EXTERNAS.dwg		

vd



## RAMPA DE ACESSIBILIDADE



# PREFEITURA MUNICIPAL DE PARAMOTI

Unidade/Orgão:	<b>PREFEITURA MUNICIPAL DE PARAMOTI</b>	Data:	20/08/2018
Nome do projeto:	5 ( ) 250 \$ ' 2 & ( 175 2 ' ( & 20(5 & , \$ / , 2	Escola:	INDICADA 3 5 2 ' 7 2
Título da folha:	<b>PROJ. ARQUITETURA - PLANTA BAIXA DE ACESSIBILIDADE</b>	Folha:	<b>11/12</b>
Responsável técnico:	<b>ALEXANDRE ARAUJO ROCHA</b> CREA-CE		
Arquivo:	11_12_MERCADO PUBLICO - PARAMOTI -ACESSIBILIDADE.dwg		



# PREFEITURA MUNICIPAL DE PARAMOTI

Unidade/Orgão: PREFEITURA MUNICIPAL DE PARAMOTI	Data: 20/08/2018
Nome do projeto: REFORMA DO CENTRO DE COMERCIALIZAÇÃO DE PRODUTOS- PARAMOTI	Escala: INDICADA
Título da folha: PROJ. ARQUITETURA - PAGINAÇÃO DO PISO	Folha: 12/12
Responsável técnico: ALEXANDRE ARAUJO ROCHA CREA-CE	
Arquivo: 12_12_MERCADO PUBLICO - PARAMOTI -PAGINAÇÃO DO PISO_REV_20_11_2019.dwg	



# PREFEITURA MUNICIPAL DE PARAMOTI

Orgão: PREFEITURA MUNICIPAL DE PARAMOTI	Data: 20/08/2018
do projeto: CENTRO DE COMERCIALIZAÇÃO DE PRODUTOS - MERCADO DE PARAMOTI	Escala: INDICADA
da folha: OBJETO SANITARIO - GERAL	Folha:
Responsável técnico: ALEXANDRE ARAUJO ROCHA CREA-CE	01/02
01_01_MERCADO PUBLICO - PARAMOTI -SANITARIO_REV_07_10_2019.dwg	

POTÊNCIA TOTAL INSTALADA (W)

1.080

1.080

1n16A

1#2,5(2,5)+T2,5mm<sup>2</sup>

\* LIGAÇÃO A FASE ESQUEMÁTICO. VER QUADRO DO CM 01 PARA VER A DISTRIBUIÇÃO

QD-6											
CIRC.	ILUMINAÇÃO		FORÇA			TOTAL	FASE			DISJUNTOR (A)	CABO (mm <sup>2</sup> )
	1x18	2x40	1x100	1x300	1x600		R	S	T		
1		02				160	X			1n16A	1#2,5(2,5)+T2,5mm <sup>2</sup>
2			02		04	2.600	X			1n16A	1#2,5(2,5)+T2,5mm <sup>2</sup>
3	RESERVA									1n16A	
4	RESERVA									1n16A	
POTÊNCIA TOTAL INSTALADA (W)						2.760				1n16A	1#2,5(2,5)+T2,5mm <sup>2</sup>
						2.760					

\* LIGAÇÃO A FASE ESQUEMÁTICO. VER QUADRO DO CM 01 PARA VER A DISTRIBUIÇÃO



QD-11 / QD-12											
CIRC.	ILUMINAÇÃO		FORÇA			TOTAL	FASE			DISJUNTOR (A)	CABO (mm <sup>2</sup> )
	1x18	2x40	1x100	1x300	1x600		R	S	T		
1		02				160	X			1n16A	1#2,5(2,5)+T2,5mm <sup>2</sup>
2			02	01	01	1.100	X			1n16A	1#2,5(2,5)+T2,5mm <sup>2</sup>
3	RESERVA									1n16A	
4	RESERVA									1n16A	
POTÊNCIA TOTAL INSTALADA (W)						1.260				1n16A	1#2,5(2,5)+T2,5mm <sup>2</sup>
						1.216					

\* LIGAÇÃO A FASE ESQUEMÁTICO. VER QUADRO DO CM 01 PARA VER A DISTRIBUIÇÃO

REVISÃO

PROJETO  
Mercado Público ParamotiDATA  
21/SET/2018ENDEREÇO  
Rua Alexandra Teixeira, s/n.-Centro-Paramoti-CePROJETO  
FELIPE BARRETO  
CREA 45.023DESENHO  
Projeto Elétrico - Alimentação,  
Diagramas e Quadro de cargas.ESCALA PRINCIPA  
INDICADA

01/02

WAD



# PREFEITURA MUNICIPAL DE PARAMOTI

Orgão:	PREFEITURA MUNICIPAL DE PARAMOTI	Data:	20/08/2018
projeto:	250 \$ ' 2 & ( 175 2 ' ( & 20( 5 & , \$ / , 2	Escala:	INDICADA 3 5 2 ' 8 7 2
folha:	TO HIDRAULICO - GERAL	Folha:	<b>01/02</b>
el técnico:	ALEXANDRE ARAUJO ROCHA		
ACE	01_01_MERCADO PUBLICO - PARAMOTI -HIDRAULICO.dwg		

*Vod*

CAIXA DE DESCARGA h=0.20m

# PREFEITURA MUNICIPAL DE PARAMOTI

Unidade/Orgão:	PREFEITURA MUNICIPAL DE PARAMOTI		Data:	20/08/2018
Nome do projeto:	5 ( ) 2 5 0 \$ ' 2 & ( 1 7 5 2 ' ( & 2 0 ( 5 & , \$ / , 2		Escala:	INDICADA 3 5 2 ' 8 7 2
Título da folha:	3 5 2 - ( 7 2 + , ' 5 \$ 8 / , & 2 ' ( 7 ' \$ 6 , 1 6 7 \$ / \$ ( 6		Folha:	02/02
Responsável técnico:	ALEXANDRE ARAUJO ROCHA CREA-CE			
Arquivo:	01_01_MERCADO PUBLICO - PARAMOTI -HIDRAULICO.dwg			



*Handwritten signature*



AGRICULTOR

ARCO



PARAMOTI-CE



VEM DO CANTINDE

# PREFEITURA MUNICIPAL DE PARAMOTI

Unidade/Orgão: <b>PREFEITURA MUNICIPAL DE PARAMOTI</b>	Data: 09/04/2018
Nome do projeto: <b>ACESSIBILIDADE E REFORMA DOS BANHEIRO DO MERCADO PUBLICO</b>	Escala: INDICADA
Título da folha: 3 5 2 - ' 2 6 % 2 0 % ( , 5 2 6 / 2 & \$ / , = \$ 2 ( & 5 2 4 8	Folha: <b>01/07</b>
Responsável técnico: <b>ALEXANDRE ARAUJO ROCHA</b> CREA-CE	
Arquivo: REV 03.dwg	





CPF: 833.333.333-33  
Eng. Civil - CREA 060005721-1

\$ 5 7 1 | & (

# PREFEITURA MUNICIPAL DE PARAMOTI

Unidade/Orgão:	PREFEITURA MUNICIPAL DE PARAMOTI		Data:	20/08/2018
Nome do projeto:	5 ( ) 2 5 0 \$ ' 2 & ( 1 7 5 2 ' ( & 2 0 ( 5 & , \$ / , 2		Escala:	INDICADA 3 5 2 ' 8 7 2
Título da folha:	PLANTA BAIXA - SPDA		Folha:	06/07
Responsável técnico:	ALEXANDRE ARAUJO ROCHA CREA-CE			
Arquivo:	MERCADO PUBLICO - PARAMOTI - SPDA.dwg			



VAR

# PREFEITURA MUNICIPAL DE PARAMOTI

Unidade/Orgão:	PREFEITURA MUNICIPAL DE PARAMOTI	Data:	20/08/2018
Nome do projeto:	5 ( ) 2 5 0 \$ ' 2 & ( 1 7 5 2 ' ( & 2 0 ( 5 & , \$ / , 2	Escala:	INDICADA 3 5 2 ' 8 7 2
Título da folha:	PROJETO DO SPDA - DETALHES	Folha:	07/07
Responsável técnico:	ALEXANDRE ARAUJO ROCHA CREA-CE		
Arquivo:	MERCADO PUBLICO - PARAMOTI - SPDA.dwg		



*Handwritten mark*